



**ТОРГОВО-
ЛОГИСТИЧЕСКОЕ
ОСВЕЩЕНИЕ**

H-LUX EQ PRO



EMC

A++

$\lambda > 0,95$

$K_n < 1\%$

CRI > 80

230 В

AC DC

0/50/60 Гц

IP40

IP54

IP65

УХЛ 4

УЗ

EMC

LEDiL

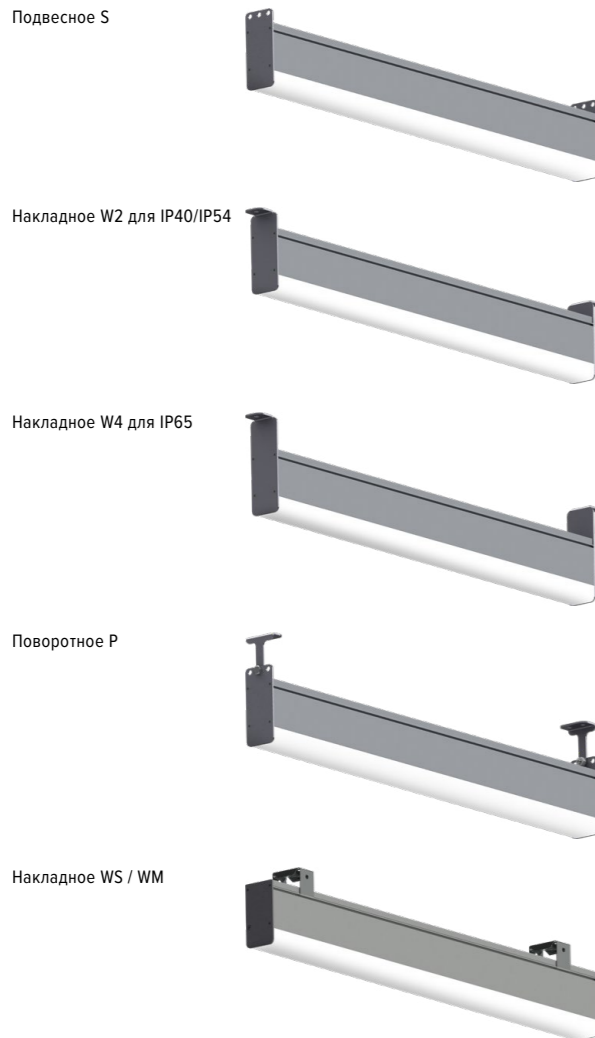
GEOLUX

Helvar

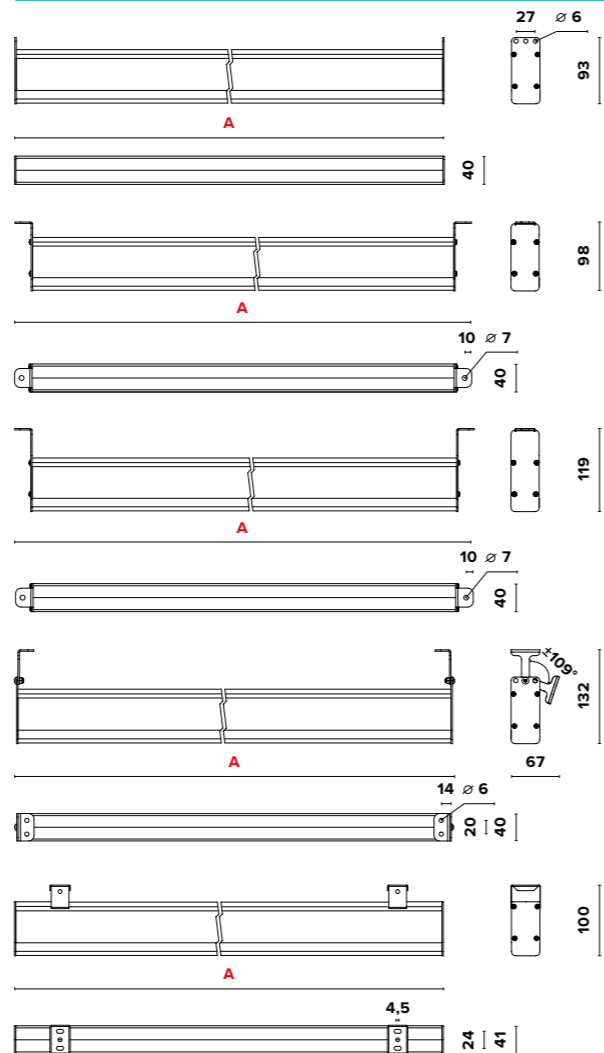
EM

DIM

RAL



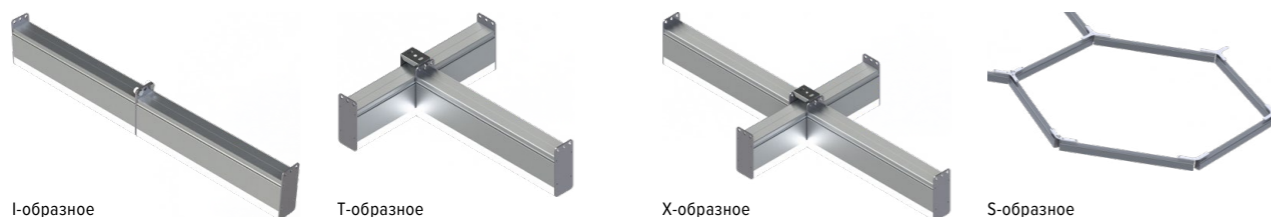
ГАБАРИТНЫЕ РАЗМЕРЫ H-LUX EQ PRO



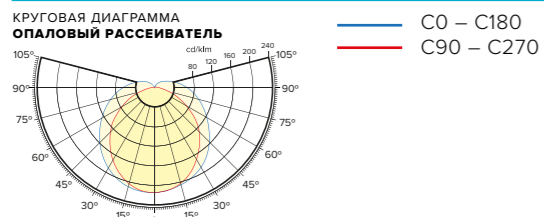
«ТРАНЗИТНОЕ» ПОДКЛЮЧЕНИЕ



ВИДЫ СОЕДИНЕНИЙ



КРИВЫЕ СИЛЫ СВЕТА



О продукте

Уникальность PRO серии заключается в использовании светодиодов с повышенной эффективностью 4000 лм/метр. Серия линейных светильников H-lux EQ PRO применяется для административно-бытового, офисного и торгового освещения. Объемная П-образная форма рассеивателя переотражает свет внутри и расширяет угол раскрытия свыше 180°, что увеличивает вертикальную освещенность – товар на полках лучше освещен.

Установка

Подключение провода питания выполняется к быстрозажимной клеммной колодке. При необходимости светильник можно легко отключить и перенести на другое место подключения. Благодаря 4 типам креплений и 4 видам соединений светильники монтируются на любую поверхность и в любой композиции. Возможность перпендикулярной стыковки светильников с применением накладного крепления WM.

Конструкция

Корпус светильника самый легкий в своем сегменте – геометрия тщательно просчитана для обеспечения максимальной теплоотдачи при минимальном весе. Светильник оснащен пластиковой крышкой, которую легко открыть для обслуживания или замены драйвера без демонтажа светильника. Возможность дополнительной герметизации светильника до версий IP54 / IP65. Для версии IP65 изменение климатической зоны с УХЛ4 до УЗ.

Заменяемый аналог

- H-lux 9 EQ03 PRO: ЛПО / ЛСП 1x18 / КЛЛ-20 / ЛОН-100
- H-lux 18 EQ06 PRO: ЛПО / ЛСП 2x18, 1x36 / КЛЛ-40 / ЛОН-150
- H-lux 26 EQ09 PRO: ЛПО / ЛСП 2x36Вт, 1x58Вт
- H-lux 34 EQ12 PRO: ЛПО / ЛСП 2x36Вт, 1x58Вт
- H-lux 41 EQ15 PRO: ЛПО / ЛСП 2x58Вт
- H-lux 50 EQ18 PRO: ЛПО / ЛСП 2x58Вт, 4x36Вт
- H-lux 57 EQ21 PRO: ЛПО / ЛСП 2x58Вт, 4x36Вт
- H-lux 65 EQ24 PRO: ЛПО / ЛСП 2x58Вт, 4x36Вт
- H-lux 73 EQ27 PRO: ЛПО / ЛСП 4x58Вт
- H-lux 81 EQ30 PRO: ЛПО / ЛСП 4x58Вт

Оптическая часть

Объемный рассеиватель изготовлен из светостабилизированного опалового ударопрочного поликарбоната позволяет получить мягкий рассеянный свет. Расширенный световой угол более 180°. 100% отсутствие слепящего эффекта. Тип светодиодов: SMD.

«Транзитное» подключение

Все светильники серии H-lux могут монтироваться в непрерывную световую линию с «транзитным» подключением питания (опционально). Модификация с транзитным кабелем внутри позволяет делать одну точку подключения на линию светильников до 50 м.

Характеристики

- Коррелированная цветовая температура – 3000K, 4000 K, 5000 K (альтернативные доступны по запросу)
- Напряжение питающей сети 198 – 264 VAC / 176 – 280 VDC
- Частота питающей сети 47 – 63 Гц
- Защита от перенапряжения до 300 V
- Грозозащита L – L 1 kV / L – E 2 kV
- Диапазон рабочих температур от 0 °C до +40 °C (IP40 / IP54)
- Диапазон рабочих температур от -45 °C до +40 °C (IP65)

Опции

- Дополнительная герметизация до IP54
- Дополнительная герметизация до IP65
- Транзитное подключение светильников в линию TP
- Блок аварийного питания БАП
- Клапан выравнивания давления КВД
- Анодирование корпуса
- Покраска корпуса по палитре RAL
- Герметичный разъем питания IP68
- Вывод питающего провода через торцевую крышку КПТ
- Комплект подвесного крепления (2 тросика, 2 зажима, 2 Duplex)
- Угловой соединитель
- Адаптеры для шинпровода 4TRA
- Диммируемый драйвер DIM (протоколы DALI, 0...10В, ШИМ)
- Модификация с беспроводным модулем управления
- Модификация с модулем управления по питающей сети

Наименование	A, мм	Цветовая температура, К	Тип крепления	Световой поток, лм	Мощность, Вт	Масса, кг	Артикул
H-lux 9 EQ03 PRO 1220-508-S-Д Опал IP40 Г5	309	5000	Подвесное	1220	9	0,5	191-009-5112-43
H-lux 9 EQ03 PRO 1220-508-W2-Д Опал IP40 Г5	355	5000	Накладное	1220	9	0,5	191-009-5712-43
H-lux 9 EQ03 PRO 1220-508-P-Д Опал IP40 Г5	315	5000	Поворотное	1220	9	0,5	191-009-5212-43
H-lux 18 EQ06 PRO 2450-508-S-Д Опал IP40 Г5	604	5000	Подвесное	2450	18	0,8	191-018-5112-43
H-lux 18 EQ06 PRO 2450-508-W2-Д Опал IP40 Г5	650	5000	Накладное	2450	18	0,8	191-018-5712-43
H-lux 18 EQ06 PRO 2450-508-P-Д Опал IP40 Г5	610	5000	Поворотное	2450	18	0,8	191-018-5212-43
H-lux 26 EQ09 PRO 3670-508-S-Д Опал IP40 Г5	904	5000	Подвесное	3670	26	1,2	191-026-5112-43
H-lux 26 EQ09 PRO 3670-508-W2-Д Опал IP40 Г5	950	5000	Накладное	3670	26	1,2	191-026-5712-43
H-lux 26 EQ09 PRO 3670-508-P-Д Опал IP40 Г5	910	5000	Поворотное	3670	26	1,2	191-026-5212-43
H-lux 34 EQ12 PRO 4900-508-S-Д Опал IP40 Г5	1204	5000	Подвесное	4900	34	1,5	191-034-5112-43
H-lux 34 EQ12 PRO 4900-508-W2-Д Опал IP40 Г5	1250	5000	Накладное	4900	34	1,5	191-034-5712-43
H-lux 34 EQ12 PRO 4900-508-P-Д Опал IP40 Г5	1210	5000	Поворотное	4900	34	1,5	191-034-5212-43
H-lux 41 EQ15 PRO 6120-508-S-Д Опал IP40 Г5	1504	5000	Подвесное	6120	41	1,8	191-041-5112-43
H-lux 41 EQ15 PRO 6120-508-W2-Д Опал IP40 Г5	1550	5000	Накладное	6120	41	1,8	191-041-5712-43
H-lux 41 EQ15 PRO 6120-508-P-Д Опал IP40 Г5	1510	5000	Поворотное	6120	41	1,8	191-041-5212-43
H-lux 50 EQ18 PRO 7350-508-S-Д Опал IP40 Г5	1804	5000	Подвесное	7350	50	2,1	191-050-5112-43
H-lux 50 EQ18 PRO 7350-508-W2-Д Опал IP40 Г5	1850	5000	Накладное	7350	50	2,1	191-050-5712-43
H-lux 50 EQ18 PRO 7350-508-P-Д Опал IP40 Г5	1810	5000	Поворотное	7350	50	2,1	191-050-5212-43
H-lux 57 EQ21 PRO 8570-508-S-Д Опал IP40 Г5	2104	5000	Подвесное	8570	57	2,5	191-057-5112-43
H-lux 57 EQ21 PRO 8570-508-W2-Д Опал IP40 Г5	2150	5000	Накладное	8570	57	2,5	191-057-5712-43
H-lux 57 EQ21 PRO 8570-508-P-Д Опал IP40 Г5	2110	5000	Поворотное	8570	57	2,5	191-057-5212-43
H-lux 65 EQ24 PRO 9800-508-S-Д Опал IP40 Г5	2404	5000	Подвесное	9800	65	2,9	191-065-5112-43
H-lux 65 EQ24 PRO 9800-508-W2-Д Опал IP40 Г5	2450	5000	Накладное	9800	65	2,9	191-065-5712-43
H-lux 65 EQ24 PRO 9800-508-P-Д Опал IP40 Г5	2410	5000	Поворотное	9800	65	2,9	191-065-5212-43
H-lux 73 EQ27 PRO 11020-508-S-Д Опал IP40 Г5	2704	5000	Подвесное	11020	73	3,3	191-073-5112-43
H-lux 73 EQ27 PRO 11020-508-W2-Д Опал IP40 Г5	2705	5000	Накладное	11020	73	3,3	191-073-5712-43
H-lux 73 EQ27 PRO 11020-508-P-Д Опал IP40 Г5	2710	5000	Поворотное	11020	73	3,3	191-073-5212-43
H-lux 81 EQ30 PRO 12260-508-S-Д Опал IP40 Г5	3004	5000	Подвесное	12260	81	3,7	191-081-5112-43
H-lux 81 EQ30 PRO 12260-508-W2-Д Опал IP40 Г5	3050	5000	Накладное	12260	81	3,7	191-081-5712-43
H-lux 81 EQ30 PRO 12260-508-P-Д Опал IP40 Г5	3010	5000	Поворотное	12260	81	3,7	191-081-5212-43

H-LUX EQF PRO



EMC

A++

$\lambda > 0,95$

$K_n < 1\%$

CRI > 80

230 В

AC DC

0/50/60 Гц

IP40

IP54

IP65

УХЛ 4

УЗ

EAC

LEDiL

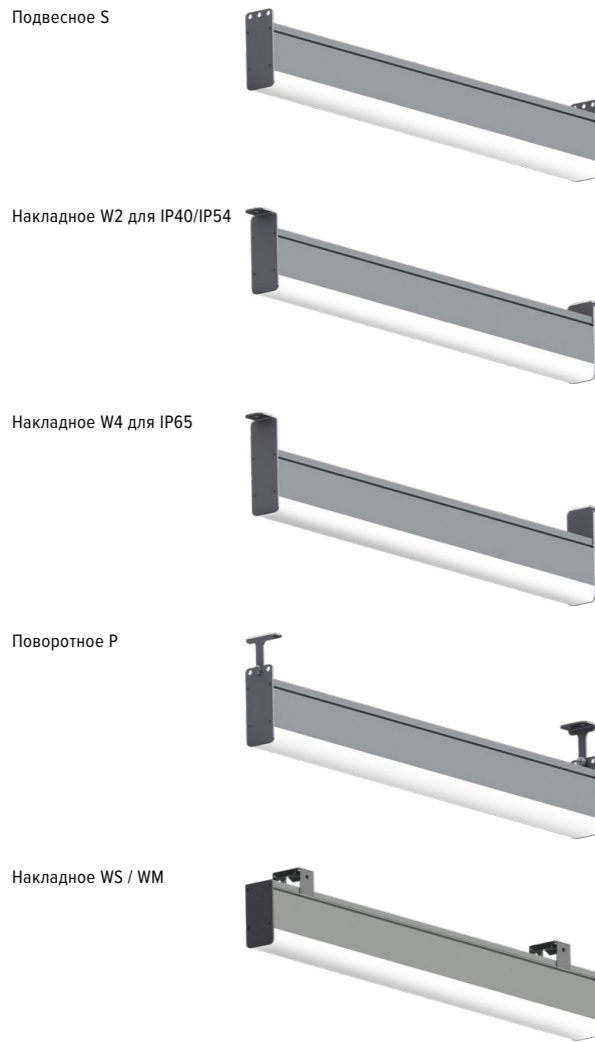
GEOLUX

Helvar

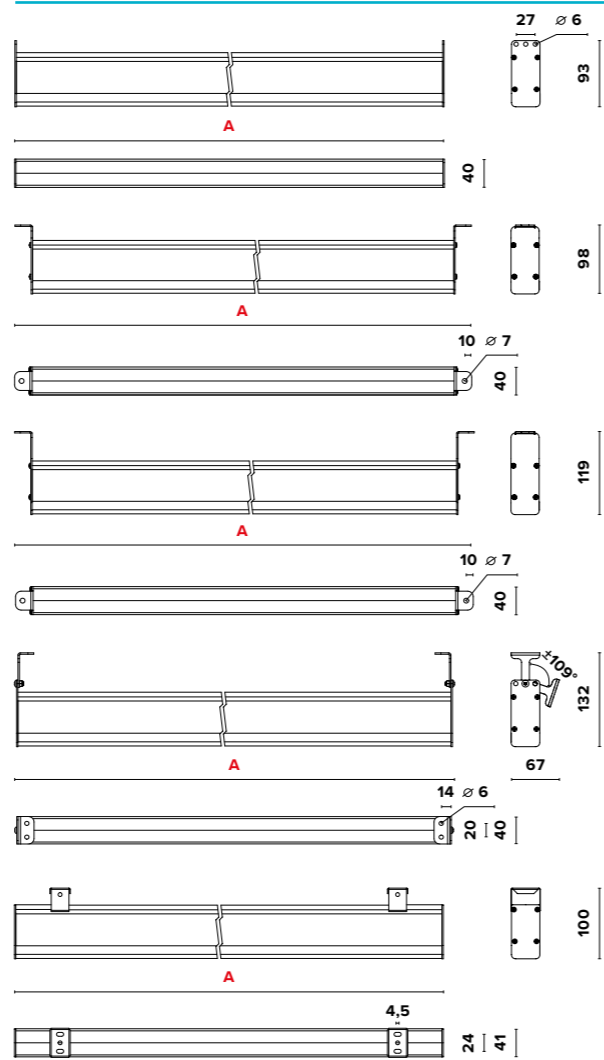
EM

DIM

RAL



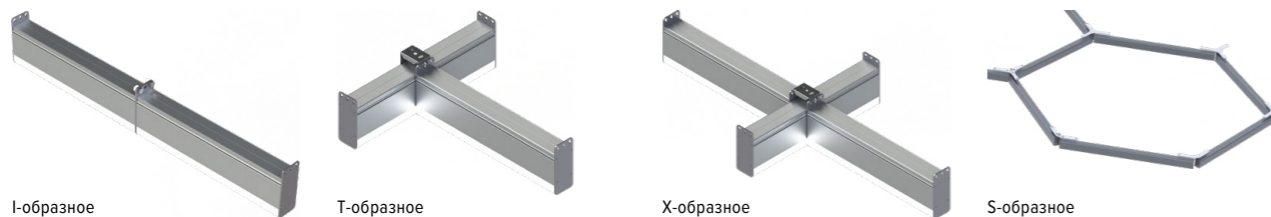
ГАБАРИТНЫЕ РАЗМЕРЫ H-LUX EQF PRO



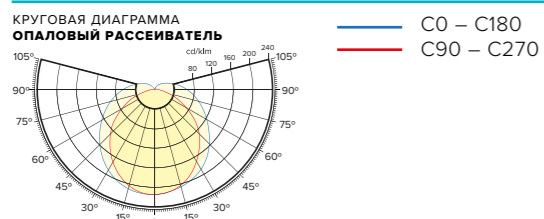
«ТРАНЗИТНОЕ» ПОДКЛЮЧЕНИЕ



ВИДЫ СОЕДИНЕНИЙ



КРИВЫЕ СИЛЫ СВЕТА



О продукте

Серия линейных светильников H-lux EQF PRO отличаются от серии H-lux EQ PRO большей мощностью и световым потоком 7300 лм на метр длины. Применяются для освещения промышленных, логистических объектов и больших торговых центров, где требуется максимальная равномерность освещения. Объемная П-образная форма рассеивателя переотражает свет внутри и расширяет угол раскрытия свыше 180°, что увеличивает вертикальную освещенность – товар на полках лучше освещен.

Установка

Подключение провода питания выполняется к быстрозажимной клеммной колодке. При необходимости светильник можно легко отключить и перенести на другое место подключения. Благодаря 4 типам креплений и 4 видам соединений светильники монтируются на любую поверхность и в любой композиции. Возможность перпендикулярной стыковки светильников с применением накладного крепления WM.

Конструкция

Корпус светильника самый легкий в своем сегменте – геометрия тщательно просчитана для обеспечения максимальной теплоотдачи при минимальном весе. Светильник оснащен пластиковой крышкой, которую легко открыть для обслуживания или замены драйвера без демонтажа светильника. Возможность дополнительной герметизации светильника до версий IP54 / IP65. Для версии IP65 изменение климатической зоны с УХЛ4 до УЗ.

Заменяемый аналог

H-lux 20 EQF03 PRO: ЛПО / ЛСП 2x18, 1x36 / КЛЛ-40 / ЛОН-150
 H-lux 36 EQF06 PRO: ЛПО / ЛСП 2x36, 1x58 / КЛЛ-60
 H-lux 52 EQF09 PRO: ЛПО / ЛСП 2x58Вт / РСП 125 (ДРЛ-125Вт)
 H-lux 69 EQF12 PRO: РСП 250 (ДРЛ-250Вт) / ЛСП 4x36Вт
 H-lux 86 EQF15 PRO: ЛПО / ЛСП 4x58Вт / ГСП 150 (МГЛ-150Вт)
 H-lux 102 EQF18 PRO: ЛПО / ЛСП 4x58Вт / ГСП 150 (МГЛ-150Вт)
 H-lux 119 EQF21 PRO: РСП 400 (ДРЛ-400Вт) / ГСП 250 (МГЛ-250Вт)
 H-lux 135 EQF24 PRO: РСП 400 (ДРЛ-400Вт) / ГСП 250 (МГЛ-250Вт)
 H-lux 152 EQF27 PRO: РСП 700 (ДРЛ-700Вт) / ГСП 400 (МГЛ-400Вт)
 H-lux 172 EQF30 PRO: РСП 700 (ДРЛ-700Вт) / ГСП 400 (МГЛ-400Вт)

Оптическая часть

Объемный рассеиватель изготовлен из светостабилизированного опалового ударопрочного поликарбоната позволяет получить мягкий рассеянный свет. Расширенный световой угол более 180°. 100% отсутствие слепящего эффекта. Тип светодиодов: SMD.

«Транзитное» подключение

Все светильники серии H-lux могут монтироваться в непрерывную световую линию с «транзитным» подключением питания (опционально).

Модификация с транзитным кабелем внутри позволяет делать одну точку подключения на линию светильников до 50 м.

Характеристики

Коррелированная цветовая температура – 3000K, 4000 K, 5000 K (альтернативные доступны по запросу)
 Напряжение питающей сети 198 – 264 VAC / 176 – 280 VDC
 Частота питающей сети 47 – 63 Гц
 Защита от перенапряжения до 300 В
 Грозозащита L – L 1 kV / L – E 2 kV
 Диапазон рабочих температур от 0 °C до +40 °C (IP40 / IP54)
 Диапазон рабочих температур от -45 °C до +40 °C (IP65)

Опции

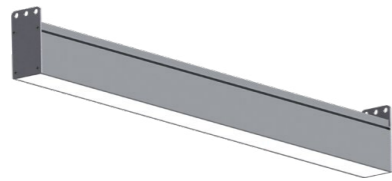
Дополнительная герметизация до IP54
 Дополнительная герметизация до IP65
 Транзитное подключение светильников в линию TP
 Блок аварийного питания БАП
 Клапан выравнивания давления КВД
 Анодирование корпуса
 Покраска корпуса по палитре RAL
 Герметичный разъем питания IP68
 Вывод питающего провода через торцевую крышку КПТ
 Комплект подвесного крепления (2 тросика, 2 зажима, 2 Duplex)
 Угловой соединитель
 Адаптеры для шинпровода 4TRA
 Диммируемый драйвер DIM (протоколы DALI, 0...10В, ШИМ)
 Модификация с беспроводным модулем управления
 Модификация с модулем управления по питающей сети

Наименование	A, мм	Цветовая температура, К	Тип крепления	Световой поток, лм	Мощность, Вт	Масса, кг	Артикул
H-lux 20 EQF03 PRO 2210-508-S-Д Опал IP40 Г5	309	5000	Подвесное	2210	20	0,5	191-020-5112-43
H-lux 20 EQF03 PRO 2210-508-W2-Д Опал IP40 Г5	355	5000	Накладное	2210	20	0,5	191-020-5712-43
H-lux 20 EQF03 PRO 2210-508-P-Д Опал IP40 Г5	315	5000	Поворотное	2210	20	0,5	191-020-5212-43
H-lux 36 EQF06 PRO 4420-508-S-Д Опал IP40 Г5	604	5000	Подвесное	4420	36	0,8	191-036-5112-43
H-lux 36 EQF06 PRO 4420-508-W2-Д Опал IP40 Г5	650	5000	Накладное	4420	36	0,8	191-036-5712-43
H-lux 36 EQF06 PRO 4420-508-P-Д Опал IP40 Г5	610	5000	Поворотное	4420	36	0,8	191-036-5212-43
H-lux 52 EQF09 PRO 6630-508-S-Д Опал IP40 Г5	904	5000	Подвесное	6630	52	1,2	191-052-5112-43
H-lux 52 EQF09 PRO 6630-508-W2-Д Опал IP40 Г5	950	5000	Накладное	6630	52	1,2	191-052-5712-43
H-lux 52 EQF09 PRO 6630-508-P-Д Опал IP40 Г5	910	5000	Поворотное	6630	52	1,2	191-052-5212-43
H-lux 69 EQF12 PRO 8850-508-S-Д Опал IP40 Г5	1204	5000	Подвесное	8850	69	1,5	191-069-5112-43
H-lux 69 EQF12 PRO 8850-508-W2-Д Опал IP40 Г5	1250	5000	Накладное	8850	69	1,5	191-069-5712-43
H-lux 69 EQF12 PRO 8850-508-P-Д Опал IP40 Г5	1210	5000	Поворотное	8850	69	1,5	191-069-5212-43
H-lux 86 EQF15 PRO 11060-508-S-Д Опал IP40 Г5	1504	5000	Подвесное	11060	86	1,8	191-086-5112-43
H-lux 86 EQF15 PRO 11060-508-W2-Д Опал IP40 Г5	1550	5000	Накладное	11060	86	1,8	191-086-5712-43
H-lux 86 EQF15 PRO 11060-508-P-Д Опал IP40 Г5	1510	5000	Поворотное	11060	86	1,8	191-086-5212-43
H-lux 102 EQF18 PRO 13270-508-S-Д Опал IP40 Г5	1804	5000	Подвесное	13270	102	2,1	191-102-5112-43
H-lux 102 EQF18 PRO 13270-508-W2-Д Опал IP40 Г5	1850	5000	Накладное	13270	102	2,1	191-102-5712-43
H-lux 102 EQF18 PRO 13270-508-P-Д Опал IP40 Г5	1810	5000	Поворотное	13270	102	2,1	191-102-5212-43
H-lux 119 EQF21 PRO 15480-508-S-Д Опал IP40 Г5	2104	5000	Подвесное	15480	119	2,5	191-119-5112-43
H-lux 119 EQF21 PRO 15480-508-W2-Д Опал IP40 Г5	2150	5000	Накладное	15480	119	2,5	191-119-5712-43
H-lux 119 EQF21 PRO 15480-508-P-Д Опал IP40 Г5	2110	5000	Поворотное	15480	119	2,5	191-119-5212-43
H-lux 135 EQF24 PRO 17690-508-S-Д Опал IP40 Г5	2404	5000	Подвесное	17690	135	2,9	191-135-5112-43
H-lux 135 EQF24 PRO 17690-508-W2-Д Опал IP40 Г5	2450	5000	Накладное	17690	135	2,9	191-135-5712-43
H-lux 135 EQF24 PRO 17690-508-P-Д Опал IP40 Г5	2410	5000	Поворотное	17690	135	2,9	191-135-5212-43
H-lux 152 EQF27 PRO 19900-508-S-Д Опал IP40 Г5	2704	5000	Подвесное	19900	152	3,3	191-152-5112-43
H-lux 152 EQF27 PRO 19900-508-W2-Д Опал IP40 Г5	2705	5000	Накладное	19900	152	3,3	191-152-5712-43
H-lux 152 EQF27 PRO 19900-508-P-Д Опал IP40 Г5	2710	5000	Поворотное	19900	152	3,3	191-152-5212-43
H-lux 172 EQF30 PRO 22120-508-S-Д Опал IP40 Г5	3004	5000	Подвесное	22120	172	3,7	191-172-5112-43
H-lux 172 EQF30 PRO 22120-508-W2-Д Опал IP40 Г5	3050	5000	Накладное	22120	172	3,7	191-172-5712-43
H-lux 172 EQF30 PRO 22120-508-P-Д Опал IP40 Г5	3010	5000	Поворотное	22120	172	3,7	191-172-5212-43

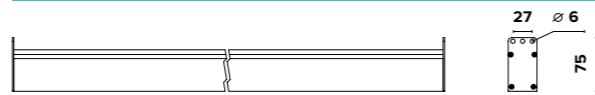
H-LUX EH PRO

-
-
- $\lambda > 0,95$
- $K_n < 1\%$
-
- 230 В
-
- 0/50/60 Гц
-
-
-
- УХЛ 4
- УЗ
-
-
-
- EM
- DIM
- RAL

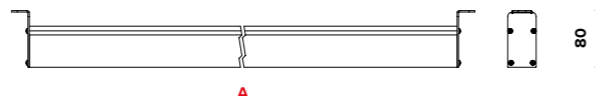
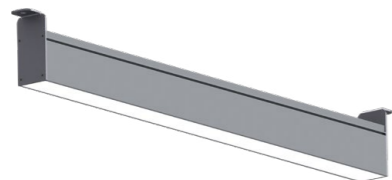
Подвесное S



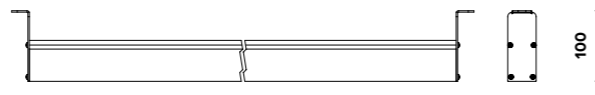
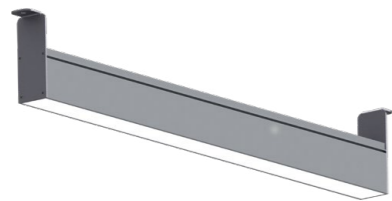
ГАБАРИТНЫЕ РАЗМЕРЫ H-LUX EH PRO



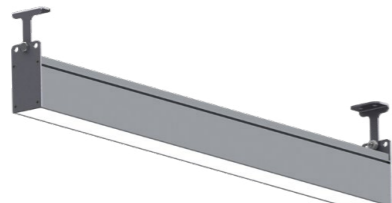
Накладное W2 для IP40/IP54



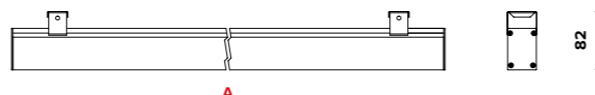
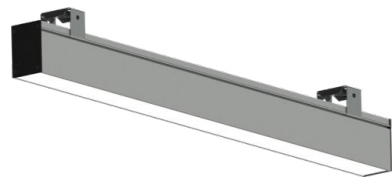
Накладное W4 для IP65



Поворотное P



Накладное WS / WM



«ТРАНЗИТНОЕ» ПОДКЛЮЧЕНИЕ



ВИДЫ СОЕДИНЕНИЙ



О продукте

Уникальность PRO серии заключается в использовании светодиодов с повышенной эффективностью 4000 лм/метр. Серия линейных светильников H-lux EH PRO с плоским рассеивателем обеспечивает защитный угол для глаз и исключает слепящее воздействие на них. В комбинации с матовым опаловым стеклом из PMMA дает мягкий комфортный свет даже при низкой высоте подвеса. Освещение торговых и логистических площадей с оптикой LOOM позволяет добиться высокой вертикальной освещенности стеллажей с товаром без пересвета проходов между высокими стеллажами.

Установка

Подключение провода питания выполняется к быстрозажимной клеммной колодке. При необходимости светильник можно легко отключить и перенести на другое место подключения. Благодаря 4 типам креплений и 4 видам соединений светильники монтируются на любую поверхность и в любой композиции. Возможность перпендикулярной стыковки светильников с применением накладного крепления WM.

Конструкция

Корпус светильника самый легкий в своем сегменте – геометрия тщательно просчитана для обеспечения максимальной теплоотдачи при минимальном весе. Светильник оснащен пластиковой крышкой, которую легко открыть для обслуживания или замены драйвера без демонтажа светильника. Возможность дополнительной герметизации светильника до версий IP54 / IP65. Для версии IP65 изменение климатической зоны с УХЛ4 до УЗ.

Заменяемый аналог

H-lux 9 EH03 PRO: ЛПО / ЛСП 1x18 / КЛЛ-20 / ЛОН-100
 H-lux 18 EH06 PRO: ЛПО / ЛСП 2x18Вт, 1x36Вт / КЛЛ-40 / ЛОН-150
 H-lux 26 EH09 PRO: ЛПО / ЛСП 2x36Вт, 1x58Вт
 H-lux 34 EH12 PRO: ЛПО / ЛСП 2x36Вт, 1x58Вт
 H-lux 41 EH15 PRO: ЛПО / ЛСП 2x58Вт
 H-lux 50 EH18 PRO: ЛПО / ЛСП 2x58Вт, 4x36Вт
 H-lux 57 EH21 PRO: ЛПО / ЛСП 2x58Вт, 4x36Вт
 H-lux 65 EH24 PRO: ЛПО / ЛСП 2x58Вт, 4x36Вт
 H-lux 73 EH27 PRO: ЛПО / ЛСП 4x58Вт
 H-lux 81 EH30 PRO: ЛПО / ЛСП 4x58Вт

Оптическая часть

Новейшая линейная оптика (Г40x100° / Д60x90° / кососвет / Д80x110° / Д90x100° / Д70x100° / Д110x100° / Ш145x100° / Ш165x130°) в сочетании с прозрачным рассеивателем позволяет смоделировать все возможные конфигурации и высоты, чтобы решить любую задачу. Материалы рассеивателя: прозрачный поликарбонат / опаловый полистирол. Тип светодиодов: SMD.

«Транзитное» подключение

Все светильники серии H-lux могут монтироваться в непрерывную световую линию с «транзитным» подключением питания (опционально). Модификация с транзитным кабелем внутри позволяет делать одну точку подключения на линию светильников до 50 м.

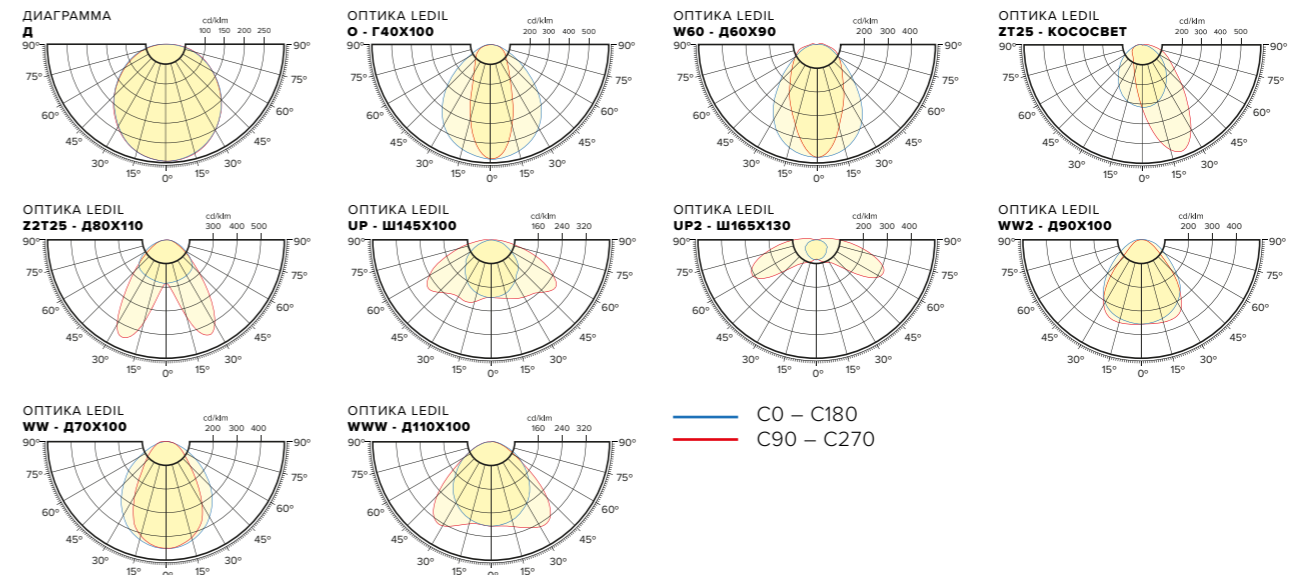
Характеристики

Коррелированная цветовая температура – 3000К, 4000 К, 5000 К (альтернативные доступны по запросу)
 Напряжение питающей сети 198 – 264 VAC / 176 – 280 VDC
 Частота питающей сети 47 – 63 Гц
 Защита от перенапряжения до 300 V
 Грозозащита L – L 1 kV / L – E 2 kV
 Диапазон рабочих температур от 0 °C до +40 °C (IP40 / IP54)
 Диапазон рабочих температур от -45 °C до +40 °C (IP65)

Опции

Дополнительная герметизация до IP54
 Дополнительная герметизация до IP65
 Транзитное подключение светильников в линию TP
 Блок аварийного питания БАП
 Клапан выравнивания давления КВД
 Анодирование корпуса
 Покраска корпуса по палитре RAL
 Герметичный разъем питания IP68
 Вывод питающего провода через торцевую крышку КПТ
 Комплект подвесного крепления (2 тросика, 2 зажима, 2 Duplex)
 Угловой соединитель
 Адаптеры для шинпровода 4TRA
 Диммируемый драйвер DIM (протоколы DALI, 0..10V, ШИМ)
 Модификация с беспроводным модулем управления
 Модификация с модулем управления по питающей сети

КРИВЫЕ СИЛЫ СВЕТА

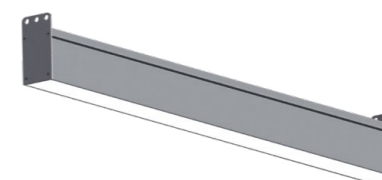


Наименование	A, мм	Цветовая температура, К	Тип крепления	Световой поток, лм	Мощность, Вт	Масса, кг	Артикул
H-lux 9 EH03 PRO 1130-508-S-Д Опал IP40 Г5	309	5000	Подвесное	1130	9	0,5	101-009-5112-43
H-lux 9 EH03 PRO 1290-508-S-Д IP40 Г5	309	5000	Подвесное	1290	9	0,5	101-009-5112-23
H-lux 9 EH03 PRO 1200-508-S-WW2 IP40 Г5	309	5000	Подвесное	1200	9	0,5	101-009-5152-23
H-lux 9 EH03 PRO 1310-508-S-WW IP40 Г5	309	5000	Подвесное	1310	9	0,5	101-009-5192-23
H-lux 9 EH03 PRO 1320-508-S-WWW IP40 Г5	309	5000	Подвесное	1320	9	0,5	101-009-5102-23
H-lux 9 EH03 PRO 1250-508-S-W60 IP40 Г5	309	5000	Подвесное	1250	9	0,5	101-009-5132-23
H-lux 9 EH03 PRO 1280-508-S-O IP40 Г5	309	5000	Подвесное	1280	9	0,5	101-009-5122-23

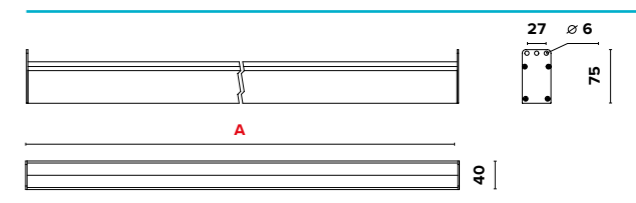
Наименование	A, мм	Цветовая температура, К	Тип крепления	Световой поток, лм	Мощность, Вт	Масса, кг	Артикул
H-lux 73 EH27 PRO 10110-508-S-Д Опал IP40 Г5	2704	5000	Подвесное	10110	73	3,3	101-073-5112-43
H-lux 73 EH27 PRO 11640-508-S-Д IP40 Г5	2704	5000	Подвесное	11640	73	3,3	101-073-5112-23
H-lux 73 EH27 PRO 10750-508-S-WW2 IP40 Г5	2704	5000	Подвесное	10750	73	3,3	101-073-5152-23
H-lux 73 EH27 PRO 11800-508-S-WW IP40 Г5	2704	5000	Подвесное	11800	73	3,3	101-073-5192-23
H-lux 73 EH27 PRO 11940-508-S-WWW IP40 Г5	2704	5000	Подвесное	11940	73	3,3	101-073-5102-23
H-lux 73 EH27 PRO 11270-508-S-W60 IP40 Г5	2704	5000	Подвесное	11270	73	3,3	101-073-5132-23
H-lux 73 EH27 PRO 11540-508-S-O IP40 Г5	2704	5000	Подвесное	11540	73	3,3	101-073-5122-23
H-lux 73 EH27 PRO 11540-508-S-UP IP40 Г5	2704	5000	Подвесное	11540	73	3,3	101-073-5172-23
H-lux 73 EH27 PRO 10620-508-S-UP2 IP40 Г5	2704	5000	Подвесное	10620	73	3,3	101-073-5162-23
H-lux 73 EH27 PRO 11670-508-S-Z2T25 IP40 Г5	2704	5000	Подвесное	11670	73	3,3	101-073-5142-23
H-lux 73 EH27 PRO 11670-508-S-ZT25 IP40 Г5	2704	5000	Подвесное	11670	73	3,3	101-073-5182-23
H-lux 73 EH27 PRO 10110-508-W2-Д Опал IP40 Г5	2750	5000	Накладное	10110	73	3,3	101-073-5712-43
H-lux 73 EH27 PRO 11640-508-W2-Д IP40 Г5	2750	5000	Накладное	11640	73	3,3	101-073-5712-23
H-lux 73 EH27 PRO 10750-508-W2-WW2 IP40 Г5	2750	5000	Накладное	10750	73	3,3	101-073-5752-23
H-lux 73 EH27 PRO 11800-508-W2-WW IP40 Г5	2750	5000	Накладное	11800	73	3,3	101-073-5792-23
H-lux 73 EH27 PRO 11940-508-W2-WWW IP40 Г5	2750	5000	Накладное	11940	73	3,3	101-073-5702-23
H-lux 73 EH27 PRO 11270-508-W2-W60 IP40 Г5	2750	5000	Накладное	11270	73	3,3	101-073-5732-23
H-lux 73 EH27 PRO 11540-508-W2-O IP40 Г5	2750	5000	Накладное	11540	73	3,3	101-073-5722-23
H-lux 73 EH27 PRO 11540-508-W2-UP IP40 Г5	2750	5000	Накладное	11540	73	3,3	101-073-5772-23
H-lux 73 EH27 PRO 10620-508-W2-UP2 IP40 Г5	2750	5000	Накладное	10620	73	3,3	101-073-5762-23
H-lux 73 EH27 PRO 11670-508-W2-Z2T25 IP40 Г5	2750	5000	Накладное	11670	73	3,3	101-073-5742-23
H-lux 73 EH27 PRO 11670-508-W2-ZT25 IP40 Г5	2750	5000	Накладное	11670	73	3,3	101-073-5782-23
H-lux 73 EH27 PRO 10110-508-P-Д Опал IP40 Г5	2710	5000	Поворотное	10110	73	3,3	101-073-5212-43
H-lux 73 EH27 PRO 11640-508-P-Д IP40 Г5	2710	5000	Поворотное	11640	73	3,3	101-073-5212-23
H-lux 73 EH27 PRO 10750-508-P-WW2 IP40 Г5	2710	5000	Поворотное	10750	73	3,3	101-073-5252-23
H-lux 73 EH27 PRO 11800-508-P-WW IP40 Г5	2710	5000	Поворотное	11800	73	3,3	101-073-5292-23
H-lux 73 EH27 PRO 11940-508-P-WWW IP40 Г5	2710	5000	Поворотное	11940	73	3,3	101-073-5202-23
H-lux 73 EH27 PRO 11270-508-P-W60 IP40 Г5	2710	5000	Поворотное	11270	73	3,3	101-073-5232-23
H-lux 73 EH27 PRO 11540-508-P-O IP40 Г5	2710	5000	Поворотное	11540	73	3,3	101-073-5222-23
H-lux 73 EH27 PRO 11540-508-P-UP IP40 Г5	2710	5000	Поворотное	11540	73	3,3	101-073-5272-23
H-lux 73 EH27 PRO 10620-508-P-UP2 IP40 Г5	2710	5000	Поворотное	10620	73	3,3	101-073-5262-23
H-lux 73 EH27 PRO 11670-508-P-Z2T25 IP40 Г5	2710	5000	Поворотное	11670	73	3,3	101-073-5242-23
H-lux 73 EH27 PRO 11670-508-P-ZT25 IP40 Г5	2710	5000	Поворотное	11670	73	3,3	101-073-5282-23
H-lux 81 EH30 PRO 11240-508-S-Д Опал IP40 Г5	3004	5000	Подвесное	11240	81	3,7	101-081-5112-43
H-lux 81 EH30 PRO 12930-508-S-Д IP40 Г5	3004	5000	Подвесное	12930	81	3,7	101-081-5112-23
H-lux 81 EH30 PRO 11950-508-S-WW2 IP40 Г5	3004	5000	Подвесное	11950	81	3,7	101-081-5152-23
H-lux 81 EH30 PRO 13110-508-S-WW IP40 Г5	3004	5000	Подвесное	13110	81	3,7	101-081-5192-23
H-lux 81 EH30 PRO 13270-508-S-WWW IP40 Г5	3004	5000	Подвесное	13270	81	3,7	101-081-5102-23
H-lux 81 EH30 PRO 12530-508-S-W60 IP40 Г5	3004	5000	Подвесное	12530	81	3,7	101-081-5132-23
H-lux 81 EH30 PRO 12830-508-S-O IP40 Г5	3004	5000	Подвесное	12830	81	3,7	101-081-5122-23
H-lux 81 EH30 PRO 12830-508-S-UP IP40 Г5	3004	5000	Подвесное	12830	81	3,7	101-081-5172-23
H-lux 81 EH30 PRO 11800-508-S-UP2 IP40 Г5	3004	5000	Подвесное	11800	81	3,7	101-081-5162-23
H-lux 81 EH30 PRO 12970-508-S-Z2T25 IP40 Г5	3004	5000	Подвесное	12970	81	3,7	101-081-5142-23
H-lux 81 EH30 PRO 12970-508-S-ZT25 IP40 Г5	3004	5000	Подвесное	12970	81	3,7	101-081-5182-23
H-lux 81 EH30 PRO 11240-508-W2-Д Опал IP40 Г5	3050	5000	Накладное	11240	81	3,7	101-081-5712-43
H-lux 81 EH30 PRO 12930-508-W2-Д IP40 Г5	3050	5000	Накладное	12930	81	3,7	101-081-5712-23
H-lux 81 EH30 PRO 11950-508-W2-WW2 IP40 Г5	3050	5000	Накладное	11950	81	3,7	101-081-5752-23
H-lux 81 EH30 PRO 13110-508-W2-WW IP40 Г5	3050	5000	Накладное	13110	81	3,7	101-081-5792-23
H-lux 81 EH30 PRO 13270-508-W2-WWW IP40 Г5	3050	5000	Накладное	13270	81	3,7	101-081-5702-23
H-lux 81 EH30 PRO 12530-508-W2-W60 IP40 Г5	3050	5000	Накладное	12530	81	3,7	101-081-5732-23
H-lux 81 EH30 PRO 12830-508-W2-O IP40 Г5	3050	5000	Накладное	12830	81	3,7	101-081-5722-23
H-lux 81 EH30 PRO 12830-508-W2-UP IP40 Г5	3050	5000	Накладное	12830	81	3,7	101-081-5772-23
H-lux 81 EH30 PRO 11800-508-W2-UP2 IP40 Г5	3050	5000	Накладное	11800	81	3,7	101-081-5762-23
H-lux 81 EH30 PRO 12970-508-W2-Z2T25 IP40 Г5	3050	5000	Накладное	12970	81	3,7	101-081-5742-23
H-lux 81 EH30 PRO 12970-508-W2-ZT25 IP40 Г5	3050	5000	Накладное	12970	81	3,7	101-081-5782-23
H-lux 81 EH30 PRO 11240-508-P-Д Опал IP40 Г5	3010	5000	Поворотное	11240	81	3,7	101-081-5212-43
H-lux 81 EH30 PRO 12930-508-P-Д IP40 Г5	3010	5000	Поворотное	12930	81	3,7	101-081-5212-23
H-lux 81 EH30 PRO 11950-508-P-WW2 IP40 Г5	3010	5000	Поворотное	11950	81	3,7	101-081-5252-23
H-lux 81 EH30 PRO 13110-508-P-WW IP40 Г5	3010	5000	Поворотное	13110	81	3,7	101-081-5292-23
H-lux 81 EH30 PRO 13270-508-P-WWW IP40 Г5	3010	5000	Поворотное	13270	81	3,7	101-081-5202-23
H-lux 81 EH30 PRO 12530-508-P-W60 IP40 Г5	3010	5000	Поворотное	12530	81	3,7	101-081-5232-23
H-lux 81 EH30 PRO 12830-508-P-O IP40 Г5	3010	5000	Поворотное	12830	81	3,7	101-081-5222-23
H-lux 81 EH30 PRO 12830-508-P-UP IP40 Г5	3010	5000	Поворотное	12830	81	3,7	101-081-5272-23
H-lux 81 EH30 PRO 11800-508-P-UP2 IP40 Г5	3010	5000	Поворотное	11800	81	3,7	101-081-5262-23
H-lux 81 EH30 PRO 12970-508-P-Z2T25 IP40 Г5	3010	5000	Поворотное	12970	81	3,7	101-081-5242-23
H-lux 81 EH30 PRO 12970-508-P-ZT25 IP40 Г5	3010	5000	Поворотное	12970	81	3,7	101-081-5282-23

H-LUX EHF PRO

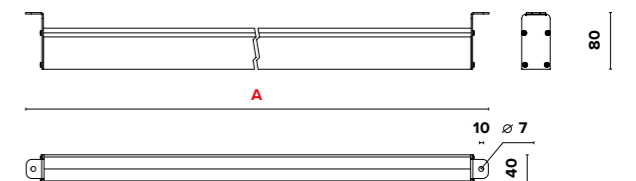
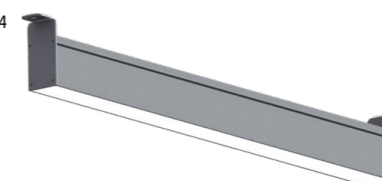
Подвесное S



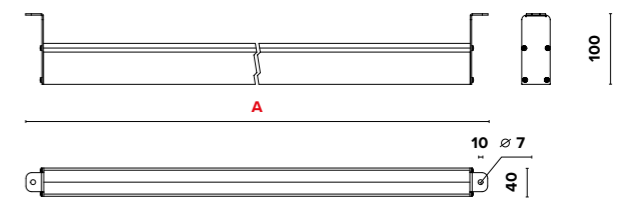
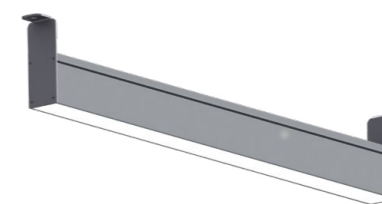
ГАБАРИТНЫЕ РАЗМЕРЫ H-LUX EHF PRO



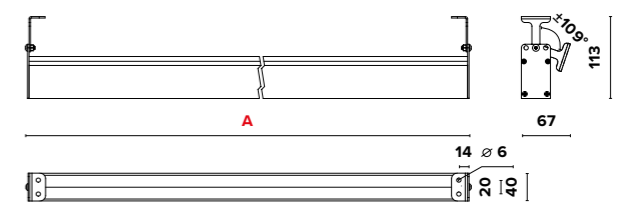
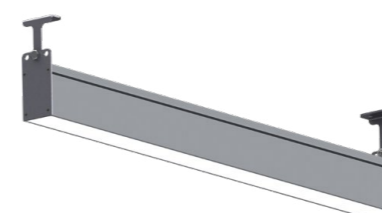
Накладное W2 для IP40/IP54



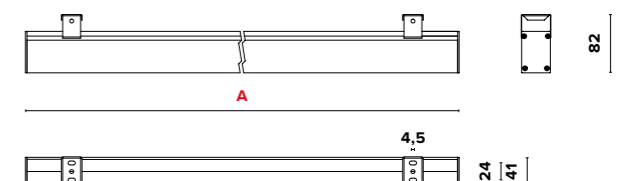
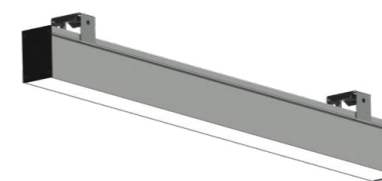
Накладное W4 для IP65



Поворотное P



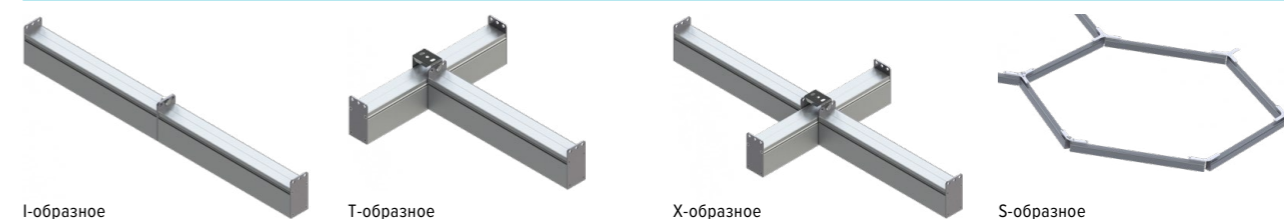
Накладное WS / WM



«ТРАНЗИТНОЕ» ПОДКЛЮЧЕНИЕ



ВИДЫ СОЕДИНЕНИЙ



-
-
-
-
-
-
-
-
-
-
-
-
-
-
-
-
-
-
-
-

О продукте

Серия линейных светильников H-lux ENH PRO отличаются от серии H-lux EN PRO большей мощностью и световым потоком 7300 лм на метр длины. Применяются для освещения промышленных, логистических объектов и больших торговых центров, где требуется максимальная равномерность освещения.

Освещение торговых и логистических площадей с оптикой LOOM позволяет добиться высокой вертикальной освещенности стеллажей с товаром без пересвета проходов между высокими стеллажами.

Установка

Подключение провода питания выполняется к быстрозажимной клеммной колодке. При необходимости светильник можно легко отключить и перенести на другое место подключения. Благодаря 4 типам креплений и 4 видам соединений светильники монтируются на любую поверхность и в любой композиции. Возможность перпендикулярной стыковки светильников с применением накладного крепления WM.

Конструкция

Корпус светильника самый легкий в своем сегменте – геометрия тщательно просчитана для обеспечения максимальной теплоотдачи при минимальном весе. Светильник оснащен пластиковой крышкой, которую легко открыть для обслуживания или замены драйвера без демонтажа светильника. Возможность дополнительной герметизации светильника до версий IP54 / IP65. Для версии IP65 изменение климатической зоны с УХЛ4 до УЗ.

Заменяемый аналог

H-lux 20 ENH03 PRO: ЛПО / ЛСП 2x18Вт, 1x36Вт / КЛЛ-40 / ЛОН-150
H-lux 36 ENH06 PRO: ЛПО / ЛСП 2x36Вт, 1x58Вт / КЛЛ-60
H-lux 52 ENH09 PRO: ЛПО / ЛСП 2x58Вт / РСП 125 (ДРЛ-125Вт)
H-lux 69 ENH12 PRO: РСП 250 (ДРЛ-250Вт) / ЛСП 4x36Вт
H-lux 86 ENH15 PRO: ЛПО / ЛСП 4x58Вт / ГСП 150 (МГЛ-150Вт)
H-lux 102 ENH18 PRO: ЛПО / ЛСП 4x58Вт / ГСП 150 (МГЛ-150Вт)
H-lux 119 ENH21 PRO: РСП 400 (ДРЛ-400Вт) / ГСП 250 (МГЛ-250Вт)
H-lux 135 ENH24 PRO: РСП 400 (ДРЛ-400Вт) / ГСП 250 (МГЛ-250Вт)
H-lux 152 ENH27 PRO: РСП 700 (ДРЛ-700Вт) / ГСП 400 (МГЛ-400Вт)
H-lux 172 ENH30 PRO: РСП 700 (ДРЛ-700Вт) / ГСП 400 (МГЛ-400Вт)

Оптическая часть

Новейшая линейная оптика (Г40x100° / Д60x90° / кососвет / Д80x110° / Д90x100° / Д70x100° / Д110x100° / Ш145x100° / Ш165x130°) в сочетании с прозрачным рассеивателем позволяет смоделировать все возможные конфигурации и высоты, чтобы решить любую задачу.

Материалы рассеивателя: прозрачный поликарбонат / опаловый полистирол. Тип светодиодов: SMD.

«Транзитное» подключение

Все светильники серии H-lux могут монтироваться в непрерывную световую линию с «транзитным» подключением питания (опционально). Модификация с транзитным кабелем внутри позволяет делать одну точку подключения на линию светильников до 50 м.

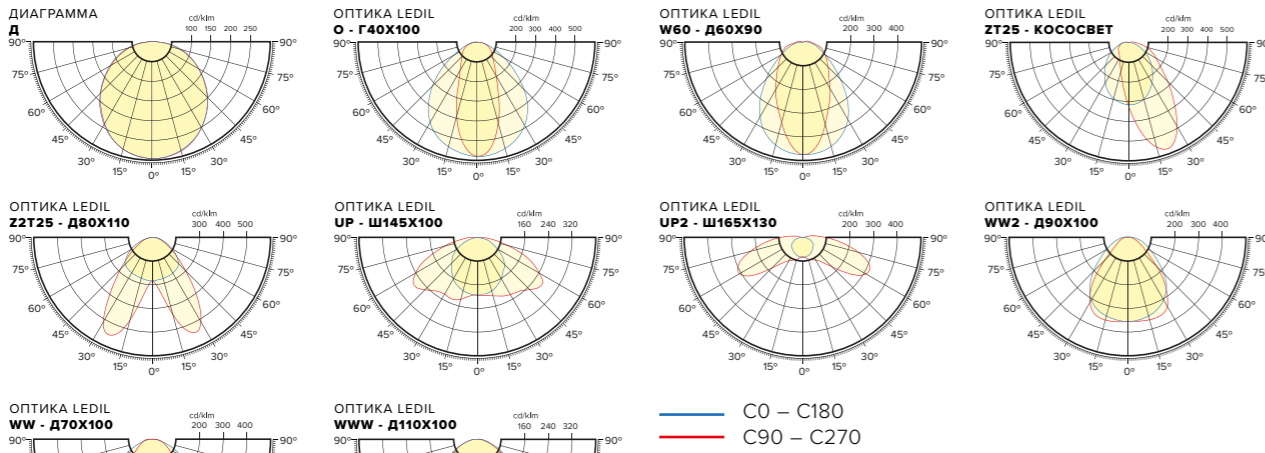
Характеристики

Коррелированная цветовая температура – 3000К, 4000 К, 5000 К (альтернативные доступны по запросу)
Напряжение питающей сети 198 – 264 VAC / 176 – 280 VDC
Частота питающей сети 47 – 63 Гц
Защита от перенапряжения до 300 В
Грозозащита L – L 1 kV / L – E 2 kV
Диапазон рабочих температур от 0 °С до +40 °С (IP40 / IP54)
Диапазон рабочих температур от -45 °С до +40 °С (IP65)

Опции

Дополнительная герметизация до IP54
Дополнительная герметизация до IP65
Транзитное подключение светильников в линию TP
Блок аварийного питания БАП
Клапан выравнивания давления КВД
Анодирование корпуса
Покраска корпуса по палитре RAL
Герметичный разъем питания IP68
Вывод питающего провода через торцевую крышку КПТ
Угловой соединитель
Адаптеры для шинопровода 4TRA
Диммируемый драйвер DIM (протоколы DALI, 0...10В, ШИМ)
Модификация с беспроводным модулем управления
Модификация с модулем управления по питающей сети

КРИВЫЕ СИЛЫ СВЕТА



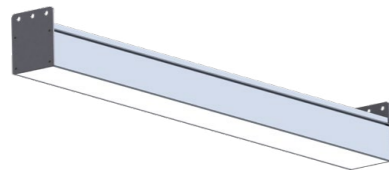
Наименование	А, мм	Цветовая температура, К	Тип крепления	Световой поток, лм	Мощность, Вт	Масса, кг	Артикул
H-lux 20 ENH03 PRO 2030-508-S-Д Опал IP40 Г5	309	5000	Подвесное	2030	20	0,5	101-020-5112-43
H-lux 20 ENH03 PRO 2340-508-S-Д IP40 Г5	309	5000	Подвесное	2340	20	0,5	101-020-5112-23
H-lux 20 ENH03 PRO 2150-508-S-WW2 IP40 Г5	309	5000	Подвесное	2150	20	0,5	101-020-5152-23
H-lux 20 ENH03 PRO 2370-508-S-WW IP40 Г5	309	5000	Подвесное	2370	20	0,5	101-020-5192-23
H-lux 20 ENH03 PRO 2390-508-S-WWW IP40 Г5	309	5000	Подвесное	2390	20	0,5	101-020-5102-23
H-lux 20 ENH03 PRO 2260-508-S-W60 IP40 Г5	309	5000	Подвесное	2260	20	0,5	101-020-5132-23
H-lux 20 ENH03 PRO 2310-508-S-O IP40 Г5	309	5000	Подвесное	2310	20	0,5	101-020-5122-23

Наименование	А, мм	Цветовая температура, К	Тип крепления	Световой поток, лм	Мощность, Вт	Масса, кг	Артикул
H-lux 20 ENH03 PRO 2310-508-S-UP IP40 Г5	309	5000	Подвесное	2310	20	0,5	101-020-5172-23
H-lux 20 ENH03 PRO 2130-508-S-UP2 IP40 Г5	309	5000	Подвесное	2130	20	0,5	101-020-5162-23
H-lux 20 ENH03 PRO 2340-508-S-ZT25 IP40 Г5	309	5000	Подвесное	2340	20	0,5	101-020-5142-23
H-lux 20 ENH03 PRO 2340-508-S-ZT25 IP40 Г5	309	5000	Подвесное	2340	20	0,5	101-020-5182-23
H-lux 20 ENH03 PRO 2030-508-W2-Д Опал IP40 Г5	355	5000	Накладное	2030	20	0,5	101-020-5712-43
H-lux 20 ENH03 PRO 2340-508-W2-Д IP40 Г5	355	5000	Накладное	2340	20	0,5	101-020-5712-23
H-lux 20 ENH03 PRO 2150-508-W2-WW2 IP40 Г5	355	5000	Накладное	2150	20	0,5	101-020-5752-23
H-lux 20 ENH03 PRO 2370-508-W2-WW IP40 Г5	355	5000	Накладное	2370	20	0,5	101-020-5792-23
H-lux 20 ENH03 PRO 2390-508-W2-WWW IP40 Г5	355	5000	Накладное	2390	20	0,5	101-020-5702-23
H-lux 20 ENH03 PRO 2260-508-W2-W60 IP40 Г5	355	5000	Накладное	2260	20	0,5	101-020-5732-23
H-lux 20 ENH03 PRO 2310-508-W2-O IP40 Г5	355	5000	Накладное	2310	20	0,5	101-020-5722-23
H-lux 20 ENH03 PRO 2310-508-W2-UP IP40 Г5	355	5000	Накладное	2310	20	0,5	101-020-5772-23
H-lux 20 ENH03 PRO 2130-508-W2-UP2 IP40 Г5	355	5000	Накладное	2130	20	0,5	101-020-5762-23
H-lux 20 ENH03 PRO 2340-508-W2-ZT25 IP40 Г5	355	5000	Накладное	2340	20	0,5	101-020-5742-23
H-lux 20 ENH03 PRO 2340-508-W2-ZT25 IP40 Г5	355	5000	Накладное	2340	20	0,5	101-020-5782-23
H-lux 20 ENH03 PRO 2030-508-P-Д Опал IP40 Г5	314	5000	Поворотное	2030	20	0,5	101-020-5212-43
H-lux 20 ENH03 PRO 2340-508-P-Д IP40 Г5	314	5000	Поворотное	2340	20	0,5	101-020-5212-23
H-lux 20 ENH03 PRO 2150-508-P-WW2 IP40 Г5	314	5000	Поворотное	2150	20	0,5	101-020-5252-23
H-lux 20 ENH03 PRO 2370-508-P-WW IP40 Г5	314	5000	Поворотное	2370	20	0,5	101-020-5292-23
H-lux 20 ENH03 PRO 2390-508-P-WWW IP40 Г5	314	5000	Поворотное	2390	20	0,5	101-020-5202-23
H-lux 20 ENH03 PRO 2260-508-P-W60 IP40 Г5	314	5000	Поворотное	2260	20	0,5	101-020-5232-23
H-lux 20 ENH03 PRO 2310-508-P-O IP40 Г5	314	5000	Поворотное	2310	20	0,5	101-020-5222-23
H-lux 20 ENH03 PRO 2310-508-P-UP IP40 Г5	314	5000	Поворотное	2310	20	0,5	101-020-5272-23
H-lux 20 ENH03 PRO 2130-508-P-UP2 IP40 Г5	314	5000	Поворотное	2130	20	0,5	101-020-5262-23
H-lux 20 ENH03 PRO 2340-508-P-ZT25 IP40 Г5	314	5000	Поворотное	2340	20	0,5	101-020-5242-23
H-lux 20 ENH03 PRO 2340-508-P-ZT25 IP40 Г5	314	5000	Поворотное	2340	20	0,5	101-020-5282-23
H-lux 36 ENH06 PRO 4060-508-S-Д Опал IP40 Г5	604	5000	Подвесное	4060	36	0,8	101-036-5112-43
H-lux 36 ENH06 PRO 4660-508-S-Д IP40 Г5	604	5000	Подвесное	4660	36	0,8	101-036-5112-23
H-lux 36 ENH06 PRO 4310-508-S-WW2 IP40 Г5	604	5000	Подвесное	4310	36	0,8	101-036-5152-23
H-lux 36 ENH06 PRO 4730-508-S-WW IP40 Г5	604	5000	Подвесное	4730	36	0,8	101-036-5192-23
H-lux 36 ENH06 PRO 4790-508-S-WWW IP40 Г5	604	5000	Подвесное	4790	36	0,8	101-036-5102-23
H-lux 36 ENH06 PRO 4530-508-S-W60 IP40 Г5	604	5000	Подвесное	4530	36	0,8	101-036-5132-23
H-lux 36 ENH06 PRO 4630-508-S-O IP40 Г5	604	5000	Подвесное	4630	36	0,8	101-036-5122-23
H-lux 36 ENH06 PRO 4630-508-S-UP IP40 Г5	604	5000	Подвесное	4630	36	0,8	101-036-5172-23
H-lux 36 ENH06 PRO 4260-508-S-UP2 IP40 Г5	604	5000	Подвесное	4260	36	0,8	101-036-5162-23
H-lux 36 ENH06 PRO 4690-508-S-ZT25 IP40 Г5	604	5000	Подвесное	4690	36	0,8	101-036-5142-23
H-lux 36 ENH06 PRO 4690-508-S-ZT25 IP40 Г5	604	5000	Подвесное	4690	36	0,8	101-036-5182-23
H-lux 36 ENH06 PRO 4060-508-W2-Д Опал IP40 Г5	650	5000	Накладное	4060	36	0,8	101-036-5712-43
H-lux 36 ENH06 PRO 4660-508-W2-Д IP40 Г5	650	5000	Накладное	4660	36	0,8	101-036-5712-23
H-lux 36 ENH06 PRO 4310-508-W2-WW2 IP40 Г5	650	5000	Накладное	4310	36	0,8	101-036-5752-23
H-lux 36 ENH06 PRO 4730-508-W2-WW IP40 Г5	650	5000	Накладное	4730	36	0,8	101-036-5792-23
H-lux 36 ENH06 PRO 4790-508-W2-WWW IP40 Г5	650	5000	Накладное	4790	36	0,8	101-036-5702-23
H-lux 36 ENH06 PRO 4530-508-W2-W60 IP40 Г5	650	5000	Накладное	4530	36	0,8	101-036-5732-23
H-lux 36 ENH06 PRO 4630-508-W2-O IP40 Г5	650	5000	Накладное	4630	36	0,8	101-036-5722-23
H-lux 36 ENH06 PRO 4630-508-W2-UP IP40 Г5	650	5000	Накладное	4630	36	0,8	101-036-5772-23
H-lux 36 ENH06 PRO 4260-508-W2-UP2 IP40 Г5	650	5000	Накладное	4260	36	0,8	101-036-5762-23
H-lux 36 ENH06 PRO 4690-508-W2-ZT25 IP40 Г5	650	5000	Накладное	4690	36	0,8	101-036-5742-23
H-lux 36 ENH06 PRO 4690-508-W2-ZT25 IP40 Г5	650	5000	Накладное	4690	36	0,8	101-036-5782-23
H-lux 36 ENH06 PRO 4060-508-P-Д Опал IP40 Г5	610	5000	Поворотное	4060	36	0,8	101-036-5212-43
H-lux 36 ENH06 PRO 4660-508-P-Д IP40 Г5	610	5000	Поворотное	4660	36	0,8	101-036-5212-23
H-lux 36 ENH06 PRO 4310-508-P-WW2 IP40 Г5	610	5000	Поворотное	4310	36	0,8	101-036-5252-23
H-lux 36 ENH06 PRO 4730-508-P-WW IP40 Г5	610	5000	Поворотное	4730	36	0,8	101-036-5292-23
H-lux 36 ENH06 PRO 4790-508-P-WWW IP40 Г5	610	5000	Поворотное	4790	36	0,8	101-036-5202-23
H-lux 36 ENH06 PRO 4530-508-P-W60 IP40 Г5	610	5000	Поворотное	4530	36	0,8	101-036-5232-23
H-lux 36 ENH06 PRO 4630-508-P-O IP40 Г5	610	5000	Поворотное	4630	36	0,8	101-036-5222-23
H-lux 36 ENH06 PRO 4630-508-P-UP IP40 Г5	610	5000	Поворотное	4630	36	0,8	101-036-5272-23
H-lux 36 ENH06 PRO 4260-508-P-UP2 IP40 Г5	610	5000	Поворотное	4260	36	0,8	101-036-5262-23
H-lux 36 ENH06 PRO 4690-508-P-ZT25 IP40 Г5	610	5000	Поворотное	4690	36	0,8	101-036-5242-23
H-lux 36 ENH06 PRO 4690-508-P-ZT25 IP40 Г5	610	5000	Поворотное	4690	36	0,8	101-036-5282-23
H-lux 52 ENH09 PRO 6090-508-S-Д Опал IP40 Г5	904	5000	Подвесное	6090	52	1,2	101-052-5112-43
H-lux 52 ENH09 PRO 7000-508-S-Д IP40 Г5	904	5000	Подвесное	7000	52	1,2	101-052-5112-23
H-lux 52 ENH09 PRO 6460-508-S-WW2 IP40 Г5	904	5000	Подвесное	6460	52	1,2	101-052-5152-23
H-lux 52 ENH09 PRO 7100-508-S-WW IP40 Г5	904	5000	Подвесное	7100	52	1,2	101-052-5192-23
H-lux 52 ENH09 PRO 7180-508-S-WWW IP40 Г5	904	5000	Подвесное	7180	52	1,2	101-052-5102-23

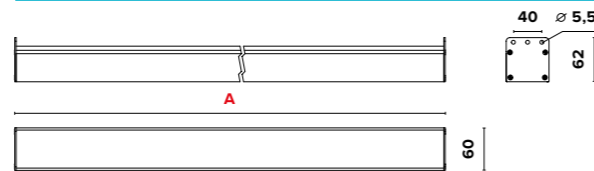
H-LUX HD PRO

-
-
-
-
-
-
-
-
-
-
-
-
-
-
-
-
-
-
-
-

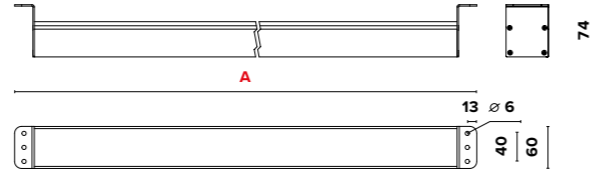
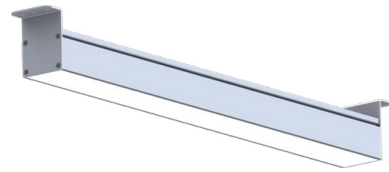
Подвесное S



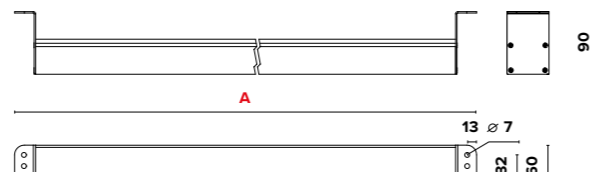
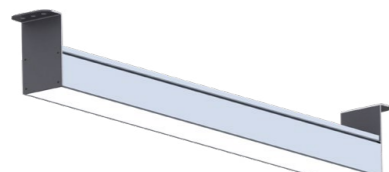
ГАБАРИТНЫЕ РАЗМЕРЫ H-LUX HD PRO



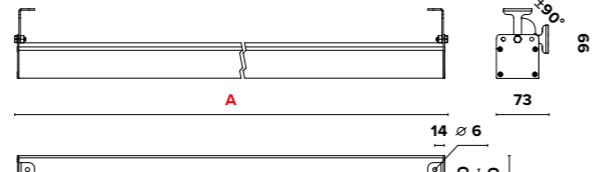
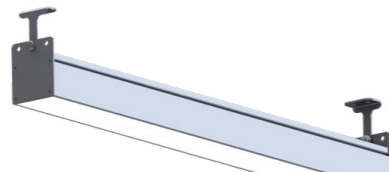
Накладное W2 для IP40/IP54



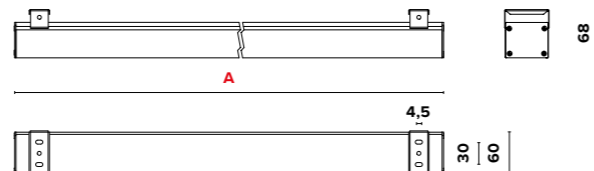
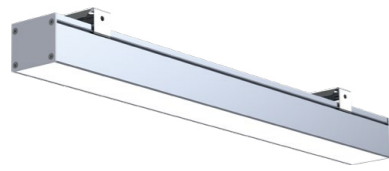
Накладное W4 для IP65



Поворотное P



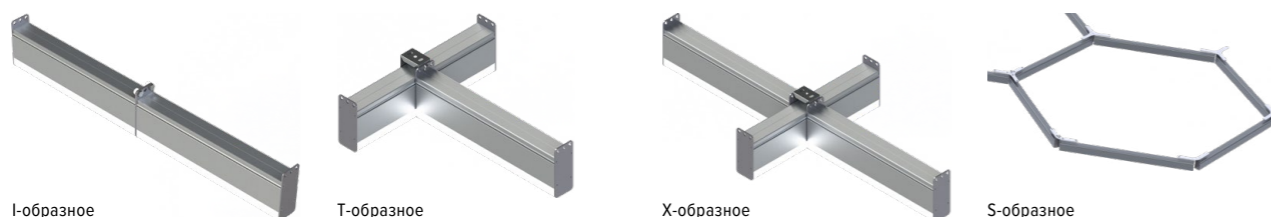
Накладное WM



«ТРАНЗИТНОЕ» ПОДКЛЮЧЕНИЕ



ВИДЫ СОЕДИНЕНИЙ



О продукте

Уникальность PRO серии заключается в использовании светодиодов с повышенной эффективностью 4700 лм/метр. Серия линейных светильников H-lux HD PRO обеспечивает защитный угол для глаз и исключает слепящее воздействие на них. В комбинации с матовым опаловым стеклом из PMMA дает мягкий комфортный свет даже при низкой высоте подвеса. Большая ширина корпуса светильника (60 мм) и ширина площадки под светодиодной платой (20 мм) позволяет гарантировать отличный тепловой режим работы и, как следствие, длительный ресурс работы светильника.

Установка

Подключение провода питания выполняется к быстрозажимной клеммной колодке. При необходимости светильник можно легко отключить и перенести на другое место подключения. Благодаря 4 типам креплений и 4 видам соединений светильники монтируются на любую поверхность и в любой композиции. Возможность перпендикулярной стыковки светильников с применением накладного крепления WM.

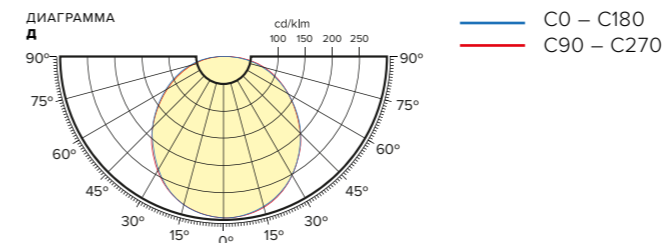
Конструкция

Корпус светильника самый легкий в своем сегменте – геометрия тщательно просчитана для обеспечения максимальной теплоотдачи при минимальном весе. Светильник оснащен пластиковой крышкой, которую легко открыть для обслуживания или замены драйвера без демонтажа светильника. Возможность дополнительной герметизации светильника до версий IP54 / IP65. Для версии IP65 изменение климатической зоны с УХЛ4 до УЗ.

Заменяемый аналог

- H-lux 9 HD03 PRO: ЛПО / ЛСП 1x18Вт / КЛЛ-20 / ЛОН-100
- H-lux 18 HD06 PRO: ЛПО / ЛСП 2x18Вт, 1x36Вт / КЛЛ-40 / ЛОН-150
- H-lux 26 HD09 PRO: ЛПО / ЛСП 2x36Вт, 1x58Вт
- H-lux 34 HD12 PRO: ЛПО / ЛСП 2x36Вт, 1x58Вт
- H-lux 41 HD15 PRO: ЛПО / ЛСП 2x58Вт
- H-lux 50 HD18 PRO: ЛПО / ЛСП 2x58Вт, 4x36Вт
- H-lux 57 HD21 PRO: ЛПО / ЛСП 2x58Вт, 4x36Вт
- H-lux 65 HD24 PRO: ЛПО / ЛСП 2x58Вт, 4x36Вт
- H-lux 73 HD27 PRO: ЛПО / ЛСП 4x58Вт
- H-lux 81 HD30 PRO: ЛПО / ЛСП 4x58Вт

КРИВЫЕ СИЛЫ СВЕТА



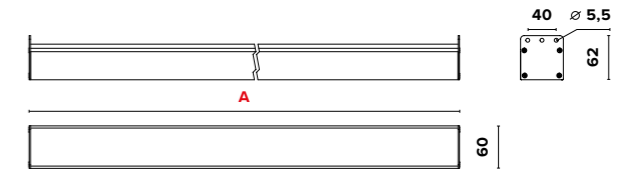
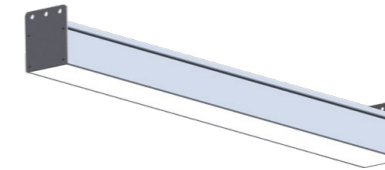
Наименование	A, мм	Цветовая температура, К	Тип крепления	Световой поток, лм	Мощность, Вт	Масса, кг	Артикул
H-lux 9 HD03 PRO 1250-508-S-Д Опал IP40 Г5	309	5000	Подвесное	1250	9	0,5	111-009-5112-43
H-lux 9 HD03 PRO 1430-508-S-Д IP40 Г5	309	5000	Подвесное	1430	9	0,5	111-009-5182-43
H-lux 9 HD03 PRO 1250-508-W2-Д Опал IP40 Г5	355	5000	Накладное	1250	9	0,5	111-009-5712-43
H-lux 9 HD03 PRO 1430-508-W2-Д IP40 Г5	355	5000	Накладное	1430	9	0,5	111-009-5782-43
H-lux 9 HD03 PRO 1250-508-P-Д Опал IP40 Г5	314	5000	Поворотное	1250	9	0,5	111-009-5212-43
H-lux 9 HD03 PRO 1430-508-P-Д IP40 Г5	314	5000	Поворотное	1430	9	0,5	111-009-5282-43
H-lux 18 HD06 PRO 2510-508-S-Д Опал IP40 Г5	604	5000	Подвесное	2510	18	0,8	111-018-5112-43
H-lux 18 HD06 PRO 2850-508-S-Д IP40 Г5	604	5000	Подвесное	2850	18	0,8	111-018-5182-43
H-lux 18 HD06 PRO 2510-508-W2-Д Опал IP40 Г5	656	5000	Накладное	2510	18	0,8	111-018-5712-43
H-lux 18 HD06 PRO 2850-508-W2-Д IP40 Г5	656	5000	Накладное	2850	18	0,8	111-018-5782-43
H-lux 18 HD06 PRO 2510-508-P-Д Опал IP40 Г5	612	5000	Поворотное	2510	18	0,8	111-018-5212-43
H-lux 18 HD06 PRO 2850-508-P-Д IP40 Г5	612	5000	Поворотное	2850	18	0,8	111-018-5282-43
H-lux 26 HD09 PRO 3760-508-S-Д Опал IP40 Г5	904	5000	Подвесное	3760	26	1,2	111-026-5112-43
H-lux 26 HD09 PRO 4260-508-S-Д IP40 Г5	904	5000	Подвесное	4260	26	1,2	111-026-5182-43
H-lux 26 HD09 PRO 3760-508-W2-Д Опал IP40 Г5	956	5000	Накладное	3760	26	1,2	111-026-5712-43
H-lux 26 HD09 PRO 4260-508-W2-Д IP40 Г5	956	5000	Накладное	4260	26	1,2	111-026-5782-43
H-lux 26 HD09 PRO 3760-508-P-Д Опал IP40 Г5	912	5000	Поворотное	3760	26	1,2	111-026-5212-43
H-lux 26 HD09 PRO 4260-508-P-Д IP40 Г5	912	5000	Поворотное	4260	26	1,2	111-026-5282-43

Наименование	A, мм	Цветовая температура, К	Тип крепления	Световой поток, лм	Мощность, Вт	Масса, кг	Артикул
H-lux 34 HD12 PRO 5020-508-S-Д Опал IP40 Г5	1204	5000	Подвесное	5020	34	1,5	111-034-5112-43
H-lux 34 HD12 PRO 5690-508-S-Д IP40 Г5	1204	5000	Подвесное	5690	34	1,5	111-034-5182-43
H-lux 34 HD12 PRO 5020-508-W2-Д Опал IP40 Г5	1256	5000	Накладное	5020	34	1,5	111-034-5712-43
H-lux 34 HD12 PRO 5690-508-W2-Д IP40 Г5	1256	5000	Накладное	5690	34	1,5	111-034-5782-43
H-lux 34 HD12 PRO 5020-508-P-Д Опал IP40 Г5	1212	5000	Поворотное	5020	34	1,5	111-034-5212-43
H-lux 34 HD12 PRO 5690-508-P-Д IP40 Г5	1212	5000	Поворотное	5690	34	1,5	111-034-5282-43
H-lux 41 HD15 PRO 6270-508-S-Д Опал IP40 Г5	1504	5000	Подвесное	6270	41	1,8	111-041-5112-43
H-lux 41 HD15 PRO 7110-508-S-Д IP40 Г5	1504	5000	Подвесное	7110	41	1,8	111-041-5182-43
H-lux 41 HD15 PRO 6270-508-W2-Д Опал IP40 Г5	1556	5000	Накладное	6270	41	1,8	111-041-5712-43
H-lux 41 HD15 PRO 7110-508-W2-Д IP40 Г5	1556	5000	Накладное	7110	41	1,8	111-041-5782-43
H-lux 41 HD15 PRO 6270-508-P-Д Опал IP40 Г5	1512	5000	Поворотное	6270	41	1,8	111-041-5212-43
H-lux 41 HD15 PRO 7110-508-P-Д IP40 Г5	1512	5000	Поворотное	7110	41	1,8	111-041-5282-43
H-lux 50 HD18 PRO 7520-508-S-Д Опал IP40 Г5	1804	5000	Подвесное	7520	50	2,1	111-050-5112-43
H-lux 50 HD18 PRO 8540-508-S-Д IP40 Г5	1804	5000	Подвесное	8540	50	2,1	111-050-5182-43
H-lux 50 HD18 PRO 7520-508-W2-Д Опал IP40 Г5	1856	5000	Накладное	7520	50	2,1	111-050-5712-43
H-lux 50 HD18 PRO 8540-508-W2-Д IP40 Г5	1856	5000	Накладное	8540	50	2,1	111-050-5782-43
H-lux 50 HD18 PRO 7520-508-P-Д Опал IP40 Г5	1812	5000	Поворотное	7520	50	2,1	111-050-5212-43
H-lux 50 HD18 PRO 8540-508-P-Д IP40 Г5	1812	5000	Поворотное	8540	50	2,1	111-050-5282-43
H-lux 57 HD21 PRO 8780-508-S-Д Опал IP40 Г5	2104	5000	Подвесное	8780	57	2,5	111-057-5112-43
H-lux 57 HD21 PRO 9950-508-S-Д IP40 Г5	2104	5000	Подвесное	9950	57	2,5	111-057-5182-43
H-lux 57 HD21 PRO 8780-508-W2-Д Опал IP40 Г5	2156	5000	Накладное	8780	57	2,5	111-057-5712-43
H-lux 57 HD21 PRO 9950-508-W2-Д IP40 Г5	2156	5000	Накладное	9950	57	2,5	111-057-5782-43
H-lux 57 HD21 PRO 8780-508-P-Д Опал IP40 Г5	2112	5000	Поворотное	8780	57	2,5	111-057-5212-43
H-lux 57 HD21 PRO 9950-508-P-Д IP40 Г5	2112	5000	Поворотное	9950	57	2,5	111-057-5282-43
H-lux 65 HD24 PRO 10030-508-S-Д Опал IP40 Г5	2404	5000	Подвесное	10030	65	2,9	111-065-5112-43
H-lux 65 HD24 PRO 11380-508-S-Д IP40 Г5	2404	5000	Подвесное	11380	65	2,9	111-065-5182-43
H-lux 65 HD24 PRO 10030-508-W2-Д Опал IP40 Г5	2456	5000	Накладное	10030	65	2,9	111-065-5712-43
H-lux 65 HD24 PRO 11380-508-W2-Д IP40 Г5	2456	5000	Накладное	11380	65	2,9	111-065-5782-43
H-lux 65 HD24 PRO 10030-508-P-Д Опал IP40 Г5	2412	5000	Поворотное	10030	65	2,9	111-065-5212-43
H-lux 65 HD24 PRO 11380-508-P-Д IP40 Г5	2412	5000	Поворотное	11380	65	2,9	111-065-5282-43
H-lux 73 HD27 PRO 11290-508-S-Д Опал IP40 Г5	2704	5000	Подвесное	11290	73	3,3	111-073-5112-43
H-lux 73 HD27 PRO 12800-508-S-Д IP40 Г5	2704	5000	Подвесное	12800	73	3,3	111-073-5182-43
H-lux 73 HD27 PRO 11290-508-W2-Д Опал IP40 Г5	2756	5000	Накладное	11290	73	3,3	111-073-5712-43
H-lux 73 HD27 PRO 12800-508-W2-Д IP40 Г5	2756	5000	Накладное	12800	73	3,3	111-073-5782-43
H-lux 73 HD27 PRO 11290-508-P-Д Опал IP40 Г5	2712	5000	Поворотное	11290	73	3,3	111-073-5212-43
H-lux 73 HD27 PRO 12800-508-P-Д IP40 Г5	2712	5000	Поворотное	12800	73	3,3	111-073-5282-43
H-lux 81 HD30 PRO 12540-508-S-Д Опал IP40 Г5	3004	5000	Подвесное	12540	81	3,7	111-081-5112-43
H-lux 81 HD30 PRO 14230-508-S-Д IP40 Г5	3004	5000	Подвесное	14230	81	3,7	111-081-5182-43
H-lux 81 HD30 PRO 12540-508-W2-Д Опал IP40 Г5	3056	5000	Накладное	12540	81	3,7	111-081-5712-43
H-lux 81 HD30 PRO 14230-508-W2-Д IP40 Г5	3056	5000	Накладное	14230	81	3,7	111-081-5782-43
H-lux 81 HD30 PRO 12540-508-P-Д Опал IP40 Г5	3012	5000	Поворотное	12540	81	3,7	111-081-5212-43
H-lux 81 HD30 PRO 14230-508-P-Д IP40 Г5	3012	5000	Поворотное	14230	81	3,7	111-081-5282-43

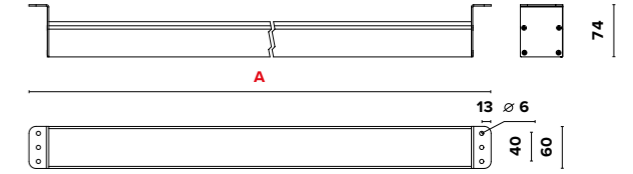
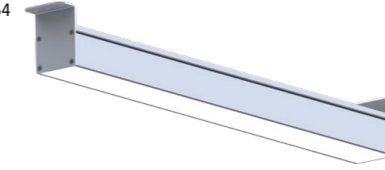
H-LUX HDF PRO

ГАБАРИТНЫЕ РАЗМЕРЫ H-LUX HDF PRO

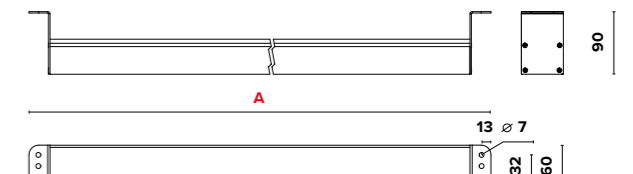
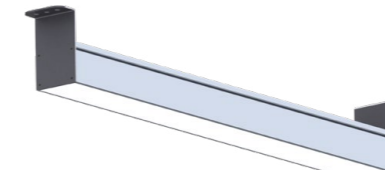
Подвесное S



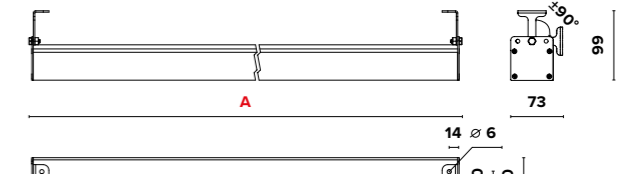
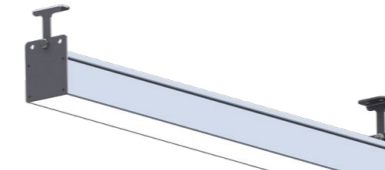
Накладное W2 для IP40/IP54



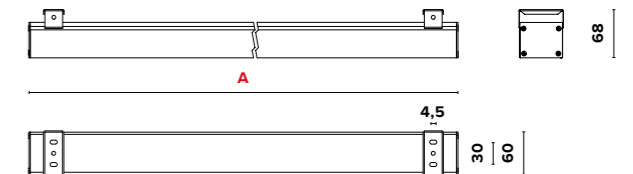
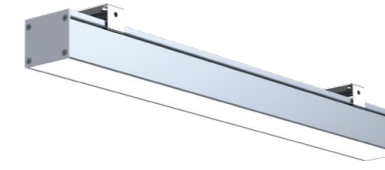
Накладное W4 для IP65



Поворотное P



Накладное WM



«ТРАНЗИТНОЕ» ПОДКЛЮЧЕНИЕ



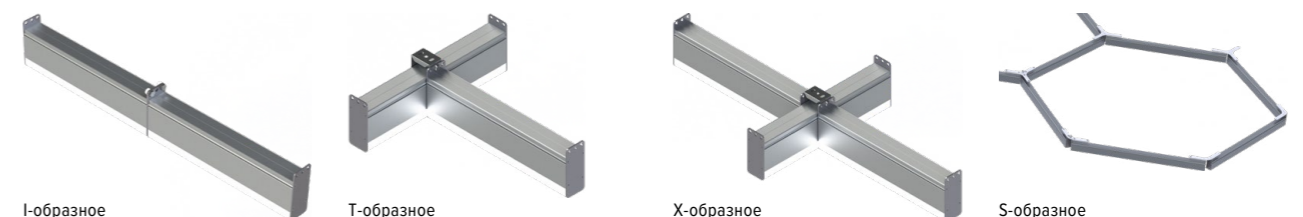
для IP40

для IP54/ IP65

для IP54/ IP65

для IP65

ВИДЫ СОЕДИНЕНИЙ



I-образное

T-образное

X-образное

S-образное





О продукте

Серия линейных светильников H-lux HDF PRO отличаются от серии H-lux HD PRO большей мощностью и световым потоком 8400 лм на метр длины. Применяются для освещения промышленных, логистических объектов и больших торговых центров, где требуется максимальная равномерность освещения. Большая ширина корпуса светильника (60 мм) и ширина площадки под светодиодной платой (20 мм) позволяет гарантировать отличный тепловой режим работы и, как следствие, длительный ресурс работы светильника.

Установка

Подключение провода питания выполняется к быстрозажимной клеммной колодке. При необходимости светильник можно легко отключить и перенести на другое место подключения. Благодаря 4 типам креплений и 4 видам соединений светильники монтируются на любую поверхность и в любой композиции. Возможность перпендикулярной стыковки светильников с применением накладного крепления WM.

Конструкция

Корпус светильника самый легкий в своем сегменте – геометрия тщательно просчитана для обеспечения максимальной теплоотдачи при минимальном весе. Светильник оснащен пластиковой крышкой, которую легко открыть для обслуживания или замены драйвера без демонтажа светильника. Возможность дополнительной герметизации светильника до версий IP54 / IP65. Для версии IP65 изменение климатической зоны с УХЛ4 до УЗ.

Заменяемый аналог

H-lux 20 HDF03 PRO: ЛПО / ЛСП 2x18Вт, 1x36Вт / КЛЛ-40Вт / ЛОН-150Вт
 H-lux 36 HDF06 PRO: ЛПО / ЛСП 2x36Вт, 1x58Вт / КЛЛ-60Вт
 H-lux 52 HDF09 PRO: ЛПО / ЛСП 2x58Вт / РСП 125 (ДРЛ-125Вт)
 H-lux 69 HDF12 PRO: РСП 250 (ДРЛ-250Вт) / ЛСП 4x36Вт
 H-lux 86 HDF15 PRO: ЛПО / ЛСП 4x58Вт / ГСП 150 (МГЛ-150Вт)
 H-lux 102 HDF18 PRO: ЛПО / ЛСП 4x58Вт / ГСП 150 (МГЛ-150Вт)
 H-lux 119 HDF21 PRO: РСП 400 (ДРЛ-400Вт) / ГСП 250 (МГЛ-250Вт)
 H-lux 135 HDF24 PRO: РСП 400 (ДРЛ-400Вт) / ГСП 250 (МГЛ-250Вт)
 H-lux 152 HDF27 PRO: РСП 700 (ДРЛ-700Вт) / ГСП 400 (МГЛ-400Вт)
 H-lux 172 HDF30 PRO: РСП 700 (ДРЛ-700Вт) / ГСП 400 (МГЛ-400Вт)

Оптическая часть

Материалы рассеивателя: прозрачный поликарбонат / опаловый полистирол. Тип светодиодов: SMD.

«Транзитное» подключение

Все светильники серии H-lux могут монтироваться в непрерывную световую линию с «транзитным» подключением питания (опционально).

Модификация с транзитным кабелем внутри позволяет делать одну точку подключения на линию светильников до 50 м.

Характеристики

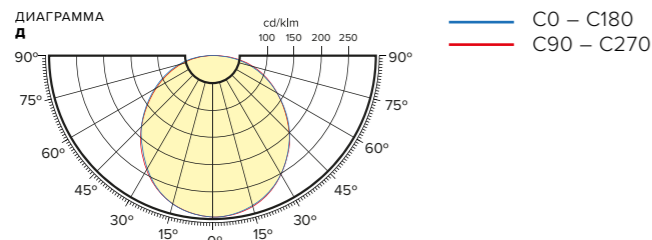
Коррелированная цветовая температура – 3000К, 4000 К, 5000 К (альтернативные доступны по запросу)
 Напряжение питающей сети 198 – 264 VAC / 176 – 280 VDC
 Частота питающей сети 47 – 63 Гц
 Защита от перенапряжения до 300 V
 Грозозащита L – L 1 kV / L – E 2 kV
 Диапазон рабочих температур от 0 °С до +40 °С (IP40 / IP54)
 Диапазон рабочих температур от -45 °С до +40 °С (IP65)

Опции

Дополнительная герметизация до IP54
 Дополнительная герметизация до IP65
 Транзитное подключение светильников в линию TP
 Блок аварийного питания БАП
 Клапан выравнивания давления КВД
 Анодирование корпуса
 Покраска корпуса по палитре RAL
 Герметичный разъем питания IP68
 Вывод питающего провода через торцевую крышку КПТ
 Комплект подвесного крепления (2 тросика, 2 зажима, 2 Duplex)
 Угловой соединитель
 Адаптеры для шинпровода 4TRA
 Диммируемый драйвер DIM (протоколы DALI, 0...10V, ШИМ)
 Модификация с беспроводным модулем управления
 Модификация с модулем управления по питающей сети

Наименование	А, мм	Цветовая температура, К	Тип крепления	Световой поток, лм	Мощность, Вт	Масса, кг	Артикул
H-lux 69 HDF12 PRO 8980-508-S-Д Опал IP40 Г5	1204	5000	Подвесное	8980	69	1,5	131-069-5112-43
H-lux 69 HDF12 PRO 10180-508-S-Д IP40 Г5	1204	5000	Подвесное	10180	69	1,5	131-069-5182-43
H-lux 69 HDF12 PRO 8980-508-W2-Д Опал IP40 Г5	1256	5000	Накладное	8980	69	1,5	131-069-5712-43
H-lux 69 HDF12 PRO 10180-508-W2-Д IP40 Г5	1256	5000	Накладное	10180	69	1,5	131-069-5782-43
H-lux 69 HDF12 PRO 8980-508-P-Д Опал IP40 Г5	1212	5000	Поворотное	8980	69	1,5	131-069-5212-43
H-lux 69 HDF12 PRO 10180-508-P-Д IP40 Г5	1212	5000	Поворотное	10180	69	1,5	131-069-5282-43
H-lux 86 HDF15 PRO 11230-508-S-Д Опал IP40 Г5	1504	5000	Подвесное	11230	86	1,8	131-086-5112-43
H-lux 86 HDF15 PRO 12730-508-S-Д IP40 Г5	1504	5000	Подвесное	12730	86	1,8	131-086-5182-43
H-lux 86 HDF15 PRO 11230-508-W2-Д Опал IP40 Г5	1556	5000	Накладное	11230	86	1,8	131-086-5712-43
H-lux 86 HDF15 PRO 12730-508-W2-Д IP40 Г5	1556	5000	Накладное	12730	86	1,8	131-086-5782-43
H-lux 86 HDF15 PRO 11230-508-P-Д Опал IP40 Г5	1512	5000	Поворотное	11230	86	1,8	131-086-5212-43
H-lux 86 HDF15 PRO 12730-508-P-Д IP40 Г5	1512	5000	Поворотное	12730	86	1,8	131-086-5282-43
H-lux 102 HDF18 PRO 13470-508-S-Д Опал IP40 Г5	1804	5000	Подвесное	13470	102	2,1	131-102-5112-43
H-lux 102 HDF18 PRO 15280-508-S-Д IP40 Г5	1804	5000	Подвесное	15280	102	2,1	131-102-5182-43
H-lux 102 HDF18 PRO 13470-508-W2-Д Опал IP40 Г5	1856	5000	Накладное	13470	102	2,1	131-102-5712-43
H-lux 102 HDF18 PRO 15280-508-W2-Д IP40 Г5	1856	5000	Накладное	15280	102	2,1	131-102-5782-43
H-lux 102 HDF18 PRO 13470-508-P-Д Опал IP40 Г5	1812	5000	Поворотное	13470	102	2,1	131-102-5212-43
H-lux 102 HDF18 PRO 15280-508-P-Д IP40 Г5	1812	5000	Поворотное	15280	102	2,1	131-102-5282-43
H-lux 119 HDF21 PRO 15720-508-S-Д Опал IP40 Г5	2104	5000	Подвесное	15720	119	2,5	131-119-5112-43
H-lux 119 HDF21 PRO 17820-508-S-Д IP40 Г5	2104	5000	Подвесное	17820	119	2,5	131-119-5182-43
H-lux 119 HDF21 PRO 15720-508-W2-Д Опал IP40 Г5	2156	5000	Накладное	15720	119	2,5	131-119-5712-43
H-lux 119 HDF21 PRO 17820-508-W2-Д IP40 Г5	2156	5000	Накладное	17820	119	2,5	131-119-5782-43
H-lux 119 HDF21 PRO 15720-508-P-Д Опал IP40 Г5	2112	5000	Поворотное	15720	119	2,5	131-119-5212-43
H-lux 119 HDF21 PRO 17820-508-P-Д IP40 Г5	2112	5000	Поворотное	17820	119	2,5	131-119-5282-43
H-lux 135 HDF24 PRO 17970-508-S-Д Опал IP40 Г5	2404	5000	Подвесное	17970	135	2,9	131-135-5112-43
H-lux 135 HDF24 PRO 20370-508-S-Д IP40 Г5	2404	5000	Подвесное	20370	135	2,9	131-135-5182-43
H-lux 135 HDF24 PRO 17970-508-W2-Д Опал IP40 Г5	2456	5000	Накладное	17970	135	2,9	131-135-5712-43
H-lux 135 HDF24 PRO 20370-508-W2-Д IP40 Г5	2456	5000	Накладное	20370	135	2,9	131-135-5782-43
H-lux 135 HDF24 PRO 17970-508-P-Д Опал IP40 Г5	2412	5000	Поворотное	17970	135	2,9	131-135-5212-43
H-lux 135 HDF24 PRO 20370-508-P-Д IP40 Г5	2412	5000	Поворотное	20370	135	2,9	131-135-5282-43
H-lux 152 HDF27 PRO 20210-508-S-Д Опал IP40 Г5	2704	5000	Подвесное	20210	152	3,3	131-152-5112-43
H-lux 152 HDF27 PRO 22910-508-S-Д IP40 Г5	2704	5000	Подвесное	22910	152	3,3	131-152-5182-43
H-lux 152 HDF27 PRO 20210-508-W2-Д Опал IP40 Г5	2756	5000	Накладное	20210	152	3,3	131-152-5712-43
H-lux 152 HDF27 PRO 22910-508-W2-Д IP40 Г5	2756	5000	Накладное	22910	152	3,3	131-152-5782-43
H-lux 152 HDF27 PRO 20210-508-P-Д Опал IP40 Г5	2712	5000	Поворотное	20210	152	3,3	131-152-5212-43
H-lux 152 HDF27 PRO 22910-508-P-Д IP40 Г5	2712	5000	Поворотное	22910	152	3,3	131-152-5282-43
H-lux 172 HDF30 PRO 22460-508-S-Д Опал IP40 Г5	3004	5000	Подвесное	22460	172	3,7	131-172-5112-43
H-lux 172 HDF30 PRO 25460-508-S-Д IP40 Г5	3004	5000	Подвесное	25460	172	3,7	131-172-5182-43
H-lux 172 HDF30 PRO 22460-508-W2-Д Опал IP40 Г5	3056	5000	Накладное	22460	172	3,7	131-172-5712-43
H-lux 172 HDF30 PRO 25460-508-W2-Д IP40 Г5	3056	5000	Накладное	25460	172	3,7	131-172-5782-43
H-lux 172 HDF30 PRO 22460-508-P-Д Опал IP40 Г5	3012	5000	Поворотное	22460	172	3,7	131-172-5212-43
H-lux 172 HDF30 PRO 25460-508-P-Д IP40 Г5	3012	5000	Поворотное	25460	172	3,7	131-172-5282-43

КРИВЫЕ СИЛЫ СВЕТА



Наименование	А, мм	Цветовая температура, К	Тип крепления	Световой поток, лм	Мощность, Вт	Масса, кг	Артикул
H-lux 20 HDF03 PRO 2250-508-S-Д Опал IP40 Г5	309	5000	Подвесное	2250	20	0,5	131-020-5112-43
H-lux 20 HDF03 PRO 2540-508-S-Д IP40 Г5	309	5000	Подвесное	2540	20	0,5	131-020-5182-43
H-lux 20 HDF03 PRO 2250-508-W2-Д Опал IP40 Г5	355	5000	Накладное	2250	20	0,5	131-020-5712-43
H-lux 20 HDF03 PRO 2540-508-W2-Д IP40 Г5	355	5000	Накладное	2540	20	0,5	131-020-5782-43
H-lux 20 HDF03 PRO 2250-508-P-Д Опал IP40 Г5	314	5000	Поворотное	2250	20	0,5	131-020-5212-43
H-lux 20 HDF03 PRO 2540-508-P-Д IP40 Г5	314	5000	Поворотное	2540	20	0,5	131-020-5282-43
H-lux 36 HDF06 PRO 4490-508-S-Д Опал IP40 Г5	604	5000	Подвесное	4490	36	0,8	131-036-5112-43
H-lux 36 HDF06 PRO 5100-508-S-Д IP40 Г5	604	5000	Подвесное	5100	36	0,8	131-036-5182-43
H-lux 36 HDF06 PRO 4490-508-W2-Д Опал IP40 Г5	656	5000	Накладное	4490	36	0,8	131-036-5712-43
H-lux 36 HDF06 PRO 5100-508-W2-Д IP40 Г5	656	5000	Накладное	5100	36	0,8	131-036-5782-43
H-lux 36 HDF06 PRO 4490-508-P-Д Опал IP40 Г5	612	5000	Поворотное	4490	36	0,8	131-036-5212-43
H-lux 36 HDF06 PRO 5100-508-P-Д IP40 Г5	612	5000	Поворотное	5100	36	0,8	131-036-5282-43
H-lux 52 HDF09 PRO 6740-508-S-Д Опал IP40 Г5	904	5000	Подвесное	6740	52	1,2	131-052-5112-43
H-lux 52 HDF09 PRO 7640-508-S-Д IP40 Г5	904	5000	Подвесное	7640	52	1,2	131-052-5182-43
H-lux 52 HDF09 PRO 6740-508-W2-Д Опал IP40 Г5	956	5000	Накладное	6740	52	1,2	131-052-5712-43
H-lux 52 HDF09 PRO 7640-508-W2-Д IP40 Г5	956	5000	Накладное	7640	52	1,2	131-052-5782-43
H-lux 52 HDF09 PRO 6740-508-P-Д Опал IP40 Г5	912	5000	Поворотное	6740	52	1,2	131-052-5212-43
H-lux 52 HDF09 PRO 7640-508-P-Д IP40 Г5	912	5000	Поворотное	7640	52	1,2	131-052-5282-43

H-LUX EQ



EMC

A++

$\lambda > 0,95$

$K_n < 1\%$

CRI > 80

230 В

AC DC

0/50/60 Гц

IP40

IP54

IP65

УХЛ 4

УЗ

EMC

LEDiL

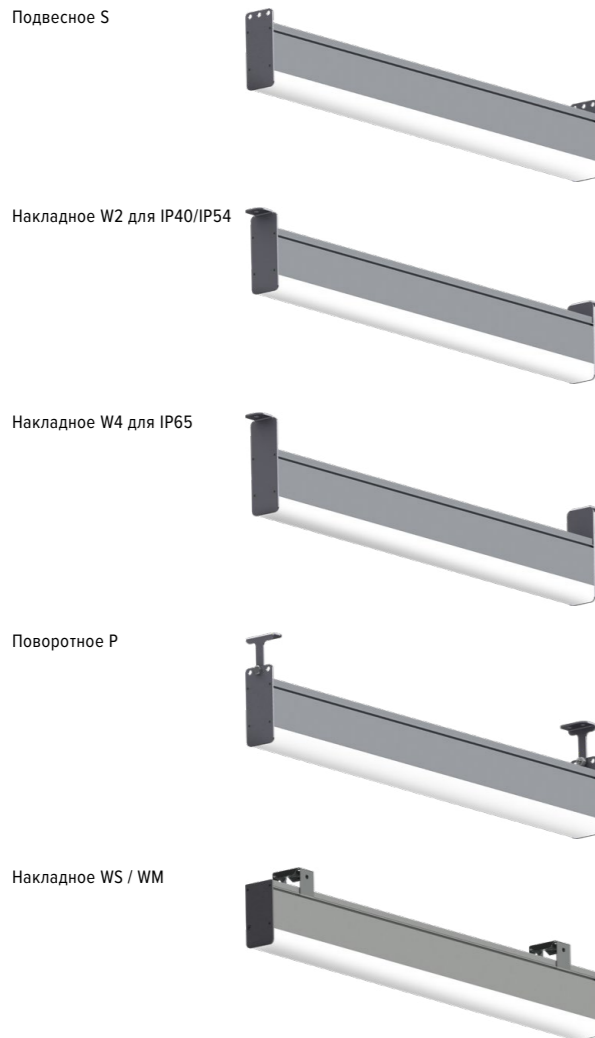
OSRAM

Helvar

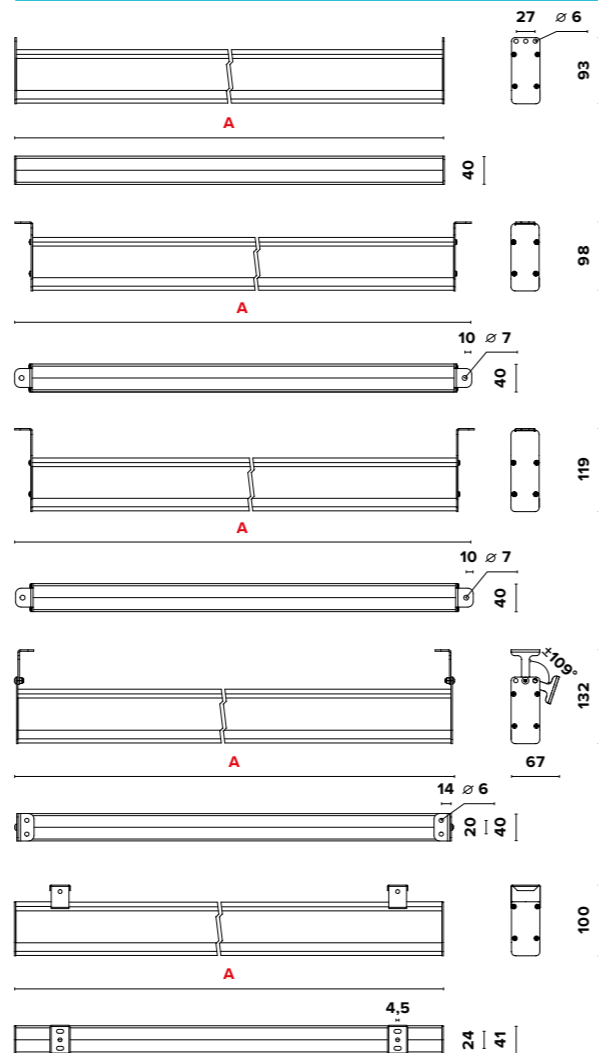
EM

DIM

RAL



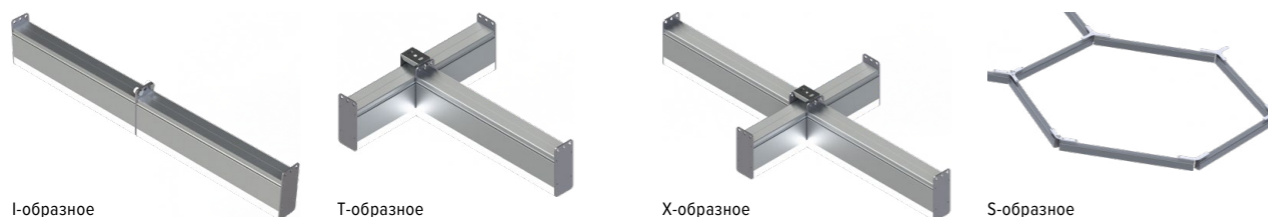
ГАБАРИТНЫЕ РАЗМЕРЫ H-LUX EQ



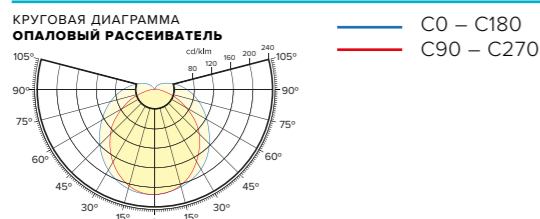
«ТРАНЗИТНОЕ» ПОДКЛЮЧЕНИЕ



ВИДЫ СОЕДИНЕНИЙ



КРИВЫЕ СИЛЫ СВЕТА



О продукте

Серия линейных светильников H-lux EQ применяется для административно-бытового, офисного и торгового освещения. Объемная П-образная форма рассеивателя переотражает свет внутри и расширяет угол раскрытия свыше 180°, что увеличивает вертикальную освещенность – товар на полках лучше освещен.

Установка

Подключение провода питания выполняется к быстрозажимной клеммной колодке. При необходимости светильник можно легко отключить и перенести на другое место подключения.

Благодаря 4 типам креплений и 4 видам соединений светильники монтируются на любую поверхность и в любой композиции. Возможность перпендикулярной стыковки светильников с применением накладного крепления WM.

Конструкция

Корпус светильника самый легкий в своем сегменте – геометрия тщательно просчитана для обеспечения максимальной теплоотдачи при минимальном весе.

Светильник оснащен пластиковой крышкой, которую легко открыть для обслуживания или замены драйвера без демонтажа светильника.

Возможность дополнительной герметизации светильника до версий IP54 / IP65. Для версии IP65 изменение климатической зоны с УХЛ4 до УЗ.

Заменяемый аналог

- H-lux 9 EQ03: ЛПО / ЛСП 1x18 / КЛЛ-20 / ЛОН-100
- H-lux 18 EQ06: ЛПО / ЛСП 2x18, 1x36 / КЛЛ-40 / ЛОН-150
- H-lux 26 EQ09: ЛПО / ЛСП 2x36Вт, 1x58Вт
- H-lux 34 EQ12: ЛПО / ЛСП 2x36Вт, 1x58Вт
- H-lux 41 EQ15: ЛПО / ЛСП 2x58Вт
- H-lux 50 EQ18: ЛПО / ЛСП 2x58Вт, 4x36Вт
- H-lux 57 EQ21: ЛПО / ЛСП 2x58Вт, 4x36Вт
- H-lux 65 EQ24: ЛПО / ЛСП 2x58Вт, 4x36Вт
- H-lux 73 EQ27: ЛПО / ЛСП 4x58Вт
- H-lux 81 EQ30: ЛПО / ЛСП 4x58Вт

Оптическая часть

Объемный рассеиватель изготовлен из светостабилизированного опалового ударопрочного поликарбоната позволяет получить мягкий рассеянный свет. Расширенный световой угол более 180°. 100% отсутствие слепящего эффекта. Тип светодиодов: SMD.

«Транзитное» подключение

Все светильники серии H-lux могут монтироваться в непрерывную световую линию с «транзитным» подключением питания (опционально).

Модификация с транзитным кабелем внутри позволяет делать одну точку подключения на линию светильников до 50 м.

Характеристики

- Коррелированная цветовая температура – 3000К, 4000 К, 5000 К (альтернативные доступны по запросу)
- Напряжение питающей сети 198 – 264 VAC / 176 – 280 VDC
- Частота питающей сети 47 – 63 Гц
- Защита от перенапряжения до 300 В
- Грозозащита L – L 1 kV / L – E 2 kV
- Диапазон рабочих температур от 0 °С до +40 °С (IP40 / IP54)
- Диапазон рабочих температур от -45 °С до +40 °С (IP65)

Опции

- Дополнительная герметизация до IP54
- Дополнительная герметизация до IP65
- Транзитное подключение светильников в линию TP
- Блок аварийного питания БАП
- Клапан выравнивания давления КВД
- Анодирование корпуса
- Покраска корпуса по палитре RAL
- Герметичный разъем питания IP68
- Вывод питающего провода через торцевую крышку КПТ
- Комплект подвесного крепления (2 тросика, 2 зажима, 2 Duplex)
- Угловой соединитель
- Адаптеры для шинпровода 4TRA
- Диммируемый драйвер DIM (протоколы DALI, 0...10В, ШИМ)
- Модификация с беспроводным модулем управления
- Модификация с модулем управления по питающей сети

Наименование	A, мм	Цветовая температура, К	Тип крепления	Световой поток, лм	Мощность, Вт	Масса, кг	Артикул
H-lux 9 EQ03 1070-508-S-Д Опал IP40 Г5	309	5000	Подвесное	1070	9	0,5	151-009-5112-43
H-lux 9 EQ03 1070-508-W2-Д Опал IP40 Г5	355	5000	Накладное	1070	9	0,5	151-009-5712-43
H-lux 9 EQ03 1070-508-P-Д Опал IP40 Г5	315	5000	Поворотное	1070	9	0,5	151-009-5212-43
H-lux 18 EQ06 2150-508-S-Д Опал IP40 Г5	604	5000	Подвесное	2150	18	0,8	151-018-5112-43
H-lux 18 EQ06 2150-508-W2-Д Опал IP40 Г5	650	5000	Накладное	2150	18	0,8	151-018-5712-43
H-lux 18 EQ06 2150-508-P-Д Опал IP40 Г5	610	5000	Поворотное	2150	18	0,8	151-018-5212-43
H-lux 26 EQ09 3220-508-S-Д Опал IP40 Г5	904	5000	Подвесное	3220	26	1,2	151-026-5112-43
H-lux 26 EQ09 3220-508-W2-Д Опал IP40 Г5	950	5000	Накладное	3220	26	1,2	151-026-5712-43
H-lux 26 EQ09 3220-508-P-Д Опал IP40 Г5	910	5000	Поворотное	3220	26	1,2	151-026-5212-43
H-lux 34 EQ12 4300-508-S-Д Опал IP40 Г5	1204	5000	Подвесное	4300	34	1,5	151-034-5112-43
H-lux 34 EQ12 4300-508-W2-Д Опал IP40 Г5	1250	5000	Накладное	4300	34	1,5	151-034-5712-43
H-lux 34 EQ12 4300-508-P-Д Опал IP40 Г5	1210	5000	Поворотное	4300	34	1,5	151-034-5212-43
H-lux 41 EQ15 5370-508-S-Д Опал IP40 Г5	1504	5000	Подвесное	5370	41	1,8	151-041-5112-43
H-lux 41 EQ15 5370-508-W2-Д Опал IP40 Г5	1550	5000	Накладное	5370	41	1,8	151-041-5712-43
H-lux 41 EQ15 5370-508-P-Д Опал IP40 Г5	1510	5000	Поворотное	5370	41	1,8	151-041-5212-43
H-lux 50 EQ18 6450-508-S-Д Опал IP40 Г5	1804	5000	Подвесное	6450	50	2,1	151-050-5112-43
H-lux 50 EQ18 6450-508-W2-Д Опал IP40 Г5	1850	5000	Накладное	6450	50	2,1	151-050-5712-43
H-lux 50 EQ18 6450-508-P-Д Опал IP40 Г5	1810	5000	Поворотное	6450	50	2,1	151-050-5212-43
H-lux 57 EQ21 7520-508-S-Д Опал IP40 Г5	2104	5000	Подвесное	7520	57	2,5	151-057-5112-43
H-lux 57 EQ21 7520-508-W2-Д Опал IP40 Г5	2150	5000	Накладное	7520	57	2,5	151-057-5712-43
H-lux 57 EQ21 7520-508-P-Д Опал IP40 Г5	2110	5000	Поворотное	7520	57	2,5	151-057-5212-43
H-lux 65 EQ24 8600-508-S-Д Опал IP40 Г5	2404	5000	Подвесное	8600	65	2,9	151-065-5112-43
H-lux 65 EQ24 8600-508-W2-Д Опал IP40 Г5	2450	5000	Накладное	8600	65	2,9	151-065-5712-43
H-lux 65 EQ24 8600-508-P-Д Опал IP40 Г5	2410	5000	Поворотное	8600	65	2,9	151-065-5212-43
H-lux 73 EQ27 9670-508-S-Д Опал IP40 Г5	2704	5000	Подвесное	9670	73	3,3	151-073-5112-43
H-lux 73 EQ27 9670-508-W2-Д Опал IP40 Г5	2705	5000	Накладное	9670	73	3,3	151-073-5712-43
H-lux 73 EQ27 9670-508-P-Д Опал IP40 Г5	2710	5000	Поворотное	9670	73	3,3	151-073-5212-43
H-lux 81 EQ30 10750-508-S-Д Опал IP40 Г5	3004	5000	Подвесное	10750	81	3,7	151-081-5112-43
H-lux 81 EQ30 10750-508-W2-Д Опал IP40 Г5	3050	5000	Накладное	10750	81	3,7	151-081-5712-43
H-lux 81 EQ30 10750-508-P-Д Опал IP40 Г5	3010	5000	Поворотное	10750	81	3,7	151-081-5212-43

H-LUX EQF



EMC

A++

$\lambda > 0,95$

$K_n < 1\%$

CRI > 80

230 В

AC DC

0/50/60 Гц

IP40

IP54

IP65

УХЛ 4

УЗ

EAC

LEDiL

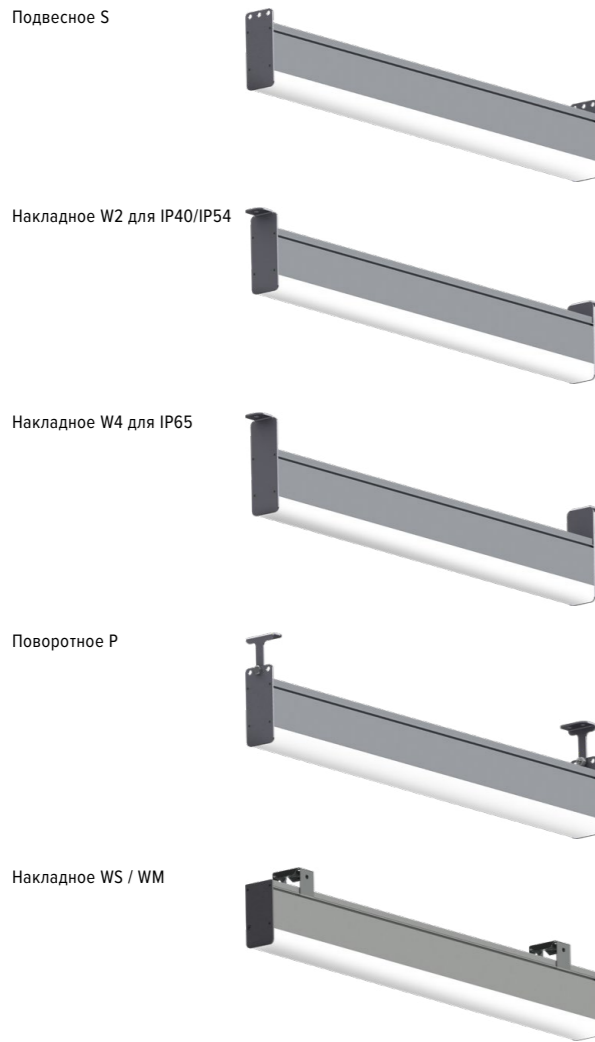
OSRAM

Helvar

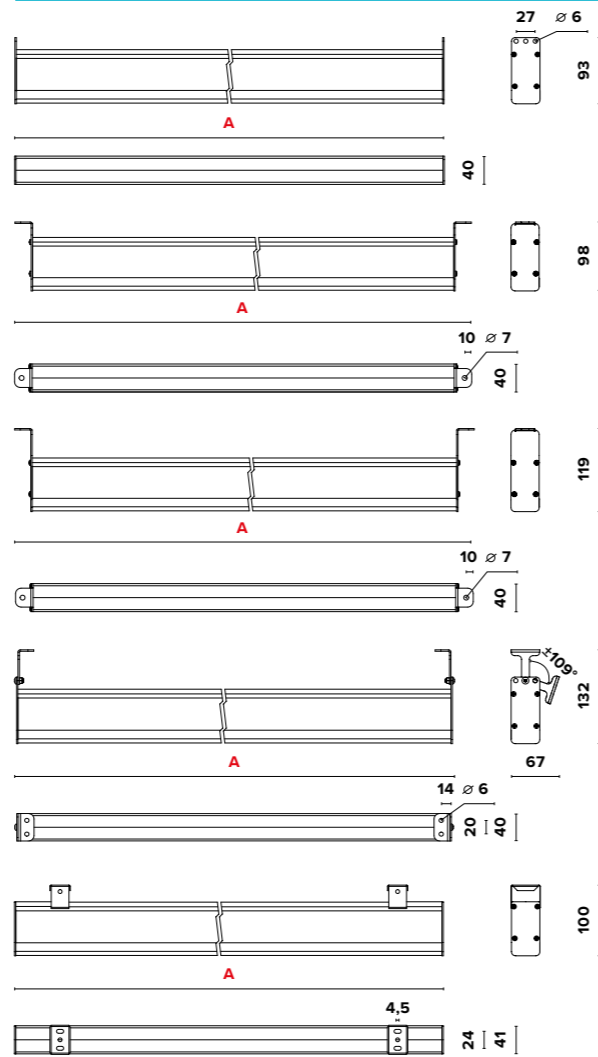
EM

DIM

RAL



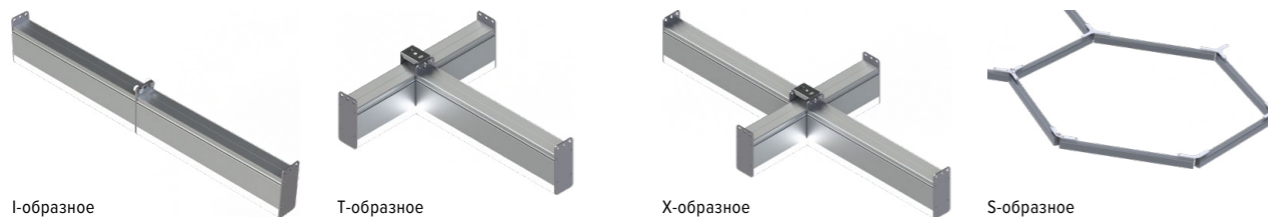
ГАБАРИТНЫЕ РАЗМЕРЫ H-LUX EQF



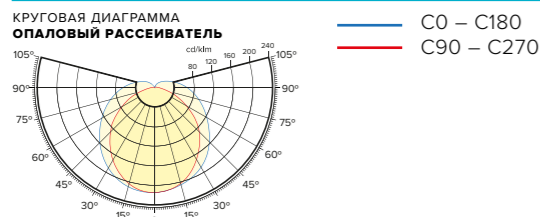
«ТРАНЗИТНОЕ» ПОДКЛЮЧЕНИЕ



ВИДЫ СОЕДИНЕНИЙ



КРИВЫЕ СИЛЫ СВЕТА



О продукте

Серия линейных светильников H-lux EQF отличаются от серии H-lux EQ большей мощностью и световым потоком 6600 лм на метр длины. Применяются для освещения промышленных, логистических объектов и больших торговых центров, где требуется максимальная равномерность освещения. Объемная П-образная форма рассеивателя переотражает свет внутри и расширяет угол раскрытия свыше 180°, что увеличивает вертикальную освещенность – товар на полках лучше освещен.

Установка

Подключение провода питания выполняется к быстрозажимной клеммной колодке. При необходимости светильник можно легко отключить и перенести на другое место подключения. Благодаря 4 типам креплений и 4 видам соединений светильники монтируются на любую поверхность и в любой композиции. Возможность перпендикулярной стыковки светильников с применением накладного крепления WM.

Конструкция

Корпус светильника самый легкий в своем сегменте – геометрия тщательно просчитана для обеспечения максимальной теплоотдачи при минимальном весе. Светильник оснащен пластиковой крышкой, которую легко открыть для обслуживания или замены драйвера без демонтажа светильника. Возможность дополнительной герметизации светильника до версий IP54 / IP65. Для версии IP65 изменение климатической зоны с УХЛ4 до УЗ.

Заменяемый аналог

H-lux 20 EQF03: ЛПО / ЛСП 2x18, 1x36 / КЛЛ-40 / ЛОН-150
 H-lux 36 EQF06: ЛПО / ЛСП 2x36, 1x58 / КЛЛ-60
 H-lux 52 EQF09: ЛПО / ЛСП 2x58Вт / РСР 125 (ДРЛ-125Вт)
 H-lux 69 EQF12: РСР 250 (ДРЛ-250Вт) / ЛСП 4x36Вт
 H-lux 86 EQF15: ЛПО / ЛСП 4x58Вт / ГСП 150 (МГЛ-150Вт)
 H-lux 102 EQF18: ЛПО / ЛСП 4x58Вт / ГСП 150 (МГЛ-150Вт)
 H-lux 119 EQF21: РСР 400 (ДРЛ-400Вт) / ГСП 250 (МГЛ-250Вт)
 H-lux 135 EQF24: РСР 400 (ДРЛ-400Вт) / ГСП 250 (МГЛ-250Вт)
 H-lux 152 EQF27: РСР 700 (ДРЛ-700Вт) / ГСП 400 (МГЛ-400Вт)
 H-lux 172 EQF30: РСР 700 (ДРЛ-700Вт) / ГСП 400 (МГЛ-400Вт)

Оптическая часть

Объемный рассеиватель изготовлен из светостабилизированного опалового ударопрочного поликарбоната позволяет получить мягкий рассеянный свет. Расширенный световой угол более 180°. 100% отсутствие слепящего эффекта. Тип светодиодов: SMD.

«Транзитное» подключение

Все светильники серии H-lux могут монтироваться в непрерывную световую линию с «транзитным» подключением питания (опционально). Модификация с транзитным кабелем внутри позволяет делать одну точку подключения на линию светильников до 50 м.

Характеристики

Коррелированная цветовая температура – 3000K, 4000 K, 5000 K (альтернативные доступны по запросу)
 Напряжение питающей сети 198 – 264 VAC / 176 – 280 VDC
 Частота питающей сети 47 – 63 Гц
 Защита от перенапряжения до 300 В
 Грозозащита L – L 1 kV / L – E 2 kV
 Диапазон рабочих температур от 0 °C до +40 °C (IP40 / IP54)
 Диапазон рабочих температур от -45 °C до +40 °C (IP65)

Опции

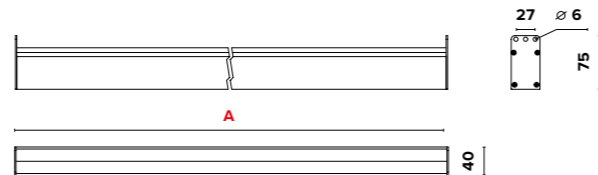
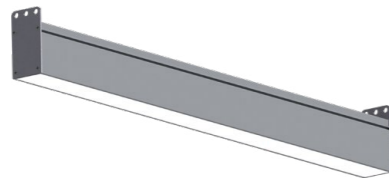
Дополнительная герметизация до IP54
 Дополнительная герметизация до IP65
 Транзитное подключение светильников в линию TP
 Блок аварийного питания БАП
 Клапан выравнивания давления КВД
 Анодирование корпуса
 Покраска корпуса по палитре RAL
 Герметичный разъем питания IP68
 Вывод питающего провода через торцевую крышку КПТ
 Комплект подвесного крепления (2 тросика, 2 зажима, 2 Duplex)
 Угловой соединитель
 Адаптеры для шинпровода 4TRA
 Диммируемый драйвер DIM (протоколы DALI, 0...10В, ШИМ)
 Модификация с беспроводным модулем управления
 Модификация с модулем управления по питающей сети

Наименование	A, мм	Цветовая температура, К	Тип крепления	Световой поток, лм	Мощность, Вт	Масса, кг	Артикул
H-lux 20 EQF03 1940-508-S-Д Опал IP40 Г5	309	5000	Подвесное	1940	20	0,5	161-020-5112-43
H-lux 20 EQF03 1940-508-W2-Д Опал IP40 Г5	355	5000	Накладное	1940	20	0,5	161-020-5712-43
H-lux 20 EQF03 1940-508-P-Д Опал IP40 Г5	315	5000	Поворотное	1940	20	0,5	161-020-5212-43
H-lux 36 EQF06 3880-508-S-Д Опал IP40 Г5	604	5000	Подвесное	3880	36	0,8	161-036-5112-43
H-lux 36 EQF06 3880-508-W2-Д Опал IP40 Г5	650	5000	Накладное	3880	36	0,8	161-036-5712-43
H-lux 36 EQF06 3880-508-P-Д Опал IP40 Г5	610	5000	Поворотное	3880	36	0,8	161-036-5212-43
H-lux 52 EQF09 5820-508-S-Д Опал IP40 Г5	904	5000	Подвесное	5820	52	1,2	161-052-5112-43
H-lux 52 EQF09 5820-508-W2-Д Опал IP40 Г5	950	5000	Накладное	5820	52	1,2	161-052-5712-43
H-lux 52 EQF09 5820-508-P-Д Опал IP40 Г5	910	5000	Поворотное	5820	52	1,2	161-052-5212-43
H-lux 69 EQF12 7760-508-S-Д Опал IP40 Г5	1204	5000	Подвесное	7760	69	1,5	161-069-5112-43
H-lux 69 EQF12 7760-508-W2-Д Опал IP40 Г5	1250	5000	Накладное	7760	69	1,5	161-069-5712-43
H-lux 69 EQF12 7760-508-P-Д Опал IP40 Г5	1210	5000	Поворотное	7760	69	1,5	161-069-5212-43
H-lux 86 EQF15 9700-508-S-Д Опал IP40 Г5	1504	5000	Подвесное	9700	86	1,8	161-086-5112-43
H-lux 86 EQF15 9700-508-W2-Д Опал IP40 Г5	1550	5000	Накладное	9700	86	1,8	161-086-5712-43
H-lux 86 EQF15 9700-508-P-Д Опал IP40 Г5	1510	5000	Поворотное	9700	86	1,8	161-086-5212-43
H-lux 102 EQF18 11640-508-S-Д Опал IP40 Г5	1804	5000	Подвесное	11640	102	2,1	161-102-5112-43
H-lux 102 EQF18 11640-508-W2-Д Опал IP40 Г5	1850	5000	Накладное	11640	102	2,1	161-102-5712-43
H-lux 102 EQF18 11640-508-P-Д Опал IP40 Г5	1810	5000	Поворотное	11640	102	2,1	161-102-5212-43
H-lux 119 EQF21 13580-508-S-Д Опал IP40 Г5	2104	5000	Подвесное	13580	119	2,5	161-119-5112-43
H-lux 119 EQF21 13580-508-W2-Д Опал IP40 Г5	2150	5000	Накладное	13580	119	2,5	161-119-5712-43
H-lux 119 EQF21 13580-508-P-Д Опал IP40 Г5	2110	5000	Поворотное	13580	119	2,5	161-119-5212-43
H-lux 135 EQF24 15520-508-S-Д Опал IP40 Г5	2404	5000	Подвесное	15520	135	2,9	161-135-5112-43
H-lux 135 EQF24 15520-508-W2-Д Опал IP40 Г5	2450	5000	Накладное	15520	135	2,9	161-135-5712-43
H-lux 135 EQF24 15520-508-P-Д Опал IP40 Г5	2410	5000	Поворотное	15520	135	2,9	161-135-5212-43
H-lux 152 EQF27 17460-508-S-Д Опал IP40 Г5	2704	5000	Подвесное	17460	152	3,3	161-152-5112-43
H-lux 152 EQF27 17460-508-W2-Д Опал IP40 Г5	2705	5000	Накладное	17460	152	3,3	161-152-5712-43
H-lux 152 EQF27 17460-508-P-Д Опал IP40 Г5	2710	5000	Поворотное	17460	152	3,3	161-152-5212-43
H-lux 172 EQF30 19400-508-S-Д Опал IP40 Г5	3004	5000	Подвесное	19400	172	3,7	161-172-5112-43
H-lux 172 EQF30 19400-508-W2-Д Опал IP40 Г5	3050	5000	Накладное	19400	172	3,7	161-172-5712-43
H-lux 172 EQF30 19400-508-P-Д Опал IP40 Г5	3010	5000	Поворотное	19400	172	3,7	161-172-5212-43

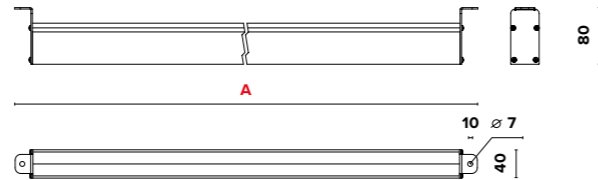
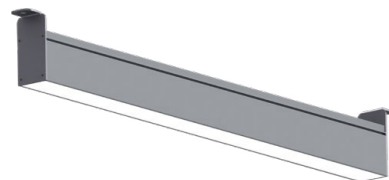
H-LUX EN

-
-
- $\lambda > 0,95$
- $K_n < 1\%$
-
- 230 В
-
- 0/50/60 Гц
-
-
-
- Поворотное Р
- УХЛ 4
- УЗ
-
-
-
-
- EM
- DIM
- RAL

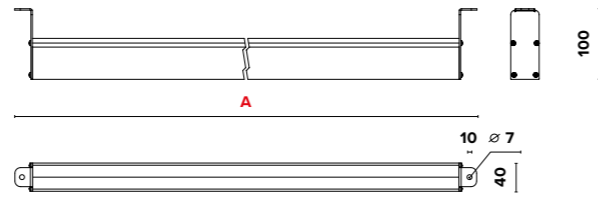
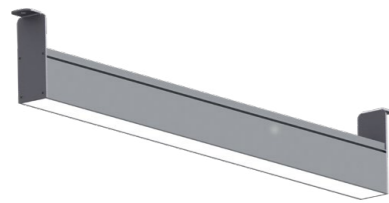
Подвесное S



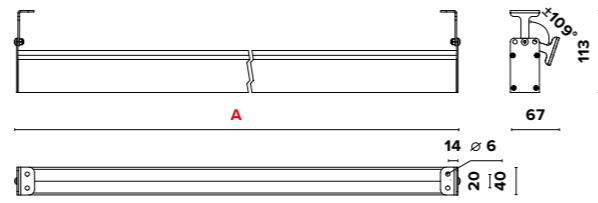
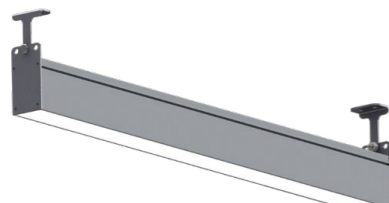
Накладное W2 для IP40/IP54



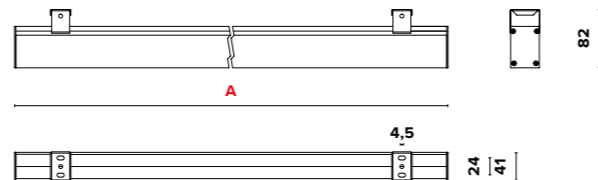
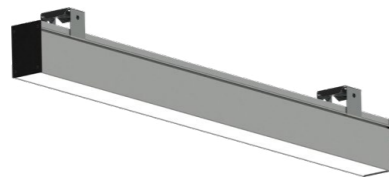
Накладное W4 для IP65



Поворотное P



Накладное WS / WM



ГАБАРИТНЫЕ РАЗМЕРЫ H-LUX EN

О продукте

Серия линейных светильников H-lux EN с плоским рассеивателем обеспечивает защитный угол для глаз и исключает слепящее воздействие на них. В комбинации с матовым опаловым стеклом из PMMA дает мягкий комфортный свет даже при низкой высоте подвеса. Освещение торговых и логистических площадей с оптикой LOOM позволяет добиться высокой вертикальной освещенности стеллажей с товаром без пересвета проходов между высокими стеллажами.

Установка

Подключение провода питания выполняется к быстрозажимной клеммной колодке. При необходимости светильник можно легко отключить и перенести на другое место подключения. Благодаря 4 типам креплений и 4 видам соединений светильники монтируются на любую поверхность и в любой композиции. Возможность перпендикулярной стыковки светильников с применением накладного крепления WM.

Конструкция

Корпус светильника самый легкий в своем сегменте – геометрия тщательно просчитана для обеспечения максимальной теплоотдачи при минимальном весе. Светильник оснащен пластиковой крышкой, которую легко открыть для обслуживания или замены драйвера без демонтажа светильника. Возможность дополнительной герметизации светильника до версий IP54 / IP65. Для версии IP65 изменение климатической зоны с УХЛ4 до УЗ.

Заменяемый аналог

- H-lux 9 EN03: ЛПО / ЛСП 1x18 / КЛЛ-20 / ЛОН-100
- H-lux 18 EN06: ЛПО / ЛСП 2x18Вт, 1x36Вт / КЛЛ-40 / ЛОН-150
- H-lux 26 EN09: ЛПО / ЛСП 2x36Вт, 1x58Вт
- H-lux 34 EN12: ЛПО / ЛСП 2x36Вт, 1x58Вт
- H-lux 41 EN15: ЛПО / ЛСП 2x58Вт
- H-lux 50 EN18: ЛПО / ЛСП 2x58Вт, 4x36Вт
- H-lux 57 EN21: ЛПО / ЛСП 2x58Вт, 4x36Вт
- H-lux 65 EN24: ЛПО / ЛСП 2x58Вт, 4x36Вт
- H-lux 73 EN27: ЛПО / ЛСП 4x58Вт
- H-lux 81 EN30: ЛПО / ЛСП 4x58Вт

Оптическая часть

Новейшая линейная оптика (Г40x100° / Д60x90° / кососвет / Д80x110° / Д90x100° / Д70x100° / Д110x100° / Ш145x100° / Ш165x130°) в сочетании с прозрачным рассеивателем позволяет смоделировать все возможные конфигурации и высоты, чтобы решить любую задачу. Материалы рассеивателя: прозрачный поликарбонат / опаловый полистирол. Тип светодиодов: SMD.

«Транзитное» подключение

Все светильники серии H-lux могут монтироваться в непрерывную световую линию с «транзитным» подключением питания (опционально). Модификация с транзитным кабелем внутри позволяет делать одну точку подключения на линию светильников до 50 м.

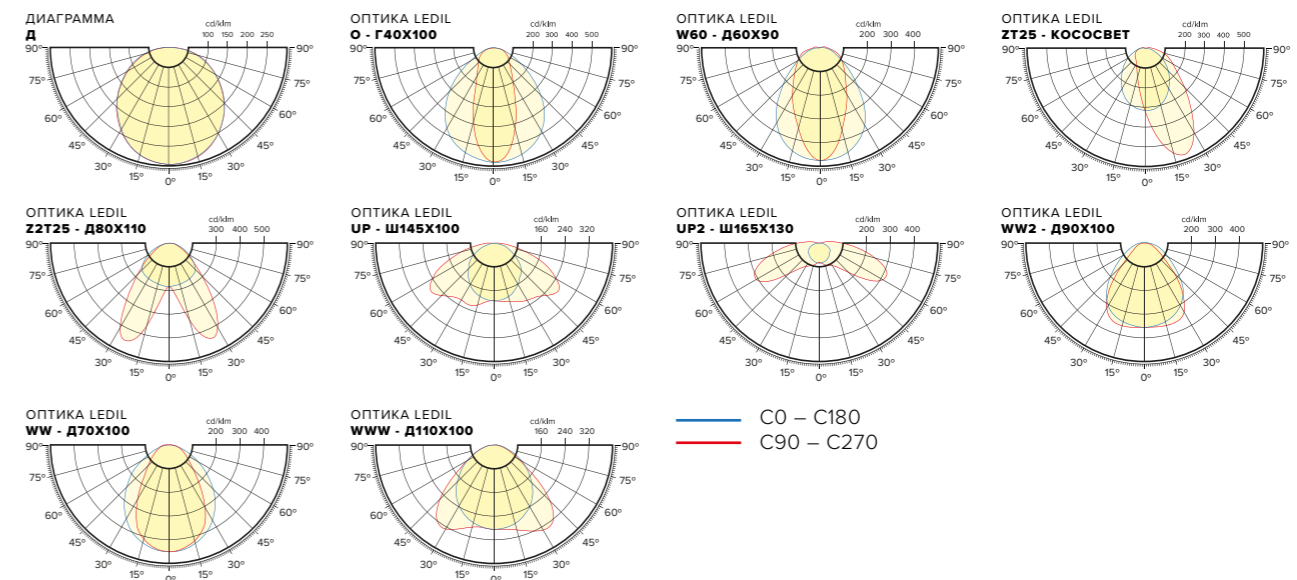
Характеристики

- Коррелированная цветовая температура – 3000K, 4000 K, 5000 K (альтернативные доступны по запросу)
- Напряжение питающей сети 198 – 264 VAC / 176 – 280 VDC
- Частота питающей сети 47 – 63 Гц
- Защита от перенапряжения до 300 V
- Грозозащита L – L 1 kV / L – E 2 kV
- Диапазон рабочих температур от 0 °C до +40 °C (IP40 / IP54)
- Диапазон рабочих температур от -45 °C до +40 °C (IP65)

Опции

- Дополнительная герметизация до IP54
- Дополнительная герметизация до IP65
- Транзитное подключение светильников в линию TP
- Блок аварийного питания БАП
- Клапан выравнивания давления КВД
- Анодирование корпуса
- Покраска корпуса по палитре RAL
- Герметичный разъем питания IP68
- Вывод питающего провода через торцевую крышку КПТ
- Комплект подвесного крепления (2 тросика, 2 зажима, 2 Duplex)
- Угловой соединитель
- Адаптеры для шинпровода 4TRA
- Диммируемый драйвер DIM (протоколы DALI, 0..10V, ШИМ)
- Модификация с беспроводным модулем управления
- Модификация с модулем управления по питающей сети

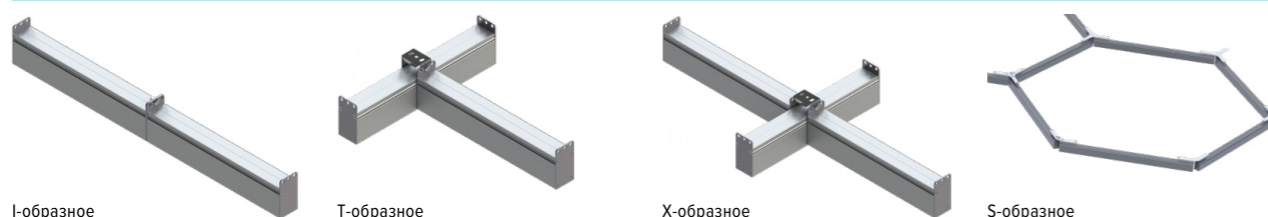
КРИВЫЕ СИЛЫ СВЕТА



«ТРАНЗИТНОЕ» ПОДКЛЮЧЕНИЕ



ВИДЫ СОЕДИНЕНИЙ



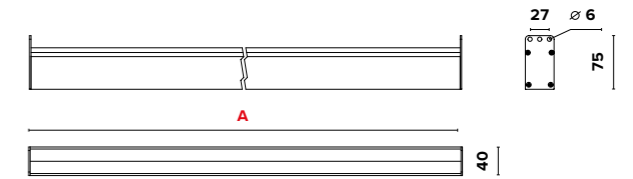
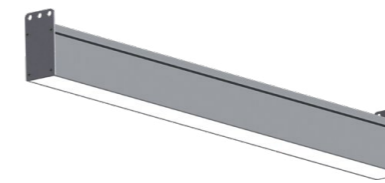
Наименование	A, мм	Цветовая температура, К	Тип крепления	Световой поток, лм	Мощность, Вт	Масса, кг	Артикул
H-lux 9 EN03 1050-508-S-WW2 IP40 Г5	309	5000	Подвесное	1050	9	0,5	171-009-5152-23
H-lux 9 EN03 1150-508-S-WW IP40 Г5	309	5000	Подвесное	1150	9	0,5	171-009-5192-23
H-lux 9 EN03 1160-508-S-WWW IP40 Г5	309	5000	Подвесное	1160	9	0,5	171-009-5102-23
H-lux 9 EN03 1100-508-S-W60 IP40 Г5	309	5000	Подвесное	1100	9	0,5	171-009-5132-23
H-lux 9 EN03 1120-508-S-O IP40 Г5	309	5000	Подвесное	1120	9	0,5	171-009-5122-23
H-lux 9 EN03 1120-508-S-UP IP40 Г5	309	5000	Подвесное	1120	9	0,5	171-009-5172-23
H-lux 9 EN03 1040-508-S-UP2 IP40 Г5	309	5000	Подвесное	1040	9	0,5	171-009-5162-23

Наименование	A, мм	Цветовая температура, К	Тип крепления	Световой поток, лм	Мощность, Вт	Масса, кг	Артикул
H-lux 73 EH27 8870-508-S-Д Опал IP40 Г5	2704	5000	Подвесное	8870	73	3,3	171-073-5112-43
H-lux 73 EH27 10210-508-S-Д IP40 Г5	2704	5000	Подвесное	10210	73	3,3	171-073-5112-23
H-lux 73 EH27 9430-508-S-WW2 IP40 Г5	2704	5000	Подвесное	9430	73	3,3	171-073-5152-23
H-lux 73 EH27 10350-508-S-WW IP40 Г5	2704	5000	Подвесное	10350	73	3,3	171-073-5192-23
H-lux 73 EH27 10470-508-S-WWW IP40 Г5	2704	5000	Подвесное	10470	73	3,3	171-073-5102-23
H-lux 73 EH27 9890-508-S-W60 IP40 Г5	2704	5000	Подвесное	9890	73	3,3	171-073-5132-23
H-lux 73 EH27 10120-508-S-O IP40 Г5	2704	5000	Подвесное	10120	73	3,3	171-073-5122-23
H-lux 73 EH27 10120-508-S-UP IP40 Г5	2704	5000	Подвесное	10120	73	3,3	171-073-5172-23
H-lux 73 EH27 9320-508-S-UP2 IP40 Г5	2704	5000	Подвесное	9320	73	3,3	171-073-5162-23
H-lux 73 EH27 10240-508-S-Z2T25 IP40 Г5	2704	5000	Подвесное	10240	73	3,3	171-073-5142-23
H-lux 73 EH27 10240-508-S-ZT25 IP40 Г5	2704	5000	Подвесное	10240	73	3,3	171-073-5182-23
H-lux 73 EH27 8870-508-W2-Д Опал IP40 Г5	2750	5000	Накладное	8870	73	3,3	171-073-5712-43
H-lux 73 EH27 10210-508-W2-Д IP40 Г5	2750	5000	Накладное	10210	73	3,3	171-073-5712-23
H-lux 73 EH27 9430-508-W2-WW2 IP40 Г5	2750	5000	Накладное	9430	73	3,3	171-073-5752-23
H-lux 73 EH27 10350-508-W2-WW IP40 Г5	2750	5000	Накладное	10350	73	3,3	171-073-5792-23
H-lux 73 EH27 10470-508-W2-WWW IP40 Г5	2750	5000	Накладное	10470	73	3,3	171-073-5702-23
H-lux 73 EH27 9890-508-W2-W60 IP40 Г5	2750	5000	Накладное	9890	73	3,3	171-073-5732-23
H-lux 73 EH27 10120-508-W2-O IP40 Г5	2750	5000	Накладное	10120	73	3,3	171-073-5722-23
H-lux 73 EH27 10120-508-W2-UP IP40 Г5	2750	5000	Накладное	10120	73	3,3	171-073-5772-23
H-lux 73 EH27 9320-508-W2-UP2 IP40 Г5	2750	5000	Накладное	9320	73	3,3	171-073-5762-23
H-lux 73 EH27 10240-508-W2-Z2T25 IP40 Г5	2750	5000	Накладное	10240	73	3,3	171-073-5742-23
H-lux 73 EH27 10240-508-W2-ZT25 IP40 Г5	2750	5000	Накладное	10240	73	3,3	171-073-5782-23
H-lux 73 EH27 8870-508-P-Д Опал IP40 Г5	2710	5000	Поворотное	8870	73	3,3	171-073-5212-43
H-lux 73 EH27 10210-508-P-Д IP40 Г5	2710	5000	Поворотное	10210	73	3,3	171-073-5212-23
H-lux 73 EH27 9430-508-P-WW2 IP40 Г5	2710	5000	Поворотное	9430	73	3,3	171-073-5252-23
H-lux 73 EH27 10350-508-P-WW IP40 Г5	2710	5000	Поворотное	10350	73	3,3	171-073-5292-23
H-lux 73 EH27 10470-508-P-WWW IP40 Г5	2710	5000	Поворотное	10470	73	3,3	171-073-5202-23
H-lux 73 EH27 9890-508-P-W60 IP40 Г5	2710	5000	Поворотное	9890	73	3,3	171-073-5232-23
H-lux 73 EH27 10120-508-P-O IP40 Г5	2710	5000	Поворотное	10120	73	3,3	171-073-5222-23
H-lux 73 EH27 10120-508-P-UP IP40 Г5	2710	5000	Поворотное	10120	73	3,3	171-073-5272-23
H-lux 73 EH27 9320-508-P-UP2 IP40 Г5	2710	5000	Поворотное	9320	73	3,3	171-073-5262-23
H-lux 73 EH27 10240-508-P-Z2T25 IP40 Г5	2710	5000	Поворотное	10240	73	3,3	171-073-5242-23
H-lux 73 EH27 10240-508-P-ZT25 IP40 Г5	2710	5000	Поворотное	10240	73	3,3	171-073-5282-23
H-lux 81 EH30 9860-508-S-Д Опал IP40 Г5	3004	5000	Подвесное	9860	81	3,7	171-081-5112-43
H-lux 81 EH30 11340-508-S-Д IP40 Г5	3004	5000	Подвесное	11340	81	3,7	171-081-5112-23
H-lux 81 EH30 10480-508-S-WW2 IP40 Г5	3004	5000	Подвесное	10480	81	3,7	171-081-5152-23
H-lux 81 EH30 11500-508-S-WW IP40 Г5	3004	5000	Подвесное	11500	81	3,7	171-081-5192-23
H-lux 81 EH30 11640-508-S-WWW IP40 Г5	3004	5000	Подвесное	11640	81	3,7	171-081-5102-23
H-lux 81 EH30 10990-508-S-W60 IP40 Г5	3004	5000	Подвесное	10990	81	3,7	171-081-5132-23
H-lux 81 EH30 11250-508-S-O IP40 Г5	3004	5000	Подвесное	11250	81	3,7	171-081-5122-23
H-lux 81 EH30 11250-508-S-UP IP40 Г5	3004	5000	Подвесное	11250	81	3,7	171-081-5172-23
H-lux 81 EH30 10350-508-S-UP2 IP40 Г5	3004	5000	Подвесное	10350	81	3,7	171-081-5162-23
H-lux 81 EH30 11380-508-S-Z2T25 IP40 Г5	3004	5000	Подвесное	11380	81	3,7	171-081-5142-23
H-lux 81 EH30 11380-508-S-ZT25 IP40 Г5	3004	5000	Подвесное	11380	81	3,7	171-081-5182-23
H-lux 81 EH30 9860-508-W2-Д Опал IP40 Г5	3050	5000	Накладное	9860	81	3,7	171-081-5712-43
H-lux 81 EH30 11340-508-W2-Д IP40 Г5	3050	5000	Накладное	11340	81	3,7	171-081-5712-23
H-lux 81 EH30 10480-508-W2-WW2 IP40 Г5	3050	5000	Накладное	10480	81	3,7	171-081-5752-23
H-lux 81 EH30 11500-508-W2-WW IP40 Г5	3050	5000	Накладное	11500	81	3,7	171-081-5792-23
H-lux 81 EH30 11640-508-W2-WWW IP40 Г5	3050	5000	Накладное	11640	81	3,7	171-081-5702-23
H-lux 81 EH30 10990-508-W2-W60 IP40 Г5	3050	5000	Накладное	10990	81	3,7	171-081-5732-23
H-lux 81 EH30 11250-508-W2-O IP40 Г5	3050	5000	Накладное	11250	81	3,7	171-081-5722-23
H-lux 81 EH30 11250-508-W2-UP IP40 Г5	3050	5000	Накладное	11250	81	3,7	171-081-5772-23
H-lux 81 EH30 10350-508-W2-UP2 IP40 Г5	3050	5000	Накладное	10350	81	3,7	171-081-5762-23
H-lux 81 EH30 11380-508-W2-Z2T25 IP40 Г5	3050	5000	Накладное	11380	81	3,7	171-081-5742-23
H-lux 81 EH30 11380-508-W2-ZT25 IP40 Г5	3050	5000	Накладное	11380	81	3,7	171-081-5782-23
H-lux 81 EH30 9860-508-P-Д Опал IP40 Г5	3010	5000	Поворотное	9860	81	3,7	171-081-5212-43
H-lux 81 EH30 11340-508-P-Д IP40 Г5	3010	5000	Поворотное	11340	81	3,7	171-081-5212-23
H-lux 81 EH30 10480-508-P-WW2 IP40 Г5	3010	5000	Поворотное	10480	81	3,7	171-081-5252-23
H-lux 81 EH30 11500-508-P-WW IP40 Г5	3010	5000	Поворотное	11500	81	3,7	171-081-5292-23
H-lux 81 EH30 11640-508-P-WWW IP40 Г5	3010	5000	Поворотное	11640	81	3,7	171-081-5202-23
H-lux 81 EH30 10990-508-P-W60 IP40 Г5	3010	5000	Поворотное	10990	81	3,7	171-081-5232-23
H-lux 81 EH30 11250-508-P-O IP40 Г5	3010	5000	Поворотное	11250	81	3,7	171-081-5222-23
H-lux 81 EH30 11250-508-P-UP IP40 Г5	3010	5000	Поворотное	11250	81	3,7	171-081-5272-23
H-lux 81 EH30 10350-508-P-UP2 IP40 Г5	3010	5000	Поворотное	10350	81	3,7	171-081-5262-23
H-lux 81 EH30 11380-508-P-Z2T25 IP40 Г5	3010	5000	Поворотное	11380	81	3,7	171-081-5242-23
H-lux 81 EH30 11380-508-P-ZT25 IP40 Г5	3010	5000	Поворотное	11380	81	3,7	171-081-5282-23

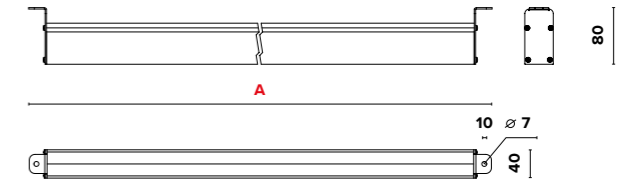
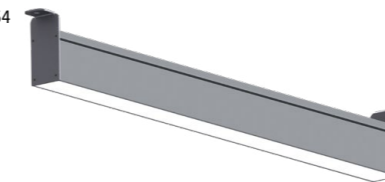
H-LUX ENF

ГАБАРИТНЫЕ РАЗМЕРЫ H-LUX ENF

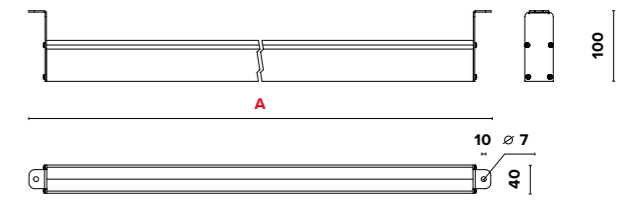
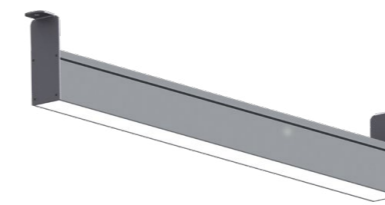
Подвесное S



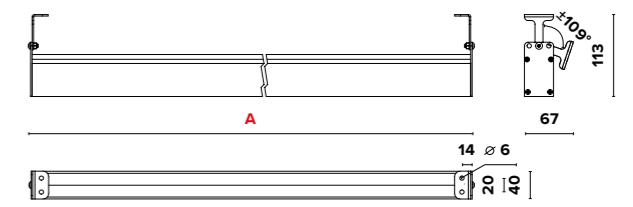
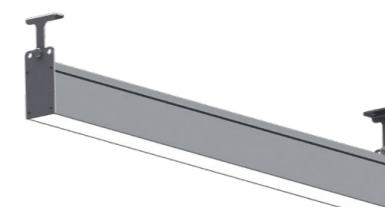
Накладное W2 для IP40/IP54



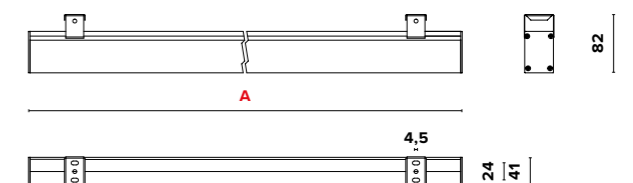
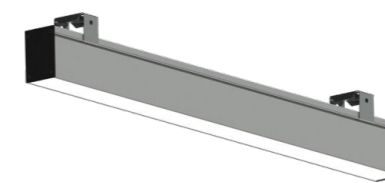
Накладное W4 для IP65



Поворотное P



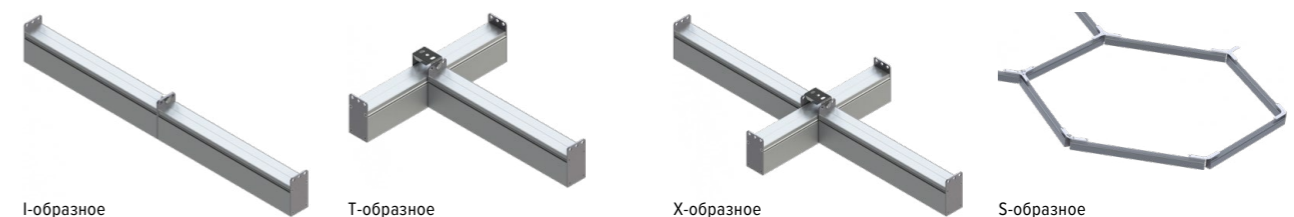
Накладное WS / WM



«ТРАНЗИТНОЕ» ПОДКЛЮЧЕНИЕ



ВИДЫ СОЕДИНЕНИЙ



-
-
- $\lambda > 0,95$
- $K_n < 1\%$
-
- 230 В
-
- 0,50/0,60 Гц
-
-
-
- УХЛ 4
- УЗ
-
-
-
-
- EM
-
-



О продукте

Серия линейных светильников H-lux ENH отличаются от серии H-lux EH большей мощностью и световым потоком 6600 лм на метр длины. Применяются для освещения промышленных, логистических объектов и больших торговых центров, где требуется максимальная равномерность освещения. Освещение торговых и логистических площадей с оптикой LOOM позволяет добиться высокой вертикальной освещенности стеллажей с товаром без пересвета проходов между высокими стеллажами.

Установка

Подключение провода питания выполняется к быстрозажимной клеммной колодке. При необходимости светильник можно легко отключить и перенести на другое место подключения. Благодаря 4 типам креплений и 4 видам соединений светильники монтируются на любую поверхность и в любой композиции. Возможность перпендикулярной стыковки светильников с применением накладного крепления WM.

Конструкция

Корпус светильника самый легкий в своем сегменте – геометрия тщательно просчитана для обеспечения максимальной теплоотдачи при минимальном весе. Светильник оснащен пластиковой крышкой, которую легко открыть для обслуживания или замены драйвера без демонтажа светильника. Возможность дополнительной герметизации светильника до версий IP54 / IP65. Для версии IP65 изменение климатической зоны с УХЛ4 до УЗ.

Заменяемый аналог

H-lux 20 ENF03: ЛПО / ЛСП 2х18Вт / КЛЛ-40 / ЛОН-150
 H-lux 36 ENF06: ЛПО / ЛСП 2х36Вт / 1х58Вт / КЛЛ-60
 H-lux 52 ENF09: ЛПО / ЛСП 2х58Вт / РСР 125 (ДРЛ-125Вт)
 H-lux 69 ENF12: РСР 250 (ДРЛ-250Вт) / ЛСП 4х36Вт
 H-lux 86 ENF15: ЛПО / ЛСП 4х58Вт / ГСП 150 (МГЛ-150Вт)
 H-lux 102 ENF18: ЛПО / ЛСП 4х58Вт / ГСП 150 (МГЛ-150Вт)
 H-lux 119 ENF21: РСР 400 (ДРЛ-400Вт) / ГСП 250 (МГЛ-250Вт)
 H-lux 135 ENF24: РСР 400 (ДРЛ-400Вт) / ГСП 250 (МГЛ-250Вт)
 H-lux 152 ENF27: РСР 700 (ДРЛ-700Вт) / ГСП 400 (МГЛ-400Вт)
 H-lux 172 ENF30: РСР 700 (ДРЛ-700Вт) / ГСП 400 (МГЛ-400Вт)

Оптическая часть

Новейшая линейная оптика (Г40х100° / Д60х90° / косвет / Д80х110° / Д90х100° / Д70х100° / Д110х100° / Ш145х100° / Ш165х130°) в сочетании с прозрачным рассеивателем позволяет смоделировать все возможные конфигурации и высоты, чтобы решить любую задачу. Материалы рассеивателя: прозрачный поликарбонат / опаловый полистирол. Тип светодиодов: SMD.

«Транзитное» подключение

Все светильники серии H-lux могут монтироваться в непрерывную световую линию с «транзитным» подключением питания (опционально).

Модификация с транзитным кабелем внутри позволяет делать одну точку подключения на линию светильников до 50 м.

Характеристики

Коррелированная цветовая температура – 3000К, 4000 К, 5000 К (альтернативные доступны по запросу)
 Напряжение питающей сети 198 – 264 VAC / 176 – 280 VDC
 Частота питающей сети 47 – 63 Гц
 Защита от перенапряжения до 300 V
 Грозозащита L – L 1 kV / L – E 2 kV
 Диапазон рабочих температур от 0 °C до +40 °C (IP40 / IP54)
 Диапазон рабочих температур от -45 °C до +40 °C (IP65)

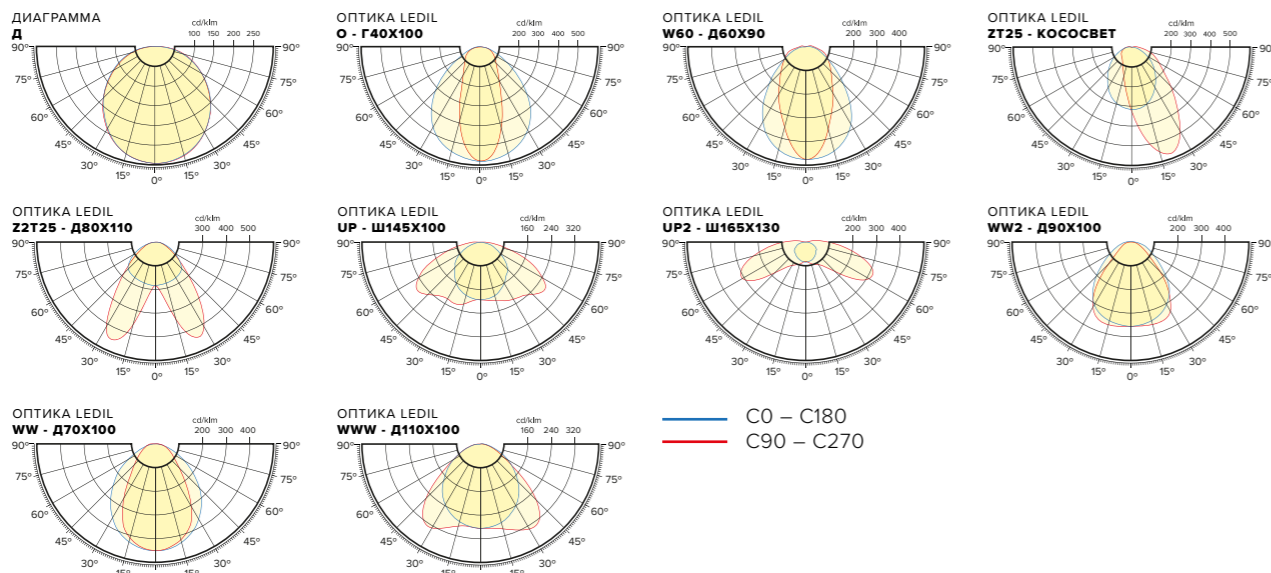
Опции

Дополнительная герметизация до IP54
 Дополнительная герметизация до IP65
 Транзитное подключение светильников в линию TP
 Блок аварийного питания БАП
 Клапан выравнивания давления КВД
 Анодирование корпуса
 Покраска корпуса по палитре RAL
 Герметичный разъем питания IP68
 Вывод питающего провода через торцевую крышку КПТ
 Комплект подвеса крепления (2 тросика, 2 зажима, 2 Duplex)
 Угловой соединитель
 Адаптеры для шинопровода 4TRA
 Диммируемый драйвер DIM (протоколы DALI, 0...10В, ШИМ)
 Модификация с беспроводным модулем управления
 Модификация с модулем управления по питающей сети



Наименование	A, мм	Цветовая температура, К	Тип крепления	Световой поток, лм	Мощность, Вт	Масса, кг	Артикул
H-lux 20 ENF03 2030-508-S-UP IP40 Г5	309	5000	Подвесное	2030	20	0,5	181-020-5172-23
H-lux 20 ENF03 1870-508-S-UP2 IP40 Г5	309	5000	Подвесное	1870	20	0,5	181-020-5162-23
H-lux 20 ENF03 2050-508-S-Z2T25 IP40 Г5	309	5000	Подвесное	2050	20	0,5	181-020-5142-23
H-lux 20 ENF03 2050-508-S-ZT25 IP40 Г5	309	5000	Подвесное	2050	20	0,5	181-020-5182-23
H-lux 20 ENF03 1780-508-W2-Д Опал IP40 Г5	355	5000	Накладное	1780	20	0,5	181-020-5712-43
H-lux 20 ENF03 2050-508-W2-Д IP40 Г5	355	5000	Накладное	2050	20	0,5	181-020-5712-23
H-lux 20 ENF03 1890-508-W2-WW2 IP40 Г5	355	5000	Накладное	1890	20	0,5	181-020-5752-23
H-lux 20 ENF03 2080-508-W2-WW IP40 Г5	355	5000	Накладное	2080	20	0,5	181-020-5792-23
H-lux 20 ENF03 2100-508-W2-WWW IP40 Г5	355	5000	Накладное	2100	20	0,5	181-020-5702-23
H-lux 20 ENF03 1980-508-W2-W60 IP40 Г5	355	5000	Накладное	1980	20	0,5	181-020-5732-23
H-lux 20 ENF03 2030-508-W2-О IP40 Г5	355	5000	Накладное	2030	20	0,5	181-020-5722-23
H-lux 20 ENF03 2030-508-W2-UP IP40 Г5	355	5000	Накладное	2030	20	0,5	181-020-5772-23
H-lux 20 ENF03 1870-508-W2-UP2 IP40 Г5	355	5000	Накладное	1870	20	0,5	181-020-5762-23
H-lux 20 ENF03 2050-508-W2-Z2T25 IP40 Г5	355	5000	Накладное	2050	20	0,5	181-020-5742-23
H-lux 20 ENF03 2050-508-W2-ZT25 IP40 Г5	355	5000	Накладное	2050	20	0,5	181-020-5782-23
H-lux 20 ENF03 1780-508-Р-Д Опал IP40 Г5	314	5000	Поворотное	1780	20	0,5	181-020-5212-43
H-lux 20 ENF03 2050-508-Р-Д IP40 Г5	314	5000	Поворотное	2050	20	0,5	181-020-5212-23
H-lux 20 ENF03 1890-508-Р-WW2 IP40 Г5	314	5000	Поворотное	1890	20	0,5	181-020-5252-23
H-lux 20 ENF03 2080-508-Р-WW IP40 Г5	314	5000	Поворотное	2080	20	0,5	181-020-5292-23
H-lux 20 ENF03 2100-508-Р-WWW IP40 Г5	314	5000	Поворотное	2100	20	0,5	181-020-5202-23
H-lux 20 ENF03 1980-508-Р-W60 IP40 Г5	314	5000	Поворотное	1980	20	0,5	181-020-5232-23
H-lux 20 ENF03 2030-508-Р-О IP40 Г5	314	5000	Поворотное	2030	20	0,5	181-020-5222-23
H-lux 20 ENF03 2030-508-Р-UP IP40 Г5	314	5000	Поворотное	2030	20	0,5	181-020-5272-23
H-lux 20 ENF03 1870-508-Р-UP2 IP40 Г5	314	5000	Поворотное	1870	20	0,5	181-020-5262-23
H-lux 20 ENF03 2050-508-Р-Z2T25 IP40 Г5	314	5000	Поворотное	2050	20	0,5	181-020-5242-23
H-lux 20 ENF03 2050-508-Р-ZT25 IP40 Г5	314	5000	Поворотное	2050	20	0,5	181-020-5282-23
H-lux 36 ENF06 3560-508-S-Д Опал IP40 Г5	604	5000	Подвесное	3560	36	0,8	181-036-5112-43
H-lux 36 ENF06 4090-508-S-Д IP40 Г5	604	5000	Подвесное	4090	36	0,8	181-036-5112-23
H-lux 36 ENF06 3780-508-S-WW2 IP40 Г5	604	5000	Подвесное	3780	36	0,8	181-036-5152-23
H-lux 36 ENF06 4150-508-S-WW IP40 Г5	604	5000	Подвесное	4150	36	0,8	181-036-5192-23
H-lux 36 ENF06 4200-508-S-WWW IP40 Г5	604	5000	Подвесное	4200	36	0,8	181-036-5102-23
H-lux 36 ENF06 3970-508-S-W60 IP40 Г5	604	5000	Подвесное	3970	36	0,8	181-036-5132-23
H-lux 36 ENF06 4060-508-S-О IP40 Г5	604	5000	Подвесное	4060	36	0,8	181-036-5122-23
H-lux 36 ENF06 4060-508-S-UP IP40 Г5	604	5000	Подвесное	4060	36	0,8	181-036-5172-23
H-lux 36 ENF06 3740-508-S-UP2 IP40 Г5	604	5000	Подвесное	3740	36	0,8	181-036-5162-23
H-lux 36 ENF06 4110-508-S-Z2T25 IP40 Г5	604	5000	Подвесное	4110	36	0,8	181-036-5142-23
H-lux 36 ENF06 4110-508-S-ZT25 IP40 Г5	604	5000	Подвесное	4110	36	0,8	181-036-5182-23
H-lux 36 ENF06 3560-508-W2-Д Опал IP40 Г5	650	5000	Накладное	3560	36	0,8	181-036-5712-43
H-lux 36 ENF06 4090-508-W2-Д IP40 Г5	650	5000	Накладное	4090	36	0,8	181-036-5712-23
H-lux 36 ENF06 3780-508-W2-WW2 IP40 Г5	650	5000	Накладное	3780	36	0,8	181-036-5752-23
H-lux 36 ENF06 4150-508-W2-WW IP40 Г5	650	5000	Накладное	4150	36	0,8	181-036-5792-23
H-lux 36 ENF06 4200-508-W2-WWW IP40 Г5	650	5000	Накладное	4200	36	0,8	181-036-5702-23
H-lux 36 ENF06 3970-508-W2-W60 IP40 Г5	650	5000	Накладное	3970	36	0,8	181-036-5732-23
H-lux 36 ENF06 4060-508-W2-О IP40 Г5	650	5000	Накладное	4060	36	0,8	181-036-5722-23
H-lux 36 ENF06 4060-508-W2-UP IP40 Г5	650	5000	Накладное	4060	36	0,8	181-036-5772-23
H-lux 36 ENF06 3740-508-W2-UP2 IP40 Г5	650	5000	Накладное	3740	36	0,8	181-036-5762-23
H-lux 36 ENF06 4110-508-W2-Z2T25 IP40 Г5	650	5000	Накладное	4110	36	0,8	181-036-5742-23
H-lux 36 ENF06 4110-508-W2-ZT25 IP40 Г5	650	5000	Накладное	4110	36	0,8	181-036-5782-23
H-lux 36 ENF06 3560-508-Р-Д Опал IP40 Г5	610	5000	Поворотное	3560	36	0,8	181-036-5212-43
H-lux 36 ENF06 4090-508-Р-Д IP40 Г5	610	5000	Поворотное	4090	36	0,8	181-036-5212-23
H-lux 36 ENF06 3780-508-Р-WW2 IP40 Г5	610	5000	Поворотное	3780	36	0,8	181-036-5252-23
H-lux 36 ENF06 4150-508-Р-WW IP40 Г5	610	5000	Поворотное	4150	36	0,8	181-036-5292-23
H-lux 36 ENF06 4200-508-Р-WWW IP40 Г5	610	5000	Поворотное	4200	36	0,8	181-036-5202-23
H-lux 36 ENF06 3970-508-Р-W60 IP40 Г5	610	5000	Поворотное	3970	36	0,8	181-036-5232-23
H-lux 36 ENF06 4060-508-Р-О IP40 Г5	610	5000	Поворотное	4060	36	0,8	181-036-5222-23
H-lux 36 ENF06 4060-508-Р-UP IP40 Г5	610	5000	Поворотное	4060	36	0,8	181-036-5272-23
H-lux 36 ENF06 3740-508-Р-UP2 IP40 Г5	610	5000	Поворотное	3740	36	0,8	181-036-5262-23
H-lux 36 ENF06 4110-508-Р-Z2T25 IP40 Г5	610	5000	Поворотное	4110	36	0,8	181-036-5242-23
H-lux 36 ENF06 4110-508-Р-ZT25 IP40 Г5	610	5000	Поворотное	4110	36	0,8	181-036-5282-23
H-lux 52 ENF09 5340-508-S-Д Опал IP40 Г5	904	5000	Подвесное	5340	52	1,2	181-052-5112-43
H-lux 52 ENF09 6140-508-S-Д IP40 Г5	904	5000	Подвесное	6140	52	1,2	181-052-5112-23
H-lux 52 ENF09 5670-508-S-WW2 IP40 Г5	904	5000	Подвесное	5670	52	1,2	181-052-5152-23
H-lux 52 ENF09 6230-508-S-WW IP40 Г5	904	5000	Подвесное	6230	52	1,2	181-052-5192-23
H-lux 52 ENF09 6300-508-S-WWW IP40 Г5	904	5000	Подвесное	6300	52	1,2	181-052-5102-23

КРИВЫЕ СИЛЫ СВЕТА

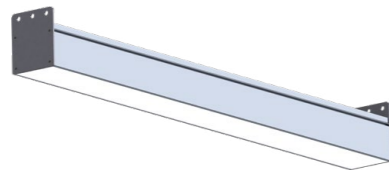


Наименование	A, мм	Цветовая температура, К	Тип крепления	Световой поток, лм	Мощность, Вт	Масса, кг	Артикул
H-lux 20 ENF03 1780-508-S-Д Опал IP40 Г5	309	5000	Подвесное	1780	20	0,5	181-020-5112-43
H-lux 20 ENF03 2050-508-S-Д IP40 Г5	309	5000	Подвесное	2050	20	0,5	181-020-5112-23
H-lux 20 ENF03 1890-508-S-WW2 IP40 Г5	309	5000	Подвесное	1890	20	0,5	181-020-5152-23
H-lux 20 ENF03 2080-508-S-WW IP40 Г5	309	5000	Подвесное	2080	20	0,5	181-020-5192-23
H-lux 20 ENF03 2100-508-S-WWW IP40 Г5	309	5000	Подвесное	2100	20	0,5	181-020-5102-23
H-lux 20 ENF03 1980-508-S-W60 IP40 Г5	309	5000	Подвесное	1980	20	0,5	181-020-5132-23
H-lux 20 ENF03 2030-508-S-О IP40 Г5	309	5000	Подвесное	2030	20	0,5	181-020-5122-23

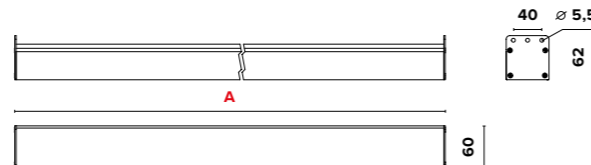
H-LUX HD

-
-
- $\lambda > 0,95$
- $K_n < 1\%$
-
- 230 В
-
- 0/50/60 Гц
-
-
-
- УХЛ 4
- УЗ
-
-
-
-
- EM
- DIM
- RAL

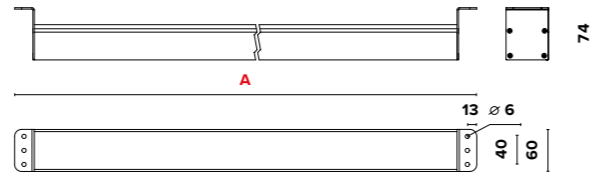
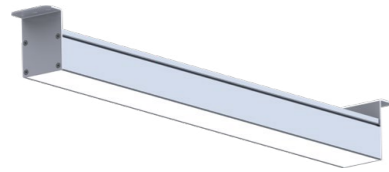
Подвесное S



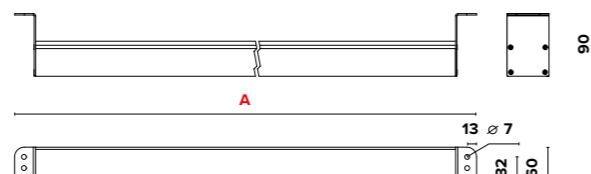
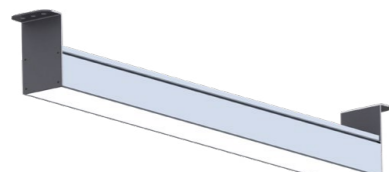
ГАБАРИТНЫЕ РАЗМЕРЫ H-LUX HD



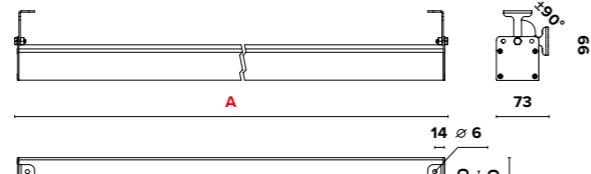
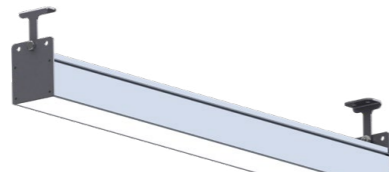
Накладное W2 для IP40/IP54



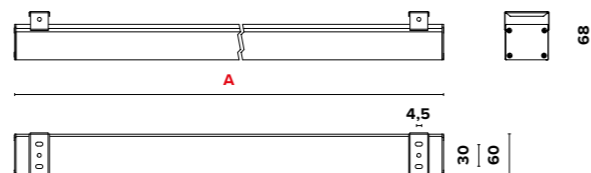
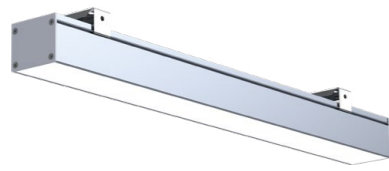
Накладное W4 для IP65



Поворотное P



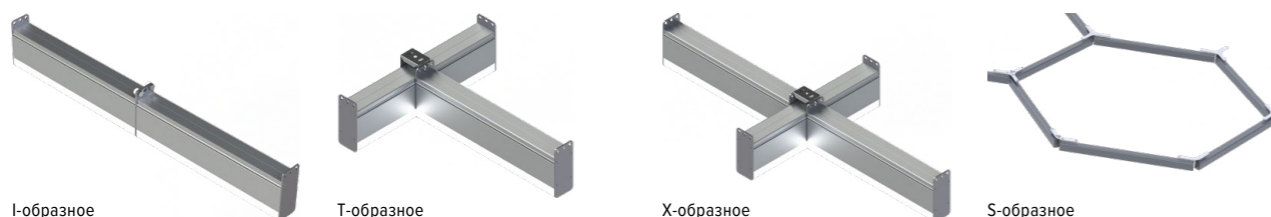
Накладное WM



«ТРАНЗИТНОЕ» ПОДКЛЮЧЕНИЕ



ВИДЫ СОЕДИНЕНИЙ



О продукте

Серия линейных светильников H-lux HD обеспечивает защитный угол для глаз и исключает слепящее воздействие на них. В комбинации с матовым опаловым стеклом из PMMA дает мягкий комфортный свет даже при низкой высоте подвеса. Большая ширина корпуса светильника (60 мм) и ширина площадки под светодиодной платой (20 мм) позволяет гарантировать отличный тепловой режим работы и, как следствие, длительный ресурс работы светильника.

Установка

Подключение провода питания выполняется к быстрозажимной клеммной колодке. При необходимости светильник можно легко отключить и перенести на другое место подключения. Благодаря 4 типам креплений и 4 видам соединений светильники монтируются на любую поверхность и в любой композиции. Возможность перпендикулярной стыковки светильников с применением накладного крепления WM.

Конструкция

Корпус светильника самый легкий в своем сегменте – геометрия тщательно просчитана для обеспечения максимальной теплоотдачи при минимальном весе. Светильник оснащен пластиковой крышкой, которую легко открыть для обслуживания или замены драйвера без демонтажа светильника. Возможен дополнительной герметизации светильника до версий IP54 / IP65. Для версии IP65 изменение климатической зоны с УХЛ4 до УЗ.

Заменяемый аналог

- H-lux 9 HD03: ЛПО / ЛСП 1x18Вт / КЛЛ-20 / ЛОН-100
- H-lux 18 HD06: ЛПО / ЛСП 2x18Вт, 1x36Вт / КЛЛ-40 / ЛОН-150
- H-lux 26 HD09: ЛПО / ЛСП 2x36Вт, 1x58Вт
- H-lux 34 HD12: ЛПО / ЛСП 2x36Вт, 1x58Вт
- H-lux 41 HD15: ЛПО / ЛСП 2x58Вт
- H-lux 50 HD18: ЛПО / ЛСП 2x58Вт, 4x36Вт
- H-lux 57 HD21: ЛПО / ЛСП 2x58Вт, 4x36Вт
- H-lux 65 HD24: ЛПО / ЛСП 2x58Вт, 4x36Вт
- H-lux 73 HD27: ЛПО / ЛСП 4x58Вт
- H-lux 81 HD30: ЛПО / ЛСП 4x58Вт

Оптическая часть

Материалы рассеивателя: прозрачный поликарбонат / опаловый полистирол. Тип светодиодов: SMD.

«Транзитное» подключение

Все светильники серии H-lux могут монтироваться в непрерывную световую линию с «транзитным» подключением питания (опционально). Модификация с транзитным кабелем внутри позволяет делать одну точку подключения на линию светильников до 50 м.

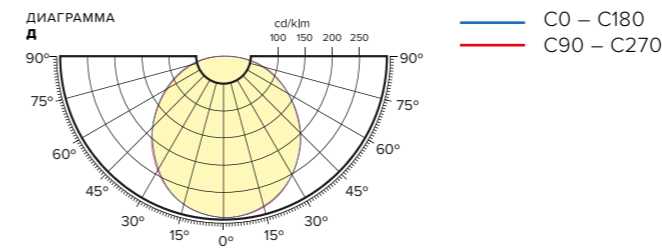
Характеристики

- Коррелированная цветовая температура – 3000K, 4000 K, 5000 K (альтернативные доступны по запросу)
- Напряжение питающей сети 198 – 264 VAC / 176 – 280 VDC
- Частота питающей сети 47 – 63 Гц
- Защита от перенапряжения до 300 V
- Грозозащита L – L 1 kV / L – E 2 kV
- Диапазон рабочих температур от 0 °C до +40 °C (IP40 / IP54)
- Диапазон рабочих температур от -45 °C до +40 °C (IP65)

Опции

- Дополнительная герметизация до IP54
- Дополнительная герметизация до IP65
- Транзитное подключение светильников в линию TP
- Блок аварийного питания БАП
- Анодирование корпуса
- Клапан выравнивания давления КВД
- Покраска корпуса по палитре RAL
- Герметичный разъем питания IP68
- Вывод питающего провода через торцевую крышку КПТ
- Комплект подвешивания (2 тросика, 2 зажима, 2 Duplex)
- Угловой соединитель
- Адаптеры для шинпровода 4TRA
- Диммируемый драйвер DIM (протоколы DALI, 0...10В, ШИМ)
- Модификация с беспроводным модулем управления
- Модификация с модулем управления по питающей сети

КРИВЫЕ СИЛЫ СВЕТА



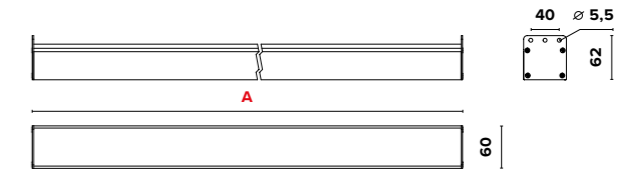
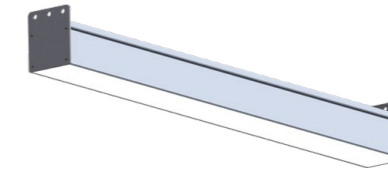
Наименование	A, мм	Цветовая температура, К	Тип крепления	Световой поток, лм	Мощность, Вт	Масса, кг	Артикул
H-lux 9 HD03 1100-508-S-Д Опал IP40 Г5	309	5000	Подвесное	1100	9	0,5	121-009-5112-43
H-lux 9 HD03 1250-508-S-Д IP40 Г5	309	5000	Подвесное	1250	9	0,5	121-009-5182-43
H-lux 9 HD03 1100-508-W2-Д Опал IP40 Г5	355	5000	Накладное	1100	9	0,5	121-009-5712-43
H-lux 9 HD03 1250-508-W2-Д IP40 Г5	355	5000	Накладное	1250	9	0,5	121-009-5782-43
H-lux 9 HD03 1100-508-P-Д Опал IP40 Г5	314	5000	Поворотное	1100	9	0,5	121-009-5212-43
H-lux 9 HD03 1250-508-P-Д IP40 Г5	314	5000	Поворотное	1250	9	0,5	121-009-5282-43
H-lux 18 HD06 2200-508-S-Д Опал IP40 Г5	604	5000	Подвесное	2200	18	0,8	121-018-5112-43
H-lux 18 HD06 2500-508-S-Д IP40 Г5	604	5000	Подвесное	2500	18	0,8	121-018-5182-43
H-lux 18 HD06 2200-508-W2-Д Опал IP40 Г5	656	5000	Накладное	2200	18	0,8	121-018-5712-43
H-lux 18 HD06 2500-508-W2-Д IP40 Г5	656	5000	Накладное	2500	18	0,8	121-018-5782-43
H-lux 18 HD06 2200-508-P-Д Опал IP40 Г5	612	5000	Поворотное	2200	18	0,8	121-018-5212-43
H-lux 18 HD06 2500-508-P-Д IP40 Г5	612	5000	Поворотное	2500	18	0,8	121-018-5282-43
H-lux 26 HD09 3300-508-S-Д Опал IP40 Г5	904	5000	Подвесное	3300	26	1,2	121-026-5112-43
H-lux 26 HD09 3740-508-S-Д IP40 Г5	904	5000	Подвесное	3740	26	1,2	121-026-5182-43
H-lux 26 HD09 3300-508-W2-Д Опал IP40 Г5	956	5000	Накладное	3300	26	1,2	121-026-5712-43
H-lux 26 HD09 3740-508-W2-Д IP40 Г5	956	5000	Накладное	3740	26	1,2	121-026-5782-43
H-lux 26 HD09 3300-508-P-Д Опал IP40 Г5	912	5000	Поворотное	3300	26	1,2	121-026-5212-43
H-lux 26 HD09 3740-508-P-Д IP40 Г5	912	5000	Поворотное	3740	26	1,2	121-026-5282-43

Наименование	A, мм	Цветовая температура, К	Тип крепления	Световой поток, лм	Мощность, Вт	Масса, кг	Артикул
H-lux 34 HD12 4400-508-S-Д Опал IP40 Г5	1204	5000	Подвесное	4400	34	1,5	121-034-5112-43
H-lux 34 HD12 4990-508-S-Д IP40 Г5	1204	5000	Подвесное	4990	34	1,5	121-034-5182-43
H-lux 34 HD12 4400-508-W2-Д Опал IP40 Г5	1256	5000	Накладное	4400	34	1,5	121-034-5712-43
H-lux 34 HD12 4990-508-W2-Д IP40 Г5	1256	5000	Накладное	4990	34	1,5	121-034-5782-43
H-lux 34 HD12 4400-508-P-Д Опал IP40 Г5	1212	5000	Поворотное	4400	34	1,5	121-034-5212-43
H-lux 34 HD12 4990-508-P-Д IP40 Г5	1212	5000	Поворотное	4990	34	1,5	121-034-5282-43
H-lux 41 HD15 5500-508-S-Д Опал IP40 Г5	1504	5000	Подвесное	5500	41	1,8	121-041-5112-43
H-lux 41 HD15 6240-508-S-Д IP40 Г5	1504	5000	Подвесное	6240	41	1,8	121-041-5182-43
H-lux 41 HD15 5500-508-W2-Д Опал IP40 Г5	1556	5000	Накладное	5500	41	1,8	121-041-5712-43
H-lux 41 HD15 6240-508-W2-Д IP40 Г5	1556	5000	Накладное	6240	41	1,8	121-041-5782-43
H-lux 41 HD15 5500-508-P-Д Опал IP40 Г5	1512	5000	Поворотное	5500	41	1,8	121-041-5212-43
H-lux 41 HD15 6240-508-P-Д IP40 Г5	1512	5000	Поворотное	6240	41	1,8	121-041-5282-43
H-lux 50 HD18 6600-508-S-Д Опал IP40 Г5	1804	5000	Подвесное	6600	50	2,1	121-050-5112-43
H-lux 50 HD18 7490-508-S-Д IP40 Г5	1804	5000	Подвесное	7490	50	2,1	121-050-5182-43
H-lux 50 HD18 6600-508-W2-Д Опал IP40 Г5	1856	5000	Накладное	6600	50	2,1	121-050-5712-43
H-lux 50 HD18 7490-508-W2-Д IP40 Г5	1856	5000	Накладное	7490	50	2,1	121-050-5782-43
H-lux 50 HD18 6600-508-P-Д Опал IP40 Г5	1812	5000	Поворотное	6600	50	2,1	121-050-5212-43
H-lux 50 HD18 7490-508-P-Д IP40 Г5	1812	5000	Поворотное	7490	50	2,1	121-050-5282-43
H-lux 57 HD21 7700-508-S-Д Опал IP40 Г5	2104	5000	Подвесное	7700	57	2,5	121-057-5112-43
H-lux 57 HD21 8730-508-S-Д IP40 Г5	2104	5000	Подвесное	8730	57	2,5	121-057-5182-43
H-lux 57 HD21 7700-508-W2-Д Опал IP40 Г5	2156	5000	Накладное	7700	57	2,5	121-057-5712-43
H-lux 57 HD21 8730-508-W2-Д IP40 Г5	2156	5000	Накладное	8730	57	2,5	121-057-5782-43
H-lux 57 HD21 7700-508-P-Д Опал IP40 Г5	2112	5000	Поворотное	7700	57	2,5	121-057-5212-43
H-lux 57 HD21 8730-508-P-Д IP40 Г5	2112	5000	Поворотное	8730	57	2,5	121-057-5282-43
H-lux 65 HD24 8800-508-S-Д Опал IP40 Г5	2404	5000	Подвесное	8800	65	2,9	121-065-5112-43
H-lux 65 HD24 9980-508-S-Д IP40 Г5	2404	5000	Подвесное	9980	65	2,9	121-065-5182-43
H-lux 65 HD24 8800-508-W2-Д Опал IP40 Г5	2456	5000	Накладное	8800	65	2,9	121-065-5712-43
H-lux 65 HD24 9980-508-W2-Д IP40 Г5	2456	5000	Накладное	9980	65	2,9	121-065-5782-43
H-lux 65 HD24 8800-508-P-Д Опал IP40 Г5	2412	5000	Поворотное	8800	65	2,9	121-065-5212-43
H-lux 65 HD24 9980-508-P-Д IP40 Г5	2412	5000	Поворотное	9980	65	2,9	121-065-5282-43
H-lux 73 HD27 9900-508-S-Д Опал IP40 Г5	2704	5000	Подвесное	9900	73	3,3	121-073-5112-43
H-lux 73 HD27 11230-508-S-Д IP40 Г5	2704	5000	Подвесное	11230	73	3,3	121-073-5182-43
H-lux 73 HD27 9900-508-W2-Д Опал IP40 Г5	2756	5000	Накладное	9900	73	3,3	121-073-5712-43
H-lux 73 HD27 11230-508-W2-Д IP40 Г5	2756	5000	Накладное	11230	73	3,3	121-073-5782-43
H-lux 73 HD27 9900-508-P-Д Опал IP40 Г5	2712	5000	Поворотное	9900	73	3,3	121-073-5212-43
H-lux 73 HD27 11230-508-P-Д IP40 Г5	2712	5000	Поворотное	11230	73	3,3	121-073-5282-43
H-lux 81 HD30 11000-508-S-Д Опал IP40 Г5	3004	5000	Подвесное	11000	81	3,7	121-081-5112-43
H-lux 81 HD30 12480-508-S-Д IP40 Г5	3004	5000	Подвесное	12480	81	3,7	121-081-5182-43
H-lux 81 HD30 11000-508-W2-Д Опал IP40 Г5	3056	5000	Накладное	11000	81	3,7	121-081-5712-43
H-lux 81 HD30 12480-508-W2-Д IP40 Г5	3056	5000	Накладное	12480	81	3,7	121-081-5782-43
H-lux 81 HD30 11000-508-P-Д Опал IP40 Г5	3012	5000	Поворотное	11000	81	3,7	121-081-5212-43
H-lux 81 HD30 12480-508-P-Д IP40 Г5	3012	5000	Поворотное	12480	81	3,7	121-081-5282-43

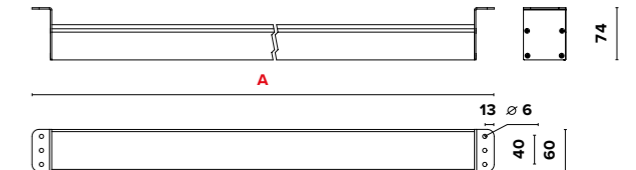
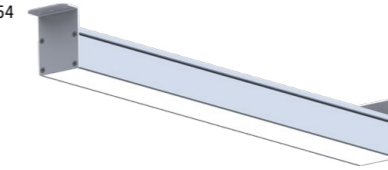
H-LUX HDF

ГАБАРИТНЫЕ РАЗМЕРЫ H-LUX HDF

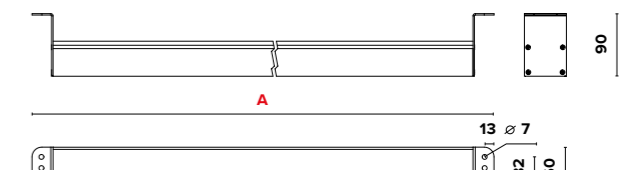
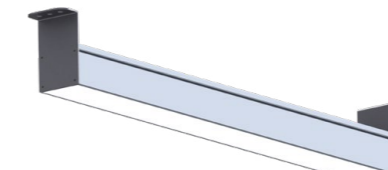
Подвесное S



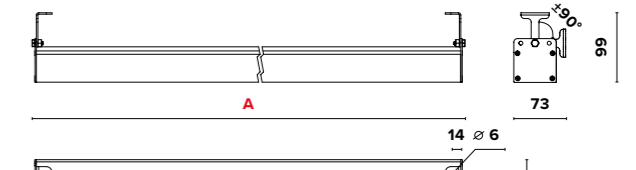
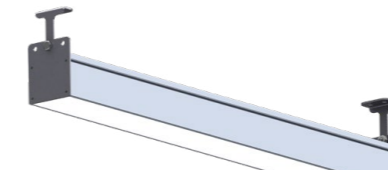
Накладное W2 для IP40/IP54



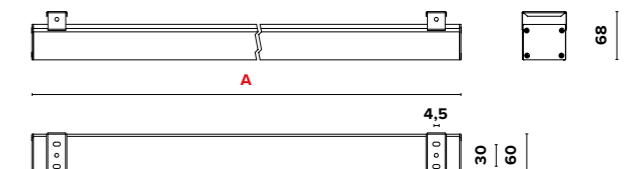
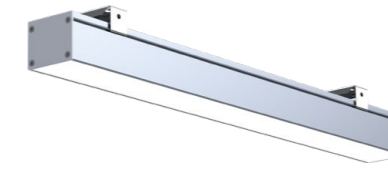
Накладное W4 для IP65



Поворотное P



Накладное WM



«ТРАНЗИТНОЕ» ПОДКЛЮЧЕНИЕ



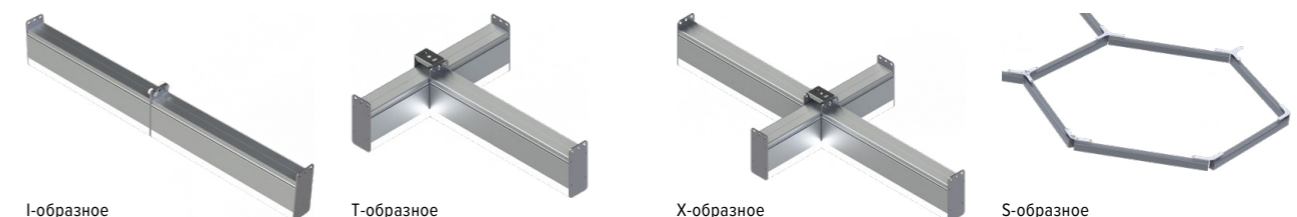
для IP40

для IP54/ IP65

для IP54/ IP65

для IP65

ВИДЫ СОЕДИНЕНИЙ



I-образное

T-образное

X-образное

S-образное





О продукте

Серия линейных светильников H-lux HDF отличаются от серии H-lux HD большей мощностью и световым потоком 6600 лм на метр длины. Применяются для освещения промышленных, логистических объектов и больших торговых центров, где требуется максимальная равномерность освещения. Большая ширина корпуса светильника (60 мм) и ширина площадки под светодиодной платой (20 мм) позволяет гарантировать отличный тепловой режим работы и, как следствие, длительный ресурс работы светильника.

Установка

Подключение провода питания выполняется к быстрозажимной клеммной колодке. При необходимости светильник можно легко отключить и перенести на другое место подключения. Благодаря 4 типам креплений и 4 видам соединений светильники монтируются на любую поверхность и в любой композиции. Возможность перпендикулярной стыковки светильников с применением накладного крепления WM.

Конструкция

Корпус светильника самый легкий в своем сегменте – геометрия тщательно просчитана для обеспечения максимальной теплоотдачи при минимальном весе. Светильник оснащен пластиковой крышкой, которую легко открыть для обслуживания или замены драйвера без демонтажа светильника.

Возможность дополнительной герметизации светильника до версий IP54 / IP65. Для версии IP65 изменение климатической зоны с УХЛ4 до УЗ.

Заменяемый аналог

- H-lux 20 HDF03: ЛПО / ЛСП 2x18Вт, 1x36Вт / КЛЛ-40Вт / ЛОН-150Вт
- H-lux 36 HDF06: ЛПО / ЛСП 2x36Вт, 1x58Вт / КЛЛ-60Вт
- H-lux 52 HDF09: ЛПО / ЛСП 2x58Вт / РСП 125 (ДРЛ-125Вт)
- H-lux 69 HDF12: РСП 250 (ДРЛ-250Вт) / ЛСП 4x36Вт
- H-lux 86 HDF15: ЛПО / ЛСП 4x58Вт / ГСП 150 (МГЛ-150Вт)
- H-lux 102 HDF18: ЛПО / ЛСП 4x58Вт / ГСП 150 (МГЛ-150Вт)
- H-lux 119 HDF21: РСП 400 (ДРЛ-400Вт) / ГСП 250 (МГЛ-250Вт)
- H-lux 135 HDF24: РСП 400 (ДРЛ-400Вт) / ГСП 250 (МГЛ-250Вт)
- H-lux 152 HDF27: РСП 700 (ДРЛ-700Вт) / ГСП 400 (МГЛ-400Вт)
- H-lux 172 HDF30: РСП 700 (ДРЛ-700Вт) / ГСП 400 (МГЛ-400Вт)

Оптическая часть

Материалы рассеивателя: прозрачный поликарбонат / опаловый полистирол. Тип светодиодов: SMD.

«Транзитное» подключение

Все светильники серии H-lux могут монтироваться в непрерывную световую линию с «транзитным» подключением питания (опционально).

Модификация с транзитным кабелем внутри позволяет делать одну точку подключения на линию светильников до 50 м.

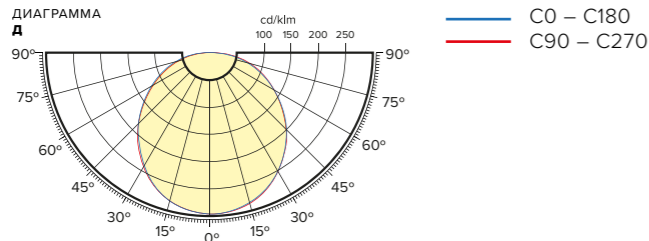
Характеристики

Коррелированная цветовая температура – 3000К, 4000 К, 5000 К (альтернативные доступны по запросу)
 Напряжение питающей сети 198 – 264 VAC / 176 – 280 VDC
 Частота питающей сети 47 – 63 Гц
 Защита от перенапряжения до 300 V
 Грозозащита L – L 1 kV / L – E 2 kV
 Диапазон рабочих температур от 0 °С до +40 °С (IP40 / IP54)
 Диапазон рабочих температур от -45 °С до +40 °С (IP65)

Опции

- Дополнительная герметизация до IP54
- Дополнительная герметизация до IP65
- Транзитное подключение светильников в линию TP
- Блок аварийного питания БАП
- Клапан выравнивания давления КВД
- Анодирование корпуса
- Покраска корпуса по палитре RAL
- Герметичный разъем питания IP68
- Вывод питающего провода через торцевую крышку КПТ
- Комплект подвешивающего крепления (2 тросика, 2 зажима, 2 Duplex)
- Угловой соединитель
- Адаптеры для шинпровода 4TRA
- Диммируемый драйвер DIM (протоколы DALI, 0...10В, ШИМ)
- Модификация с беспроводным модулем управления
- Модификация с модулем управления по питающей сети

КРИВЫЕ СИЛЫ СВЕТА



Наименование	A, мм	Цветовая температура, К	Тип крепления	Световой поток, лм	Мощность, Вт	Масса, кг	Артикул
H-lux 20 HDF03 1970-508-S-Д Опал IP40 Г5	309	5000	Подвесное	1970	20	0,5	141-020-5112-43
H-lux 20 HDF03 2230-508-S-Д IP40 Г5	309	5000	Подвесное	2230	20	0,5	141-020-5182-43
H-lux 20 HDF03 1970-508-W2-Д Опал IP40 Г5	355	5000	Накладное	1970	20	0,5	141-020-5712-43
H-lux 20 HDF03 2230-508-W2-Д IP40 Г5	355	5000	Накладное	2230	20	0,5	141-020-5782-43
H-lux 20 HDF03 1970-508-P-Д Опал IP40 Г5	314	5000	Поворотное	1970	20	0,5	141-020-5212-43
H-lux 20 HDF03 2230-508-P-Д IP40 Г5	314	5000	Поворотное	2230	20	0,5	141-020-5282-43
H-lux 36 HDF06 3940-508-S-Д Опал IP40 Г5	604	5000	Подвесное	3940	36	0,8	141-036-5112-43
H-lux 36 HDF06 4470-508-S-Д IP40 Г5	604	5000	Подвесное	4470	36	0,8	141-036-5182-43
H-lux 36 HDF06 3940-508-W2-Д Опал IP40 Г5	656	5000	Накладное	3940	36	0,8	141-036-5712-43
H-lux 36 HDF06 4470-508-W2-Д IP40 Г5	656	5000	Накладное	4470	36	0,8	141-036-5782-43
H-lux 36 HDF06 3940-508-P-Д Опал IP40 Г5	612	5000	Поворотное	3940	36	0,8	141-036-5212-43
H-lux 36 HDF06 4470-508-P-Д IP40 Г5	612	5000	Поворотное	4470	36	0,8	141-036-5282-43
H-lux 52 HDF09 5910-508-S-Д Опал IP40 Г5	904	5000	Подвесное	5910	52	1,2	141-052-5112-43
H-lux 52 HDF09 6700-508-S-Д IP40 Г5	904	5000	Подвесное	6700	52	1,2	141-052-5182-43
H-lux 52 HDF09 5910-508-W2-Д Опал IP40 Г5	956	5000	Накладное	5910	52	1,2	141-052-5712-43
H-lux 52 HDF09 6700-508-W2-Д IP40 Г5	956	5000	Накладное	6700	52	1,2	141-052-5782-43
H-lux 52 HDF09 5910-508-P-Д Опал IP40 Г5	912	5000	Поворотное	5910	52	1,2	141-052-5212-43
H-lux 52 HDF09 6700-508-P-Д IP40 Г5	912	5000	Поворотное	6700	52	1,2	141-052-5282-43



Наименование	A, мм	Цветовая температура, К	Тип крепления	Световой поток, лм	Мощность, Вт	Масса, кг	Артикул
H-lux 69 HDF12 7880-508-S-Д Опал IP40 Г5	1204	5000	Подвесное	7880	69	1,5	141-069-5112-43
H-lux 69 HDF12 8930-508-S-Д IP40 Г5	1204	5000	Подвесное	8930	69	1,5	141-069-5182-43
H-lux 69 HDF12 7880-508-W2-Д Опал IP40 Г5	1256	5000	Накладное	7880	69	1,5	141-069-5712-43
H-lux 69 HDF12 8930-508-W2-Д IP40 Г5	1256	5000	Накладное	8930	69	1,5	141-069-5782-43
H-lux 69 HDF12 7880-508-P-Д Опал IP40 Г5	1212	5000	Поворотное	7880	69	1,5	141-069-5212-43
H-lux 69 HDF12 8930-508-P-Д IP40 Г5	1212	5000	Поворотное	8930	69	1,5	141-069-5282-43
H-lux 86 HDF15 9850-508-S-Д Опал IP40 Г5	1504	5000	Подвесное	9850	86	1,8	141-086-5112-43
H-lux 86 HDF15 11170-508-S-Д IP40 Г5	1504	5000	Подвесное	11170	86	1,8	141-086-5182-43
H-lux 86 HDF15 9850-508-W2-Д Опал IP40 Г5	1556	5000	Накладное	9850	86	1,8	141-086-5712-43
H-lux 86 HDF15 11170-508-W2-Д IP40 Г5	1556	5000	Накладное	11170	86	1,8	141-086-5782-43
H-lux 86 HDF15 9850-508-P-Д Опал IP40 Г5	1512	5000	Поворотное	9850	86	1,8	141-086-5212-43
H-lux 86 HDF15 11170-508-P-Д IP40 Г5	1512	5000	Поворотное	11170	86	1,8	141-086-5282-43
H-lux 102 HDF18 11820-508-S-Д Опал IP40 Г5	1804	5000	Подвесное	11820	102	2,1	141-102-5112-43
H-lux 102 HDF18 13400-508-S-Д IP40 Г5	1804	5000	Подвесное	13400	102	2,1	141-102-5182-43
H-lux 102 HDF18 11820-508-W2-Д Опал IP40 Г5	1856	5000	Накладное	11820	102	2,1	141-102-5712-43
H-lux 102 HDF18 13400-508-W2-Д IP40 Г5	1856	5000	Накладное	13400	102	2,1	141-102-5782-43
H-lux 102 HDF18 11820-508-P-Д Опал IP40 Г5	1812	5000	Поворотное	11820	102	2,1	141-102-5212-43
H-lux 102 HDF18 13400-508-P-Д IP40 Г5	1812	5000	Поворотное	13400	102	2,1	141-102-5282-43
H-lux 119 HDF21 13790-508-S-Д Опал IP40 Г5	2104	5000	Подвесное	13790	119	2,5	141-119-5112-43
H-lux 119 HDF21 15630-508-S-Д IP40 Г5	2104	5000	Подвесное	15630	119	2,5	141-119-5182-43
H-lux 119 HDF21 13790-508-W2-Д Опал IP40 Г5	2156	5000	Накладное	13790	119	2,5	141-119-5712-43
H-lux 119 HDF21 15630-508-W2-Д IP40 Г5	2156	5000	Накладное	15630	119	2,5	141-119-5782-43
H-lux 119 HDF21 13790-508-P-Д Опал IP40 Г5	2112	5000	Поворотное	13790	119	2,5	141-119-5212-43
H-lux 119 HDF21 15630-508-P-Д IP40 Г5	2112	5000	Поворотное	15630	119	2,5	141-119-5282-43
H-lux 135 HDF24 15760-508-S-Д Опал IP40 Г5	2404	5000	Подвесное	15760	135	2,9	141-135-5112-43
H-lux 135 HDF24 17870-508-S-Д IP40 Г5	2404	5000	Подвесное	17870	135	2,9	141-135-5182-43
H-lux 135 HDF24 15760-508-W2-Д Опал IP40 Г5	2456	5000	Накладное	15760	135	2,9	141-135-5712-43
H-lux 135 HDF24 17870-508-W2-Д IP40 Г5	2456	5000	Накладное	17870	135	2,9	141-135-5782-43
H-lux 135 HDF24 15760-508-P-Д Опал IP40 Г5	2412	5000	Поворотное	15760	135	2,9	141-135-5212-43
H-lux 135 HDF24 17870-508-P-Д IP40 Г5	2412	5000	Поворотное	17870	135	2,9	141-135-5282-43
H-lux 152 HDF27 17730-508-S-Д Опал IP40 Г5	2704	5000	Подвесное	17730	152	3,3	141-152-5112-43
H-lux 152 HDF27 20100-508-S-Д IP40 Г5	2704	5000	Подвесное	20100	152	3,3	141-152-5182-43
H-lux 152 HDF27 17730-508-W2-Д Опал IP40 Г5	2756	5000	Накладное	17730	152	3,3	141-152-5712-43
H-lux 152 HDF27 20100-508-W2-Д IP40 Г5	2756	5000	Накладное	20100	152	3,3	141-152-5782-43
H-lux 152 HDF27 17730-508-P-Д Опал IP40 Г5	2712	5000	Поворотное	17730	152	3,3	141-152-5212-43
H-lux 152 HDF27 20100-508-P-Д IP40 Г5	2712	5000	Поворотное	20100	152	3,3	141-152-5282-43
H-lux 172 HDF30 19700-508-S-Д Опал IP40 Г5	3004	5000	Подвесное	19700	172	3,7	141-172-5112-43
H-lux 172 HDF30 22330-508-S-Д IP40 Г5	3004	5000	Подвесное	22330	172	3,7	141-172-5182-43
H-lux 172 HDF30 19700-508-W2-Д Опал IP40 Г5	3056	5000	Накладное	19700	172	3,7	141-172-5712-43
H-lux 172 HDF30 22330-508-W2-Д IP40 Г5	3056	5000	Накладное	22330	172	3,7	141-172-5782-43
H-lux 172 HDF30 19700-508-P-Д Опал IP40 Г5	3012	5000	Поворотное	19700	172	3,7	141-172-5212-43
H-lux 172 HDF30 22330-508-P-Д IP40 Г5	3012	5000	Поворотное	22330	172	3,7	141-172-5282-43